



336 GC

Гидравлический экскаватор

Технические характеристики

Двигатель

Модель двигателя	Cat® C7.1 ACERT™	
Полезная мощность – ISO 9249	194 кВт	259 л.с.
Полезная мощность – SAE J1349	194 кВт	259 л.с.
Полная мощность – ISO 14396/SAE J1995	195 кВт	261 л.с.
Диаметр цилиндра	105 мм	4 дюйма
Ход поршня	135 мм	5 дюймов
Рабочий объем двигателя	7,1 л	433 куб. дюйма

- Соответствует стандартам по выбросам загрязняющих веществ Nonroad Stage III (Китай) и MAR-1 (Бразилия), аналогичным стандартам США. Агентства по охране окружающей среды США (United States Environmental Protection Agency, EPA) Tier 3 и Stage IIIA EC.
- Рекомендуется для использования на высоте до 3300 м (10830 футов), мощность двигателя снижается на высоте более 2300 м (7550 футов).
- Полезная мощность – это мощность на маховике, когда двигатель оснащен вентилятором, воздухоочистителем, глушителем и генератором переменного тока.
- Проверка при 2000 об/мин.

Частота вращения двигателя

Режим эксплуатации	1900 об/мин
Режим хода	2000 об/мин

Поворотный механизм

Скорость поворота	8,74 об/мин
Максимальный крутящий момент	137 кН·м 101168 фунт-сила·фут

Масса

Эксплуатационная масса	33900 кг 74800 фунтов
------------------------	--------------------------

- Вылет стрелы, рукоять R3.2DB (10'6"), ковш для тяжелых условий эксплуатации 1,88 м³ (2,46 куб. ярда), башмаки с тройными грунтозацепами 600 мм (24"), противовес 6,8 мт (14991 фунтов).

Колея

Ширина стандартной колеи	600 мм	24 дюйма
Ширина дополнительного башмака	700 мм	28 дюймов
Ширина дополнительного башмака	800 мм	31 дюйм
Количество башмаков (с каждой стороны)	45	
Количество опорных катков (с каждой стороны)	7	
Количество опорных катков (с каждой стороны)	2	

Привод

Максимальный преодолеваемый уклон	35°/70%
Максимальная скорость движения	4,7 км/ч 3 миль/ч
Максимальное тяговое усилие	297 кН 66656 фунт-сила

Гидравлическая система

Основная система – максимальный расход – рабочий режим	559 л/мин (279 × 2 насоса)	148 галлонов мин (74 × 2 насоса)
Максимальное давление – оборудование – рабочий режим	35000 кПа	5076 фунтов на квадратный дюйм
Максимальное давление – движение	35000 кПа	5076 фунтов на квадратный дюйм
Максимальное давление – поворот	28000 кПа	4061 фунт на квадратный дюйм
Цилиндр стрелы – диаметр	145 мм	6 дюймов
Стреловой цилиндр – ход поршня	1440 мм	57 дюймов
Цилиндр рукояти – диаметр	160 мм	6 дюймов
Стреловой цилиндр – ход поршня	1738 мм	68 дюймов
Цилиндр ковша DB – диаметр	145 мм	6 дюймов
Цилиндр ковша DB – ход поршня	1151 мм	45 дюймов

336 GC Гидравлический экскаватор Технические характеристики

Вместимость заправочных емкостей

Емкость топливного бака	600 л	158,5 галлона
Система охлаждения	19 л	4,9 галлона
Моторное масло (с фильтром)	20 л	5,3 галлона
Привод поворотного механизма (каждый)	18 л	4,8 галлона
Бортовой редуктор (каждый)	8 л	2,1 галлона
Гидравлическая система (включая бак)	373 л	98,5 галлона
Гидравлический бак	153 л	40,4 галлона

Стандарты

Тормоза	ISO 10265:2008
Кабина/FOGS	ISO 10262:1998
Кабина/ROPS	ISO 12117-2:2008

Уровень шума

ISO 6395:2008 (внешний)	105 дБ(А)
ISO 6396:2008 (в кабине)	70 дБ(А)

- При работе с открытой операторской станцией и кабиной в течение продолжительных периодов времени или в шумной среде может потребоваться защита органов слуха (если они не содержатся в исправности или если двери/окна открыты).

Эксплуатационная масса и давление на грунт

	Башмаки с тройными грунтозацепами 600 мм (24")		Башмаки с тройными грунтозацепами 700 мм (28")		Башмаки с тройными грунтозацепами 800 мм (31")	
	Вес	Давление на грунт	Вес	Давление на грунт	Вес	Давление на грунт
	кг (фунтов)	кПа (фунтов на квадратный дюйм)	кг (фунтов)	кПа (фунтов на квадратный дюйм)	кг (фунтов)	кПа (фунтов на квадратный дюйм)
Противовес 6,8 мт (14991 фунтов)						
Вылет стрелы + Рукоять R3.2 (10'6") + ковш для тяжелых условий эксплуатации 1,88 м ³ (2,46 куб.ярда)	33900 (74800)	70,1 (10,2)	34200 (75500)	60,1 (8,7)	34800 (76800)	52,6 (7,6)
Вылет стрелы + Рукоять R2.8 (9'2") + ковш для тяжелых условий эксплуатации 1,88 м ³ (2,46 куб.ярда)	33800 (74500)	69,9 (10,1)	34100 (75300)	59,9 (8,7)	34700 (76600)	52,4 (7,6)

Вся эксплуатационная масса включает топливный бак (90%) и оператора весом 75 кг (165 фунтов).

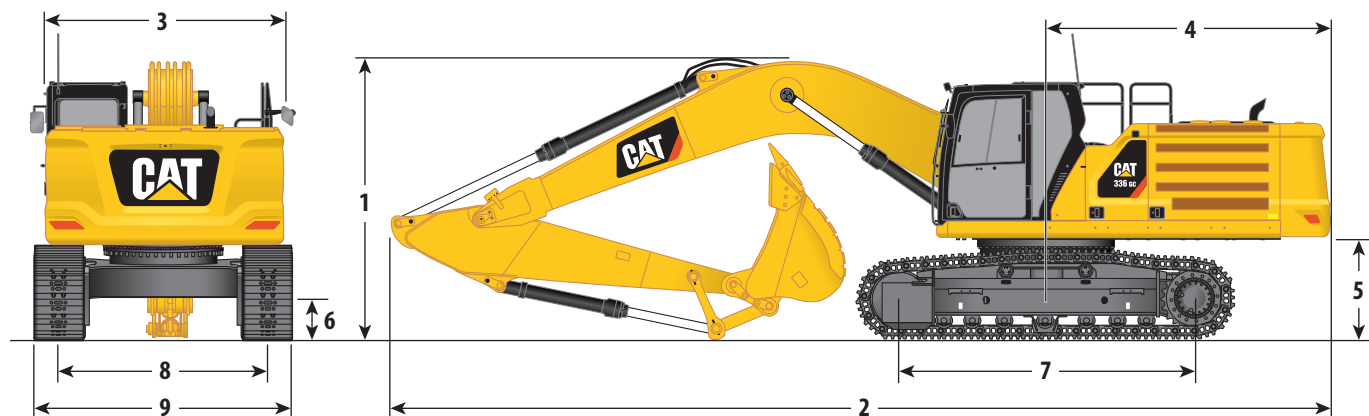
Вес основных компонентов

	кг	фунтов
Остов машины с противовесом 6,8 мт (14991 фунтов), стандартная поворотная платформа, два гидроцилиндра стрелы, основная рама со стандартными опорными и поддерживающими роликами	23010	50730
Колея:		
Ширина 600 мм (24"), толщина 11 мм (0,43"), башмаки с тройными грунтозацепами	3750	8270
Ширина 700 мм (28"), толщина 11 мм (0,43"), башмаки с тройными грунтозацепами	4080	8990
Ширина 800 мм (31"), толщина 13 мм (0,51"), башмаки с тройными грунтозацепами	4680	10310
Два стреловых цилиндра	560	1240
Вес 90% топливного бака и 75 кг (165 фунтов) оператора	550	1210
Противовес:		
Противовес 6,8 мт	6800	14991
Поворотный круг:		
Стандартная поворотная платформа	3160	6960
Стандартная ходовая часть:		
Основная платформа со стандартными опорными и поддерживающими роликами для стандартной ходовой части	7870	17350
Грузовые стрелы (включая линии, штифты, цилиндры рукоятей):		
Вылет стрелы 6,5 м (21'4")	3140	6910
Рукояти (включая линии, штифты, цилиндр ковша, сцепление ковша):		
Длинная рукоять R2.8DB (9'2")	1650	3650
Вылет рукояти R3.2DB (10'6")	1760	3890
Ковши (без сцепления):		
1,88 м ³ (2,46 куб. ярда) для тяжелых условий эксплуатации	1710	3770
Устройство для быстрой смены навесного оборудования:		
Зубчатое захватное устройство QC	700	1550

336 GC Гидравлический экскаватор Технические характеристики

Габаритные размеры

Все размеры являются приблизительными и могут варьироваться в зависимости от выбора ковша.



Стреловой цилиндр – варианты

Вылет стрелы
6,5 м (21'4")

Характеристики рукояти

Длинная рукоять

R3.2DB (10'6")

R2.8DB (9'2")

1 Высота машины:

Высота кабины	3170 мм	10,4 фута	3170 мм	10,4 фута
Высота FOGS	3310 мм	10,9 фута	3310 мм	10,9 фута
Высота поручней	3160 мм	10,4 фута	3160 мм	10,4 фута
С установленными стрелой/рукоятью/ковшом	3470 мм	11,4 фута	3660 мм	12,0 фута
С установленной стрелой/рукоятью	3300 мм	10,9 фута	3450 мм	11,3 фута
С установленной стрелой	2880 мм	9,4 фута	2880 мм	9,4 фута
С установленной стрелой/рукоятью/ковшом (со вспомогательными линиями)	3520 мм	11,5 фута	3680 мм	12,1 фута
С установленной стрелой/рукоятью (со вспомогательными линиями)	3380 мм	11,2 фута	3500 мм	11,5 фута
С установленной стрелой (со вспомогательными линиями)	2970 мм	9,7 фута	2970 мм	9,7 фута

2 Длина машины:

С установленными стрелой/рукоятью/ковшом	11170 мм	36,6 фута	11220 мм	36,8 фута
С установленной стрелой/рукоятью	11140 мм	36,5 фута	11190 мм	36,7 фута
С установленной стрелой	9960 мм	32,7 фута	9960 мм	32,7 фута
С установленной стрелой/рукоятью/ковшом (со вспомогательными линиями)	11170 мм	36,8 фута	11220 мм	36,8 фута
С установленной стрелой/рукоятью (со вспомогательными линиями)	11140 мм	36,5 фута	11190 мм	36,7 фута
С установленной стрелой (со вспомогательными линиями)	10010 мм	32,8 фута	10010 мм	32,8 фута

3 Ширина верхней рамы без проходов

3030 мм 9,9 фута 3030 мм 9,9 фута

4 Радиус поворота задней части платформы

3530 мм 11,6 фута 3530 мм 11,6 фута

5 Дорожный просвет под противовесом

1250 мм 4,1 фута 1250 мм 4,1 фута

6 Дорожный просвет

510 мм 1,7 фута 510 мм 1,7 фута

7 Габаритная длина гусениц – длина до центра катков

3610 мм 11,8 фута 3610 мм 11,8 фута

8 Колея гусеничного хода – расширенная (длинная ходовая часть)

2590 мм 8,5 фута 2590 мм 8,5 фута

9 Ширина колеи/ширина ходовой части (с шагами/без шагов):

Башмаки шириной 600 мм (24")	3190 мм	10,5 фута	3190 мм	10,5 фута
Башмаки шириной 700 мм (28")	3290 мм	10,8 фута	3290 мм	10,8 фута
Башмаки шириной 800 мм (31")	3390 мм	11,1 фута	3390 мм	11,1 фута

Тип ковша

Для тяжелых условий эксплуатации Для тяжелых условий эксплуатации

Объем ковша

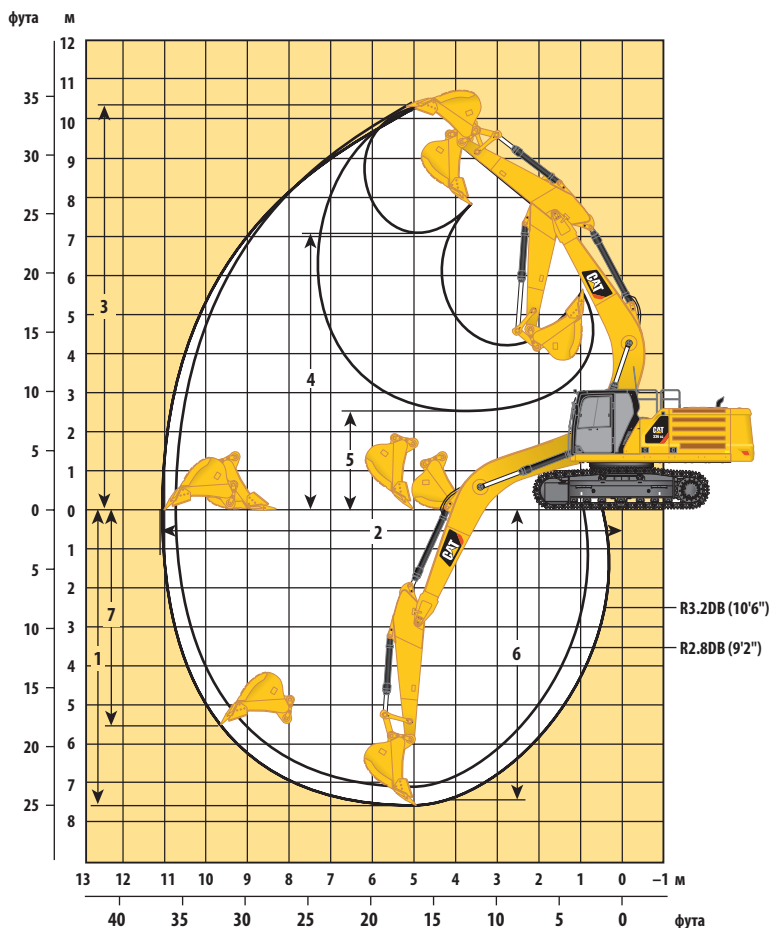
1,88 м³ 2,46 куб. ярда 1,88 м³ 2,46 куб. ярда

Радиус описываемый кромкой ковша

1760 мм 5,8 фута 1760 мм 5,8 фута

Рабочие диапазоны и силы

Все размеры являются приблизительными и могут варьироваться в зависимости от выбора ковша.



Стреловой цилиндр – варианты

Вылет стрелы
6,5 м (21'4")

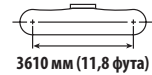
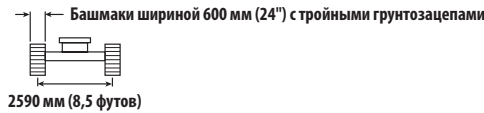
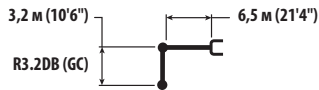
Характеристики рукояти

Длинная рукоять

	R3.2DB (10'6")		R2.8DB (9'2")	
	мм	фута	мм	фута
1 Максимальная глубина копания	7520	24,7	7120	23,4
2 Максимальный вылет на уровне земли	11050	36,3	10740	35,2
3 Максимальная высота резания	10300	33,8	10360	34,0
4 Максимальная высота загрузки	7080	23,2	7080	23,2
5 Минимальная высота загрузки	2580	8,5	2980	9,8
6 Максимальная глубина резания с горизонтальным плоским дном длиной 2240 мм (8 футов)	7360	24,1	6950	28,8
7 Максимальная глубина копания вертикальной стены	5660	18,6	5620	18,4
Усилие копания на ковше (SAE)	172 кН	38730 фунт-сила	172 кН	38730 фунт-сила
Усилие копания на ковше (ISO)	197 кН	44350 фунт-сила	197 кН	44350 фунт-сила
Усилие копания на рукояти (SAE)	143 кН	32060 фунт-сила	158 кН	35540 фунт-сила
Усилие копания на рукояти (ISO)	148 кН	33160 фунт-сила	164 кН	36890 фунт-сила
Тип ковша	Для тяжелых условий эксплуатации		Для тяжелых условий эксплуатации	
Объем ковша	1,88 м ³	2,46 куб. ярда	1,88 м ³	2,46 куб. ярда
Радиус описываемый кромкой ковша	1760 мм	5,8 фута	1760 мм	5,8 фута

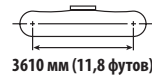
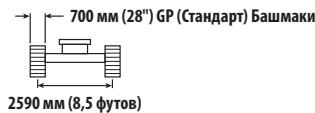
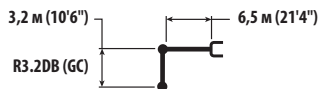
336 GC Гидравлический экскаватор Технические характеристики

Грузоподъемность при вылете стрелы – противовес: 6,8 мт (14991 фунтов) – без ковша



		3000 мм/120 дюймов		4500 мм/180 дюймов		6000 мм/240 дюймов		7500 мм/300 дюймов		9000 мм/360 дюймов		3610 мм (11,8 фута)		
														мм дюймов
7500 мм 300 дюймов	кг фунтов							*6850	*6850			*5750 *12700	*5750 *12700	7700 300
6000 мм 240 дюймов	кг фунтов							*7500 *16350	7100 15250			*5550 *12250	*5550 *12250	8580 340
4500 мм 180 дюймов	кг фунтов			*11450	*11450	*9200 *19850	*9200 *19850	*8050 *17450	6900 14800	*6600	5150	*5600 *12350	5050 11100	9130 360
3000 мм 120 дюймов	кг фунтов			*14450 *31050	13850 29850	*10600 *22950	9150 19700	*8750 *19050	6600 14250	6800 14600	5050 10800	*5850 *12800	4700 10350	9410 370
1500 мм 60 дюймов	кг фунтов			*16650 *35900	12950 27950	*11900 *25700	8700 18700	8700 18700	6350 13700	6650 14350	4900 10550	6200 13700	4550 10050	9440 380
0 мм 0 дюймов	кг фунтов			*17350 *37600	12600 27100	11750 25250	8400 18050	8500 18300	6200 13300	6550 14150	4800 10350	6350 13950	4650 10250	9220 370
-1500 мм -60 дюймов	кг фунтов	*11700 *26500	*11700 *26500	*17000 *36850	12500 26900	11600 24950	8250 17750	8400 18100	6100 13100			6800 15000	5000 10950	8750 350
-3000 мм -120 дюймов	кг фунтов	*18500 *41900	*18500 *41900	*15750 *34150	12650 27150	11650 25000	8300 17850	8450 18200	6150 13250			7800 17300	5700 12600	7960 320
-4500 мм -180 дюймов	кг фунтов	*17700 *38150	*17700 *38150	*13350 *28650	12900 27800	*10100 *21500	8500 18300					*8500 *18700	7300 16250	6750 270

Грузоподъемность при вылете стрелы – противовес: 6,8 мт (14991 фунтов) – без ковша



		3000 мм/120 дюймов		4500 мм/180 дюймов		6000 мм/240 дюймов		7500 мм/300 дюймов		9000 мм/360 дюймов		3610 мм (11,8 фута)		
													мм дюймов	
7500 мм 300 дюймов	кг фунтов							*6850	*6850			*5750 *12700	*5750 *12700	7700 300
6000 мм 240 дюймов	кг фунтов							*7500 *16350	7150 15350			*5550 *12250	*5550 *12250	8580 340
4500 мм 180 дюймов	кг фунтов			*11450	*11450	*9200 *19850	*9200 *19850	*8050 *17450	6950 14950	*6600	5200	*5600 *12350	5050 11200	9130 360
3000 мм 120 дюймов	кг фунтов			*14450 *31050	13950 30100	*10600 *22950	9200 19900	*8750 *19050	6700 14400	6850 14750	5100 10900	*5850 *12800	4750 10450	9410 370
1500 мм 60 дюймов	кг фунтов			*16650 *35900	13050 28150	*11900 *25700	8750 18850	8750 18900	6400 13850	6750 14450	4950 10650	*6250 *13700	4600 10150	9440 380
0 мм 0 дюймов	кг фунтов			*17350 *37600	12700 27350	11850 25450	8450 18200	8550 18450	6250 13400	6650 14250	4850 10450	6400 14100	4700 10350	9220 370
-1500 мм -60 дюймов	кг фунтов	*11700 *26500	*11700 *26500	*17000 *36850	12650 27150	11700 25150	8350 17950	8500 18250	6150 13250			6850 15150	5050 11050	8750 350
-3000 мм -120 дюймов	кг фунтов	*18500 *41900	*18500 *41900	*15750 *34150	12750 27400	11750 25250	8350 18000	8500 18350	6200 13350			7900 17450	5750 12700	7960 320
-4500 мм -180 дюймов	кг фунтов	*17700 *38150	*17700 *38150	*13350 *28650	13000 28050	*10100 *21500	8550 18500					*8500 *18700	7350 16400	6750 270



ISO 10567



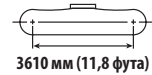
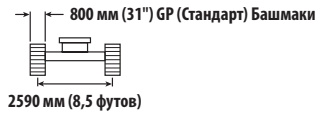
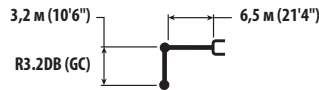
* Указывает, что нагрузка ограничена гидравлической грузоподъемностью, а не опрокидывающей нагрузкой. Вышеуказанные нагрузки соответствуют требованиям стандарта ISO 10567: 2007 «Грузоподъемность гидравлического экскаватора». Они не превышают 87% гидравлической грузоподъемности или 75% опрокидывающей нагрузки. Вес всех подъемных приспособлений следует вычитать из вышеуказанных грузоподъемностей. Грузоподъемность рассчитана для машины, стоящей на прочной и ровной опорной поверхности. Использование точки крепления рабочего инструмента для предметов, поднимаемых рычагом, может повлиять на производительность подъема машины.

Грузоподъемность остается равной $\pm 5\%$ для всех доступных башмаков.

Всегда обращайтесь к соответствующему руководству по эксплуатации и техническому обслуживанию для получения информации о конкретном продукте.

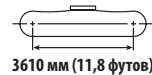
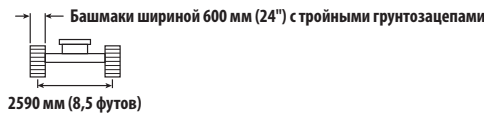
336 GC Гидравлический экскаватор Технические характеристики

Грузоподъемность при вылете стрелы – противовес: 6,8 мт (14991 фунтов) – без ковша



		3000 мм/120 дюймов		4500 мм/180 дюймов		6000 мм/240 дюймов		7500 мм/300 дюймов		9000 мм/360 дюймов		3610 мм (11,8 фута)		
														мм дюймов
7500 мм 300 дюймов	кг фунтов							*6850	*6850			*5750 *12700	*5750 *12700	7700 300
6000 мм 240 дюймов	кг фунтов							*7500 *16350	7250 15600			*5550 *12250	*5550 *12250	8580 340
4500 мм 180 дюймов	кг фунтов			*11450	*11450	*9200 *19850	*9200 *19850	*17450 15150	7050 15150	*6600	5300	*5600 *12350	5150 11400	9130 360
3000 мм 120 дюймов	кг фунтов			*14450 *31050	14150 30500	*10600 *22950	9350 20150	*8750 *19050	6800 14600	6950 15000	5150 11100	*5850 *12800	4800 10600	9410 370
1500 мм 60 дюймов	кг фунтов			*16650 *35900	13250 28600	*11900 *25700	8900 19150	8900 19200	6550 14050	6850 14700	5050 10800	*6250 *13700	4700 10300	9440 380
0 мм 0 дюймов	кг фунтов			*17350 *37600	12900 27750	12050 25900	8600 18500	8700 18750	6350 13650	6750 14500	4950 10650	6500 14350	4800 10500	9220 370
-1500 мм -60 дюймов	кг фунтов	*11700 *26500	*11700 *26500	*17000 *36850	12850 27600	11900 25600	8450 18200	8600 18550	6250 13450			7000 15400	5100 11250	8750 350
-3000 мм -120 дюймов	кг фунтов	*18500 *41900	*18500 *41900	*15750 *34150	12950 27800	11950 25650	8500 18300	8650 18650	6300 13550			8000 17750	5850 12950	7960 320
-4500 мм -180 дюймов	кг фунтов	*17700 *38150	*17700 *38150	*13350 *28650	13250 28450	*10100 *21500	8700 18800					*8500 *18700	7450 16700	6750 270

Грузоподъемность при вылете стрелы – противовес: 6,8 мт (14991 фунтов) – без ковша



		3000 мм/120 дюймов		4500 мм/180 дюймов		6000 мм/240 дюймов		7500 мм/300 дюймов		9000 мм/360 дюймов		3610 мм (11,8 фута)		
													мм дюймов	
7500 мм 300 дюймов	кг фунтов											*7300 *16150	*7300 *16150	7340 290
6000 мм 240 дюймов	кг фунтов					*8550 *18550	*8550 *18550	*7950 *17400	7050 15150			*7000 *15450	6000 13350	8250 330
4500 мм 180 дюймов	кг фунтов			*12350 *26450	*12350 *26450	*9700 *21000	9600 20700	*8400 *18350	6850 14750			*7000 *15450	5300 11700	8820 350
3000 мм 120 дюймов	кг фунтов			*15350 *32900	13600 29400	*11100 *23950	9100 19600	8950 19250	6600 14250	6800	5050	6700 14700	4950 10900	9110 360
1500 мм 60 дюймов	кг фунтов			*14100 *34300	12900 27750	12050 25900	8650 18700	8700 18750	6400 13750	6700	4950	6550 14400	4850 10600	9140 360
0 мм 0 дюймов	кг фунтов			*16550 *37800	12650 27200	11750 25300	8400 18100	8550 18350	6200 13400			6700 14800	4950 10850	8920 350
-1500 мм -60 дюймов	кг фунтов	*10950 *24900	*10950 *24900	*16800 *36450	12650 27150	11650 25100	8350 17950	8500 18250	6150 13300			7250 16000	5300 11700	8420 340
-3000 мм -120 дюймов	кг фунтов	*19750 *43650	*19750 *43650	*15300 *33100	12800 27500	*11750 25300	8400 18100	8600	6250			8450 18700	6150 13650	7600 300
-4500 мм -180 дюймов	кг фунтов	*16000 *34450	*16000 *34450	*12450 *26650	*12450 *26650	*9250 *19400	8700 18750					*8450 *18550	8100 18200	6330 250



ISO 10567



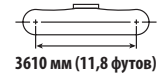
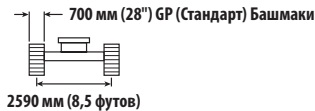
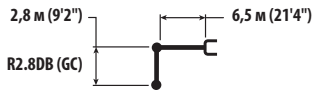
* Указывает, что нагрузка ограничена гидравлической грузоподъемностью, а не опрокидывающей нагрузкой. Вышеуказанные нагрузки соответствуют требованиям стандарта ISO 10567: 2007 «Грузоподъемность гидравлического экскаватора». Они не превышают 87% гидравлической грузоподъемности или 75% опрокидывающей нагрузки. Вес всех подъемных приспособлений следует вычитать из вышеуказанных грузоподъемностей. Грузоподъемность рассчитана для машины, стоящей на прочной и ровной опорной поверхности. Использование точки крепления рабочего инструмента для предметов, поднимаемых рычагом, может повлиять на производительность подъема машины.

Грузоподъемность остается равной ± 5% для всех доступных башмаков.

Всегда обращайтесь к соответствующему руководству по эксплуатации и техническому обслуживанию для получения информации о конкретном продукте.

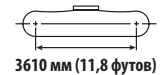
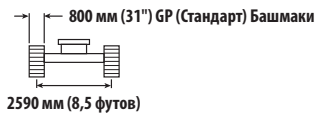
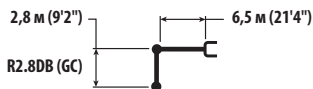
336 GC Гидравлический экскаватор Технические характеристики

Грузоподъемность при вылете стрелы – противовес: 6,8 мт (14991 фунтов) – без ковша



		3000 мм/120 дюймов		4500 мм/180 дюймов		6000 мм/240 дюймов		7500 мм/300 дюймов		9000 мм/360 дюймов		мм дюймов		
7500 мм 300 дюймов	кг фунтов											*7300 *16150	*7300 *16150	7340 290
6000 мм 240 дюймов	кг фунтов					*8550 *18550	*8550 *18550	*7950 *17400	7100 15250			*7000 *15450	6050 13450	8250 330
4500 мм 180 дюймов	кг фунтов			*12350 *26450	*12350 *26450	*9700 *21000	9650 20850	*8400 *18350	6900 14900			*7000 *15450	5350 11850	8820 350
3000 мм 120 дюймов	кг фунтов			*15350 *32900	13750 29650	*11100 *23950	9150 19750	9050 19450	6650 14350	6850	5100	6750	5000	9110 360
1500 мм 60 дюймов	кг фунтов			*14100 *34300	13000 28000	12150 26150	8750 18850	8800 18900	6450 13850	6750	5000	6600	4850	9140 360
0 мм 0 дюймов	кг фунтов			*16550 *37800	12750 27450	11850 25550	8500 18300	8600 18550	6300 13500			6800	5000	8920 350
-1500 мм -60 дюймов	кг фунтов	*10950 *24900	*10950 *24900	*16800 *36450	12750 27400	11800 25350	8400 18100	8550 18400	6200 13400			7300	5350	8420 340
-3000 мм -120 дюймов	кг фунтов	*19750 *43650	*19750 *43650	*15300 *33100	12900 27750	*11750 *25300	8450 18250	8650	6300			8500	6200	7600 300
-4500 мм -180 дюймов	кг фунтов	*16000 *34450	*16000 *34450	*12450 *26650	*12450 *26650	*9250 *19400	8750 18900					*8450 *18550	8200	6330 250

Грузоподъемность при вылете стрелы – противовес: 6,8 мт (14991 фунтов) – без ковша



		3000 мм/120 дюймов		4500 мм/180 дюймов		6000 мм/240 дюймов		7500 мм/300 дюймов		9000 мм/360 дюймов		мм дюймов		
7500 мм 300 дюймов	кг фунтов											*7300 *16150	*7300 *16150	7340 290
6000 мм 240 дюймов	кг фунтов					*8550 *18550	*8550 *18550	*7950 *17400	7200 15500			*7000 *15450	6150 13650	8250 330
4500 мм 180 дюймов	кг фунтов			*12350 *26450	*12350 *26450	*9700 *21000	*9700 *21000	*8400 *18350	7000 15100			*7000 *15450	5450 12000	8820 350
3000 мм 120 дюймов	кг фунтов			*15350 *32900	13950 30100	*11100 *23950	9300 20050	*9100 19750	6750 14600	7000	5150	6850	5050	9110 360
1500 мм 60 дюймов	кг фунтов			*14100 *34300	13200 28450	*12250 *26450	8850 19150	8950 19200	6550 14100	6850	5050	6700	4950	9140 360
0 мм 0 дюймов	кг фунтов			*16550 *37800	12950 27850	12050 25950	8600 18600	8750 18850	6400 13750			6900	5050	8920 350
-1500 мм -60 дюймов	кг фунтов	*10950 *24900	*10950 *24900	*16800 *36450	12950 27850	11950 25750	8550 18400	8700 18750	6350 13650			7450	5450	8420 340
-3000 мм -120 дюймов	кг фунтов	*19750 *43650	*19750 *43650	*15300 *33100	13100 28150	*11750 *25300	8600 18550	8800	6400			8650	6300	7600 300
-4500 мм -180 дюймов	кг фунтов	*16000 *34450	*16000 *34450	*12450 *26650	*12450 *26650	*9250 *19400	8900 19200					*8450 *18550	8300	6330 250



ISO 10567



* Указывает, что нагрузка ограничена гидравлической грузоподъемностью, а не опрокидывающей нагрузкой. Вышеуказанные нагрузки соответствуют требованиям стандарта ISO 10567: 2007 «Грузоподъемность гидравлического экскаватора». Они не превышают 87% гидравлической грузоподъемности или 75% опрокидывающей нагрузки. Вес всех подъемных приспособлений следует вычитать из вышеуказанных грузоподъемностей. Грузоподъемность рассчитана для машины, стоящей на прочной и ровной опорной поверхности. Использование точки крепления рабочего инструмента для предметов, поднимаемых рычагом, может повлиять на производительность подъема машины.

Грузоподъемность остается равной ± 5% для всех доступных башмаков.

Всегда обращайтесь к соответствующему руководству по эксплуатации и техническому обслуживанию для получения информации о конкретном продукте.

336 GC Гидравлический экскаватор Технические характеристики

Технические характеристики ковша и совместимость

	Тяга ковша	Ширина		Объем		Вес		Вместимость заправочных емкостей	Противовес 6,8 мт (14991 фунтов)	
		мм	дюймов	м³	куб. ярдов	кг	фунтов		Кран с длинной рукоятью	
								%		R2.8 (9'2")
Ковш для выемки грунта с системой Pin-On (без устройства для быстрой смены навесного оборудования)										
Общего назначения	Семейство DB	1500	60	1,88	2,44	1286	2834	100	●	⊙
	Семейство DB	1650	65	2,12	2,77	1361	3000	100	⊙	⊖
Для тяжелых условий эксплуатации	Семейство DB	1500	60	1,88	2,46	1545	3408	100	⊙	⊙
Для особо тяжелых условий эксплуатации	Семейство DB	1350	54	1,64	2,14	1581	3485	90	●	●
	Семейство DB	1500	59	1,91	2,50	1610	3549	100	●	⊙
Максимальная нагрузка с системой pin-on (грузоподъемность + ковш)								кг	5100	4800
								фунтов	11244	10582

Вышеуказанные нагрузки соответствуют требованиям стандарта EN474-5:2006 + A3:2013 «Гидравлический экскаватор», они не превышают 87% гидравлической грузоподъемности или 75% опрокидывающей нагрузки с передним рычажным механизмом, полностью вытянутым на уровне земли, с поднятым ковшом.

Расчет вместимости ковшей гидравлических экскаваторов производится с учетом требований стандарта ISO 7451:2007.

Советы относительно веса ковша общего назначения.

Компания Caterpillar рекомендует использовать соответствующие инструменты для получения оптимальных результатов. Использование инструментов, включая ковши, которые не рекомендуются Caterpillar по техническим характеристикам, таким как вес, размеры, расход, давление и т. д. может снизить производительность, включая, помимо прочего, снижение выработки, стабильности и долговечности компонентов. Использование инструмента не по целевому назначению, включающее подметание, откалывание, скручивание и / или улавливание тяжелых грузов, сократит срок службы стрелы и рукояти.

Максимальная плотность материала:

- 2100 кг/м³ (3500 фунтов/куб. ярд.)
- ⊙ 1800 кг/м³ (3000 фунтов/куб. ярд.)
- ⊖ 1500 кг/м³ (2500 фунтов/куб. ярд.)

Руководство по навесному оборудованию

Не все навесное оборудование доступно для каждого региона. Обратитесь к вашему дилеру Cat для получения информации об определенном навесном оборудовании, доступном в вашем регионе.

НАВЕСНОЕ ОБОРУДОВАНИЕ С СИСТЕМОЙ PIN-ON

Тип стрелы		Кран с длинной рукоятью	
		R2.8 (9'2")	R3.2 (10'6")
Гидравлические молоты	H140Es	✓	✓
	H160Es	✓	✓
	B35	✓	✓
Мультипроцессоры	Щековая дробилка MP324 CC	✓	✓
	Щековая дробилка MP324 D	✓	✓
	Щековая дробилка MP324 P	✓	✓
	Щековая дробилка MP324 S	✓	✓
	Щековая дробилка MP324 TS	✓	✓
	Щековая дробилка MP324 U	✓	✓
	Щековая дробилка MP332 CC	✓	✓
	Щековая дробилка MP332 D	✓	✓
	Щековая дробилка MP332 P	✓	✓
	Щековая дробилка MP332 S	✓	✓
	Щековая дробилка MP332 TS	✓	✓*
	Бетоноломы	P325	✓
P335		✓	✓
Измельчители	P225	✓	✓
	P235	✓	✓
Грейферы для демонтажа и сортировки	G325B	✓	✓
	G330	✓	✓
Гидравлические ножницы для демонтажа и металлолома	S325B	✓	✓
Уплотнители (вибрационная платформа)	CVP110	✓	✓
Лепестковые грейферы		✓	✓
Устройства для смены навесного оборудования Cat		✓	✓
Специальные устройства для быстрой смены навесного оборудования		✓	✓

*Рабочий диапазон только спереди.

НАВЕСНОЕ ОБОРУДОВАНИЕ CAT ДЛЯ БЫСТРОЙ СМЕНЫ

Тип стрелы		Кран с длинной рукоятью	
		R2.8 (9'2")	R3.2 (10'6")
Гидравлические молоты	H140Es	✓	✓
	H160Es	✓	✓
	B35	✓	✓
Мультипроцессоры	Щековая дробилка MP324 CC	✓	✓
	Щековая дробилка MP324 D	✓	✓
	Щековая дробилка MP324 P	✓	✓
	Щековая дробилка MP324 S	✓	✓
	Щековая дробилка MP324 TS	✓	✓
	Щековая дробилка MP324 U	✓	✓
	Щековая дробилка MP332 CC	✓	✓*
	Щековая дробилка MP332 D	✓*	
	Щековая дробилка MP332 P	✓*	
	Щековая дробилка MP332 S	✓	✓*
Бетоноломы	P325	✓	✓
Измельчители	P225	✓	✓
Грейферы для демонтажа и сортировки	G325B	✓	✓
	G330	✓*	
Гидравлические ножницы для демонтажа и металлолома	S325B	✓	✓
Уплотнители (вибрационная платформа)	CVP110	✓	✓

(продолжение на следующей странице)

Руководство по навесному оборудованию (продолжение)

Не все навесное оборудование доступно для каждого региона. Обратитесь к вашему дилеру Cat для получения информации об определенном навесном оборудовании, доступном в вашем регионе.

НАВЕСНОЕ ОБОРУДОВАНИЕ CW-45

Тип стрелы		Кран с длинной рукоятью	
		R2.8 (9'2")	R3.2 (10'6")
Гидравлические молоты	H140Es	✓	✓
	H160Es	✓	✓
	B35	✓	✓
Мультипроцессоры	Щековая дробилка MP324 CC	✓	✓
	Щековая дробилка MP324 D	✓	✓
	Щековая дробилка MP324 P	✓	✓
	Щековая дробилка MP324 S	✓	✓
	Щековая дробилка MP324 TS	✓	✓
	Щековая дробилка MP324 U	✓	✓
	Щековая дробилка MP332 CC	✓	✓*
	Щековая дробилка MP332 D	✓	✓*
	Щековая дробилка MP332 P	✓	✓*
	Щековая дробилка MP332 S	✓	✓
	Бетоноломы	P325	✓
P335		✓*	
Измельчители	P225	✓	✓
	P235	✓*	
Грейферы для демонтажа и сортировки	G325B	✓	✓
	G330	✓*	
Гидравлические ножницы для демонтажа и металлолома	S325B	✓	✓
Уплотнители (вибрационная платформа)	CVP110	✓	✓

НАВЕСНОЕ ОБОРУДОВАНИЕ CW-45S

Тип стрелы		Кран с длинной рукоятью	
		R2.8 (9'2")	R3.2 (10'6")
Гидравлические молоты	H140Es	✓	✓
	H160Es	✓	✓
	B35	✓	✓
Мультипроцессоры	Щековая дробилка MP324 CC	✓	✓
	Щековая дробилка MP324 D	✓	✓
	Щековая дробилка MP324 P	✓	✓
	Щековая дробилка MP324 S	✓	✓
	Щековая дробилка MP324 TS	✓	✓
	Щековая дробилка MP324 U	✓	✓
	Щековая дробилка MP332 CC	✓	✓
	Щековая дробилка MP332 D	✓	✓
	Щековая дробилка MP332 P	✓	✓
	Щековая дробилка MP332 S	✓	✓
	Щековая дробилка MP332 TS	✓	✓*
Бетоноломы	P325	✓	✓
	P335	✓	✓
Измельчители	P225	✓	✓
	P235	✓	✓
Грейферы для демонтажа и сортировки	G325B	✓	✓
	G330	✓	✓
Гидравлические ножницы для демонтажа и металлолома	S325B	✓	✓
Уплотнители (вибрационная платформа)	CVP110	✓	✓

НАВЕСНОЕ ОБОРУДОВАНИЕ, СМОНТИРОВАННОЕ НА СТРЕЛЕ

Тип стрелы		Кран с длинной рукоятью
Гидравлические ножницы для демонтажа и металлолома	S2090	✓*
	S3050	✓
	S3070	✓*

*Рабочий диапазон только спереди.

Стандартное и дополнительное оборудование

Стандартное и дополнительное оборудование могут иметь отличия. Обратитесь к дилеру Cat для получения дополнительной информации.

	Стандартное	Дополнительное		Стандартное	Дополнительное
ДВИГАТЕЛЬ			СТРЕЛЫ, РУКОЯТИ И РЫЧАЖНЫЕ МЕХАНИЗМЫ		
C7.1 ACERT	✓		Вылет стрелы 6,5 м (21'4")	✓	
Два режима мощности на выбор: Power, Smart	✓		Рукоять 2,8 м (9'2")		✓
Холостой ход в одно касание с автоматической регулировкой частоты вращения двигателя	✓		Рукоять 3,2 м (10'6")		✓
хладопроизводительность окружающего воздуха 52 °C (126 °F)	✓		Рычажный механизм ковша, семейство DB с подъемной проушиной		✓
Функция холодного пуска двигателя при температуре -18 °C (0 °F)	✓		ЭЛЕКТРИЧЕСКАЯ СИСТЕМА		
Функция холодного пуска двигателя при температуре -32 °C (-25 °F)		✓	Аккумуляторные батареи 1000 CCA, не требующие технического обслуживания (×2)		✓
Двухкомпонентный воздушный фильтр с интегрированной предварительной очисткой	✓		Центральный электрический выключатель		✓
Горизонтальная система охлаждения с одной плоскостью	✓		Светодиодная лампа ходовой части, левая и правая фары стрелы, освещение кабины		✓
Двухступенчатый основной фильтр со степенью фильтрации 4 микрона и первичный фильтр со степенью фильтрации 10 микрон, снабженные отделителем воды и переключателем отделителя воды	✓		ТЕХНОЛОГИЯ CAT CONNECT		
Возможность использования дизельного биотоплива до марки B20	✓		Система удаленного мониторинга Cat Product Link™		✓
ГИДРАВЛИЧЕСКАЯ СИСТЕМА			СЕРВИСНОЕ И ТЕХНИЧЕСКОЕ ОБСЛУЖИВАНИЕ		
Восстановительный контур стрелы и рукояти	✓		Групповое расположение масляного и топливного фильтров двигателя		✓
Электронный главный регулирующий клапан	✓		Порты для планового взятия проб масла (S-O-S SM)		✓
Автоматический подогрев гидравлического масла	✓		Подготовка к профилактическому обслуживанию (QuickEvac™)		✓
Возможность работы на биоразлагаемом гидравлическом масле	✓		ЗАЩИТА И БЕЗОПАСНОСТЬ		
Точный поворотный механизм		✓	Противоугонная система Caterpillar One Key		✓
Один односторонний вспомогательный контур		✓	Запираемый инструмент для наружных работ/контейнер для хранения		✓
Комбинированный двухсторонний вспомогательный контур с обратным фильтром молота		✓	Замки на двери кабины и на топливном и гидравлическом баке		✓
Цепь устройства для быстрой смены навесного оборудования Cat		✓	Замок на отсеке слива топлива		✓
ХОДОВАЯ ЧАСТЬ И НЕСУЩИЕ КОНСТРУКЦИИ			Площадка для сервисного обслуживания с противоскользящей пластиной и утопленными болтами		
Буксирная петля на основной раме	✓		Правосторонний поручень и рукоятка (соответствуют требованиям ISO 2867:2011)		✓
Направляющий щиток гусеничной ленты, во всю длину		✓	Звуковой сигнал/предупреждающая сирена		✓
Направляющий щиток гусеничной ленты, центр		✓	Дополнительный выключатель двигателя на полу кабины		✓
Нижнее ограждение		✓	Камера заднего вида		✓
Ограждение ходового мотора		✓			
Гусеничная лента, смазанная консистентной смазкой	✓				
Противовес 6,8 мт (14991 фунтов)	✓				
Башмаки шириной 600 мм (24") с тройными грунтозацепами		✓			
Башмаки шириной 700 мм (28") с тройными грунтозацепами		✓			
Башмаки шириной 800 мм (31") с тройными грунтозацепами		✓			

Комплект и навесное оборудование, установленные дилером

Навесное оборудование может иметь отличия. Обратитесь к дилеру Cat для получения дополнительной информации.

КАБИНА

- Радиальный нижний стеклоочиститель
- Поликарбонатный люк

ЗАЩИТА И БЕЗОПАСНОСТЬ

- Набор с приемником Bluetooth®
- Брелок Bluetooth

ОГРАНИЧИТЕЛИ

- Стандартное поворотное ограждение
- Система защиты оператора от падающих предметов

336 GC Кабина

Кабина

	«Комфорт»
Конструкция защиты при опрокидывании (ROPS), стандартная система шумоподавления	●
Сенсорный ЖК-монитор 203 мм (8") с высоким разрешением	●
Автоматический двухуровневый кондиционер	●
Поворотный переключатель и клавиша быстрого вызова для управления монитором	●
Запуск двигателя без ключа	●
Регулируемая по высоте консоль, с тремя положениями с инструментами	●
Сиденье с механически регулируемой подвеской	●
Ремень безопасности шириной 51 мм (2 дюйма)	●
Зафиксированная консоль слева	●
Встроенное радио Bluetooth с USB-портами	●
2 выхода постоянного тока 12 В	●
Место для хранения документов	●
Подстаканники и держатели для бутылки	●
Двухсекционное открывающееся окно спереди	●
Верхний радиальный стеклоочиститель с размерами щеток 70/30	●
Открываемый стальной люк	●
LED подсветка под потолком и внизу внутри кабины	●
Сворачивающаяся защитная шторка на окне спереди	●

● Стандартное

Для получения более полной информации о продуктах Cat, дилерских услугах и отраслевых решениях посетите наш сайт www.cat.com

© 2018 Caterpillar

Все права защищены

Материалы и технические характеристики могут быть изменены без предварительного уведомления.

На фотографиях машины могут быть изображены с дополнительным оборудованием. Обратитесь к дилеру Cat для получения информации о доступных опциях.

CAT, CATERPILLAR, SAFETY.CAT.COM, их логотипы, "Caterpillar Yellow" и фирменная маркировка "Power Edge", а также идентификаторы компании, используемые здесь, являются товарными знаками Caterpillar и не могут использоваться без разрешения.

ARXQ2371 (06-2018)
Номер сборки: 07A
(Азия и Ближний Восток, СНГ)

