

ЭКСКАВАТОРЫ НОВОГО ПОКОЛЕНИЯ

320 GC | 320 | 323



CAT®



НОВЫЕ ВОЗМОЖНОСТИ ВЫБОРА

В разработке нового модельного ряда экскаваторов Cat® был применён новый подход, который предоставляет вам:

БОЛЬШЕ КОНСТРУКТИВНЫХ ОПЦИЙ | БОЛЬШЕ ВСТРОЕННЫХ ТЕХНОЛОГИЙ | БОЛЬШЕ ЦЕНОВЫХ ОПЦИЙ

Экскаваторы Cat помогут вашему бизнесу стать успешнее. Вы сможете выполнять большие объёмы работ с минимальными затратами, получая больше прибыли.



СДЕЛАНЫ СПЕЦИАЛЬНО ПОД ВАШИ ПРОЕКТЫ

+ НАДЕЖНЫЙ. КОМФОРТНЫЙ. ПРОИЗВОДИТЕЛЬНЫЙ.

Новый экскаватор **320 GC** обеспечивает идеальный баланс производительности и расхода топлива. Он разработан для условий с низкой и средней интенсивностью эксплуатации и обеспечивает минимальную стоимость владения и эксплуатации.

+ ПОВЫШАЕТ ПРОИЗВОДСТВЕННЫЕ СТАНДАРТЫ

Новый экскаватор **320** предназначен для эксплуатации с высокой интенсивностью. Уникальные для отрасли встроенные технологии обеспечивают увеличение эффективности работы оператора и гарантируют минимальную себестоимость производства работ.

+ НОВЫЙ УРОВЕНЬ ПРОИЗВОДИТЕЛЬНОСТИ

323 — самый мощный и производительный экскаватор в новом модельном ряду. В сочетании с уникальными технологиями, Cat 323 обеспечивает максимальную производительность и эффективность. Больше встроенных технологий по сравнению с предыдущими моделями, снижение расходов на топливо и техобслуживание — всё это поможет вашему бизнесу подняться на новый уровень.



**УВЕЛИЧЕНИЕ
ЭФФЕКТИВНОСТИ
РАБОТЫ ОПЕРАТОРА**

ДО **45%**¹

Новые экскаваторы Cat 320 и 323 в стандартной комплектации оснащены встроенными уникальными технологиями, в том числе базовой 2D системой контроля глубины и уклона (2D Basic), функцией Ассистент уклона (Grade Assist) и системой взвешивания (Payload).



**СНИЖЕНИЕ
РАСХОДА
ТОПЛИВА**

ДО **25%**²

У всех экскаваторов нового поколения есть ценное качество: сочетание низкооборотного двигателя и большого гидронасоса обеспечивает высочайшую производительность при меньшем потреблении топлива.



**СНИЖЕНИЕ
ЭКСПЛУАТАЦИОННЫХ
РАСХОДОВ**

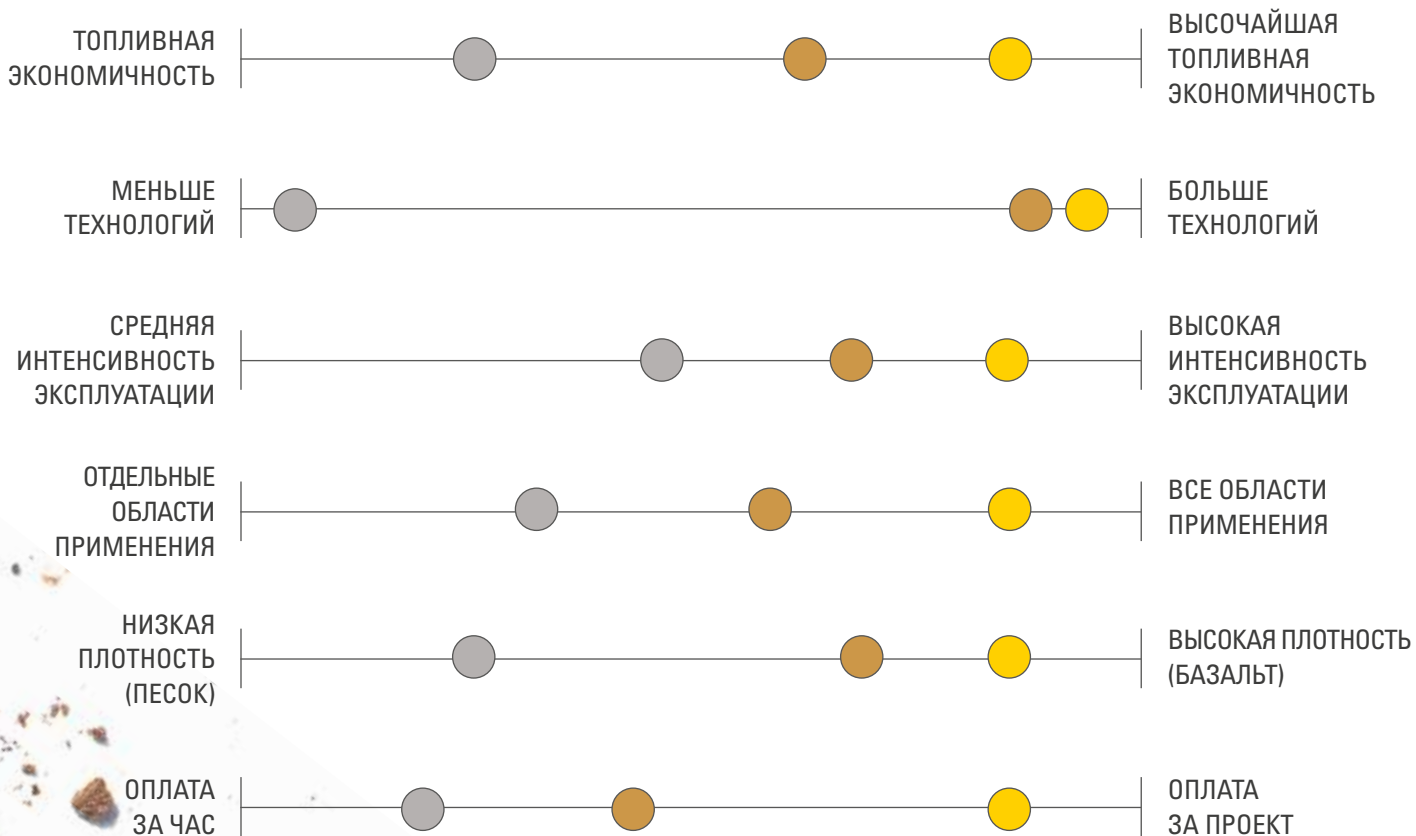
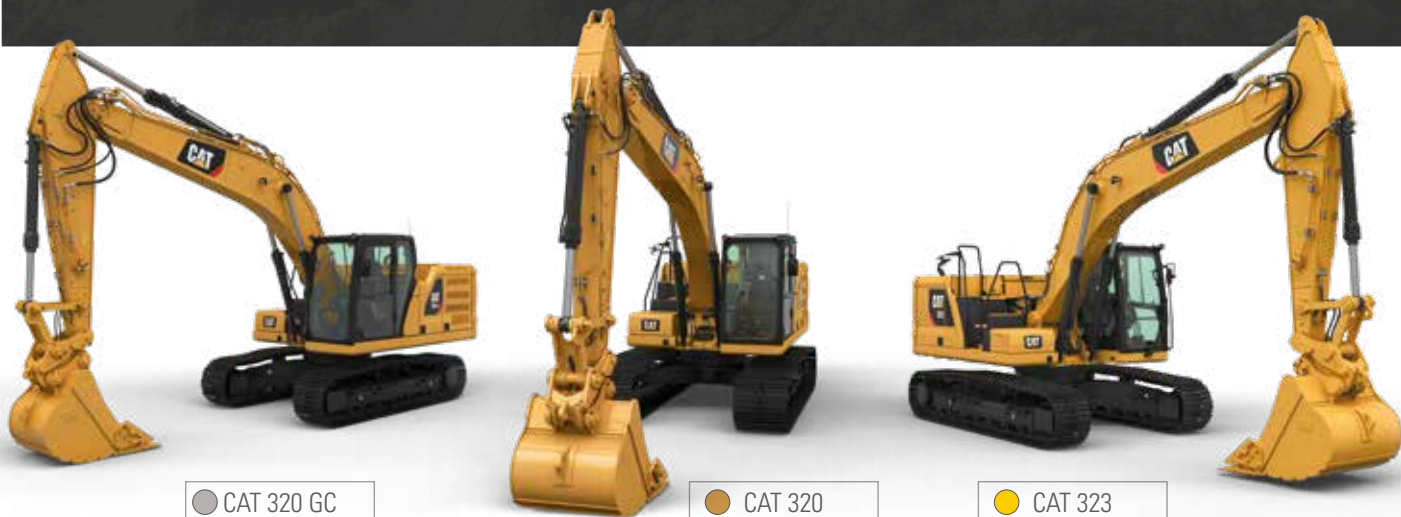
ДО **15%**³

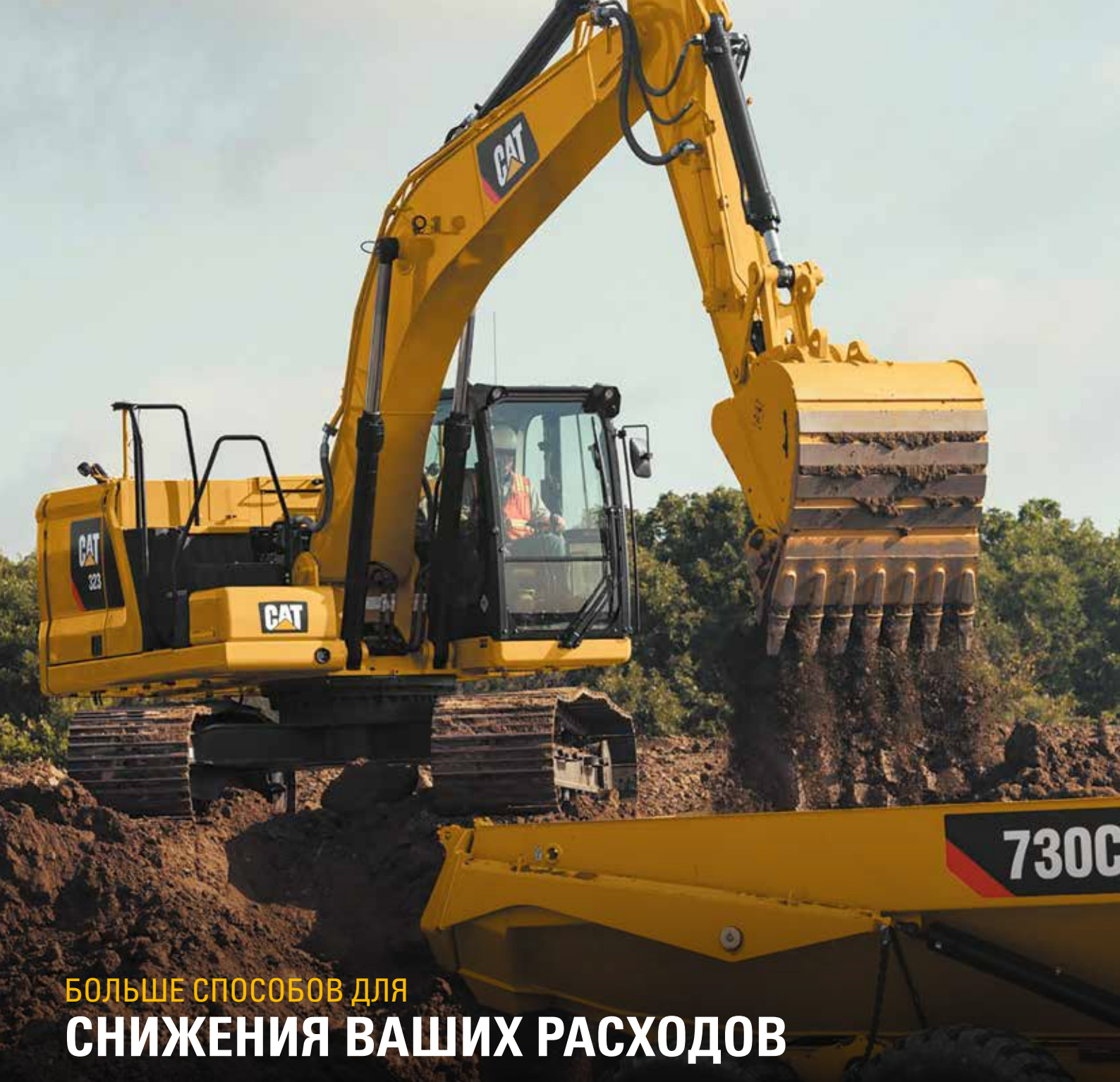
Увеличенные межсервисные интервалы замены гидравлических и воздушных фильтров, отсутствие пилотных линий и пилотного фильтра, а также уменьшение объема гидравлического контура на 20% ведут к снижению эксплуатационных расходов до 15%.

¹Эффективность работы оператора повышается по сравнению с традиционными методами профилирования грунта. | ²По сравнению с предыдущими моделями. | ³Снижение расходов за 12 000 моточасов работы.

КАКАЯ МАШИНА ЛУЧШЕ ПОДХОДИТ ДЛЯ ВАШИХ РАБОЧИХ ПЛОЩАДОК?

Каждый новый экскаватор Cat® создан для решения определённого круга задач. Машины отличаются по характеристикам и по интегрированным технологиям, увеличивающим эффективность работы оператора. Чтобы выбрать наиболее подходящую для вас модель, посмотрите на диаграммы ниже и сравните особенности машин с производственными требованиями вашего бизнеса.





БОЛЬШЕ СПОСОБОВ ДЛЯ СНИЖЕНИЯ ВАШИХ РАСХОДОВ

ДО 15% СНИЖЕНИЕ ЭКСПЛУАТАЦИОННЫХ РАСХОДОВ

Увеличенные межсервисные интервалы замены гидравлических и воздушных фильтров, отсутствие пилотных линий и пилотного фильтра, а также уменьшение объёма гидравлического контура на 20% ведут к снижению эксплуатационных расходов до 15%.

ДОПОЛНИТЕЛЬНОЕ СНИЖЕНИЕ РАСХОДОВ ВКЛЮЧАЕТ:

- + Удвоение срока службы нового воздушного фильтра
- + Увеличение пропускной способности гидравлического фильтра
- + Уменьшение на 20% объёма масла в гидросистеме

ДО 25% СНИЖЕНИЕ РАСХОДА ТОПЛИВА

Увеличение размеров гидравлического насоса в сочетании с двигателем регулируемой мощности обеспечивает повышенную силу копания при меньшем потреблении топлива.

Новый Адаптивный режим (Smart mode) автоматически управляет двигателем и гидравлической системой, оптимизируя расход топлива.

CAT 320 и 323

ДО 45% УВЕЛИЧЕНИЕ ЭФФЕКТИВНОСТИ РАБОТЫ ОПЕРАТОРА

ВЫ СМОЖЕТЕ РАБОТАТЬ ГОРАЗДО БЫСТРЕЕ
СО ВСТРОЕННЫМИ ТЕХНОЛОГИЯМИ CAT® CONNECT



ВСТРОЕННАЯ БАЗОВАЯ 2D СИСТЕМА КОНТРОЛЯ ГЛУБИНЫ И УКЛОНА (2D BASIC)

Базовая 2D система контроля глубины и уклона (2D Basic) обеспечивает увеличение эффективности работы оператора до 45%. На мониторе отображается положение ковша относительно заданных целевых отметок глубины копания и угла уклона траншеи или откоса. Рабочая площадка становится безопаснее, так как не требуется постоянная геодезическая сверка.



ВСТРОЕННАЯ ФУНКЦИЯ АССИСТЕНТ УКЛОНА (GRADE ASSIST)

Автоматизированное управление положением ковша и стрелы при профилировании откосов или планировке дна траншеи на заданный угол позволяет выполнять работу быстро и с высокой точностью. При этом оператор управляет лишь положением рукоятки экскаватора.



ВСТРОЕННАЯ СИСТЕМА ВЗВЕШИВАНИЯ PAYLOAD

Система взвешивания (Payload) обеспечивает точный контроль заданной полезной загрузки самосвалов. Полная информация о производительности экскаватора доступна удалённо через интерфейс VisionLink®. Это помогает управлять проектом и снижает расходы.

ДОСТУПНЫ ДОПОЛНИТЕЛЬНЫЕ ОПЦИИ

Для дальнейшего повышения производительности и точности профилирования на экскаваторы устанавливается опциональная расширенная 2D система контроля глубины и уклона (2D Advanced). Она позволяет оператору задать нужный профиль в полевых условиях на дополнительном 10-дюймовом сенсорном экране с высоким разрешением. Ещё большую точность обеспечивает опциональная 3D система контроля профиля поверхности (Grade with 3D), основанная на спутниковом позиционировании.



ВЫБОР ЗА ВАМИ

Сравните характеристики и функции экскаваторов нового модельного ряда в классе 20 тонн и выберите модель, которая обеспечит вам максимальную прибыльность инвестиций. За дополнительной информацией обратитесь к своему дилеру Cat® или на сайт www.cat.com.

ХАРАКТЕРИСТИКИ	320 GC	320	323
Мощность двигателя	C4.4 ACERT™ 90 кВт (121 л. с.) ¹	C4.4 ACERT 121 кВт (162 л. с.) ¹	C7.1 ACERT 121 кВт (162 л. с.) ¹
Эксплуатационная масса	21 900 кг	22 500 кг	25 100 кг
Стрела	5,7 м	5,7 м	5,7 м
Рукоять	2,9 м	2,9 м	2,9 м
Ковш	1,0 м³	1,19 м³	1,30 м³
Максимальная глубина копания	6720 мм	6720 мм	6730 мм
Максимальный вылет на уровне земли	9860 мм	9860 мм	9870 мм
ФУНКЦИИ	320 GC	320	323
Конструкция защиты кабины при опрокидывании (ROPS)	●	●	●
Техобслуживание с уровня земли	●	●	●
Режимы мощности, в т. ч. Адаптивный режим (Smart Mode)	●	●	●
Возможность работы на биотопливе, до B20	●	●	●
Система Cat Link	●	●	●
Базовая 2D система контроля глубины и уклона (2D Basic)	x	●	●
Функция Ассистент уклона (Grade Assist)	x	●	●
Система взвешивания (Payload)	x	●	●
Расширенная 2D система контроля глубины и уклона (2D Advanced)	x	○	○
3D система контроля профиля поверхности (Grade with 3D)	x	○	○

● – стандартная комплектация ○ – опция x – недоступно

¹ Двигатели Cat C4.4 ACERT и Cat C7.1 ACERT оснащены системой нейтрализации выхлопных газов, не требующей участия оператора и простоя машины. Эти двигатели соответствуют по уровню выбросов экологическим стандартам Tier 4 (финальная версия, США) и Stage IV (Евросоюз).

ВМЕСТЕ МЫ СПРАВИМСЯ.™

Более подробную информацию о продукции Cat®, об услугах дилеров Cat и о предлагаемых решениях для отрасли вы найдёте на сайте www.cat.com.

© 2018 Caterpillar. Все права защищены.

VisionLink® — товарный знак компании Trimble Navigation Limited, зарегистрированный в США и в других странах.

Характеристики и функции машин могут меняться без уведомления. Машины на фотографиях могут быть оснащены дополнительным оборудованием. Узнайте у своего дилера Cat о доступных опциях.

CAT, CATERPILLAR, «ВМЕСТЕ МЫ СПРАВИМСЯ», соответствующие логотипы, «Caterpillar Yellow» и маркировка «Power Edge», а также фирменный стиль корпорации и её продукции, используемые в данной публикации, являются товарными знаками корпорации Caterpillar и не могут использоваться без разрешения.
www.cat.com
www.caterpillar.com

AEXQ2338-01
Номер выпуска: 07A

