

Cat® 259D3

Гусеничный мини-погрузчик



ХАРАКТЕРИСТИКИ

Гусеничный мини-погрузчик Cat® 259D3 имеет конструкцию с вертикальным подъемом, обеспечивающую увеличенный вылет стрелы и большую высоту подъема, необходимые для быстрой и простой загрузки самосвалов. Стандартная поддрессоренная ходовая часть обеспечивает превосходное сцепление с грунтом, отличную проходимость, устойчивость и скорость для работы в широком диапазоне областей применения и условий эксплуатации. Модель 259D3 имеет следующие отличительные особенности.

- **Самая лучшая в своем классе герметичная кабина с избыточным давлением** обеспечивает пониженный уровень шума и чистый воздух на рабочем месте оператора с отличным обзором навесного оборудования.
- **Доступное сиденье с высокой спинкой, подогревом и пневматической подвеской с регулируемыми джойстиком, закрепленными на сиденье**, обеспечивает машинам серии D3 лучший в своем классе комфорт оператора.
- **Высокоэффективная силовая передача** обеспечивает максимальную производительность благодаря электронной системе управления крутящим моментом, стандартному двухскоростному механизму хода и электронному ручному или педальному управлению акселератором с педалью деселератора.
- **Машина может оснащаться гидросистемой с повышенным расходом** для выполнения работ, в которых требуется максимальная производительность навесного оборудования.

- **Двигатель Cat C3.3B и высокоэффективная силовая передача** обеспечивают высокую мощность и крутящий момент, позволяя погрузчику работать не на полной мощности с меньшим уровнем шума и расходом топлива.
- **Интеллектуальная система выравнивания Cat Intelligent Leveling** представляет самые современные технологии, интеграцию и такие дополнительные функции, как самовыравнивание в двух направлениях, возврат навесного оборудования в положение копания и позиционер навесного оборудования.
- **Стандартная полностью независимая торсионная подвеска** в сочетании с устанавливаемой по заказу системой гидравлического поддрессирования фронтального рабочего оборудования в соответствии со скоростью движения улучшает работу на пересеченной местности, обеспечивая улучшенное удержание груза, повышение производительности и комфорта оператора.
- **Увеличьте возможности машины и ее управляемость** при помощи дополнительного улучшенного дисплея, позволяющего регулировать с экрана чувствительность навесного оборудования, гидростатического привода и управлять режимом медленного движения. Дисплей также включает в себя поддержку множества языков, персонализированные настройки, противоугонную систему и камеру заднего вида.
- **Доступ с уровня земли** ко всем точкам ежедневного и планового технического обслуживания обеспечивает сокращение простоев машины и увеличение ее производительности.
- **Широкий спектр навесного оборудования Cat, предназначенного для выполнения различных работ**, обеспечивает высокую универсальность гусеничных мини-погрузчиков Cat.

Технические характеристики

Двигатель

| | | |
|---|-----------------------|---------|
| Модель двигателя | Cat C3.3B DIT (турбо) | |
| Полная мощность SAE J1995 | 55,4 кВт | 74,3 hp |
| Полезная мощность — SAE 1349 | 53,8 кВт | 72,1 hp |
| | 54,2 кВт† | 72,7 hp |
| Полезная мощность — ISO 9249 | 54,3 кВт | 72,8 hp |
| | 54,8 кВт† | 73,5 hp |
| Максимальный крутящий момент при 1600 об/мин, SAE J1995 | 265 Н·м | |
| Рабочий объем | 3,3 л | |
| Ход поршня | 120 мм | |
| Диаметр цилиндров | 94 мм | |

† Двигатель соответствует требованиям бразильского стандарта MAR-1 и китайского стандарта для внедорожной техники Stage III на выбросы загрязняющих веществ, которые эквивалентны стандарту Tier 4 Interim Агентства по охране окружающей среды США, и предлагается только в Австралии, Новой Зеландии, Бразилии, Китае, Французской Полинезии, Гонконге, Македонии и Новой Каледонии.

Масса компонентов*

| | |
|------------------------|---------|
| Эксплуатационная масса | 4076 кг |
|------------------------|---------|

* Эксплуатационная масса, эксплуатационные характеристики и размеры приведены с учетом массы оператора 75 кг (165 фунтов), всех рабочих жидкостей, двухступенчатой передачи, конструкции OROPS, ковша с низким профилем 1730 мм (68 дюймов), гусениц 320 мм (12,6 дюйма), передних направляющих колес с двойными ребордами и задних направляющих колес с одной ребордой, стандартной гидросистемы, сиденья с механической подвеской, без дополнительных противовесов, с механическим устройством быстрой смены навесного оборудования (если не указано иное).

Силовая передача

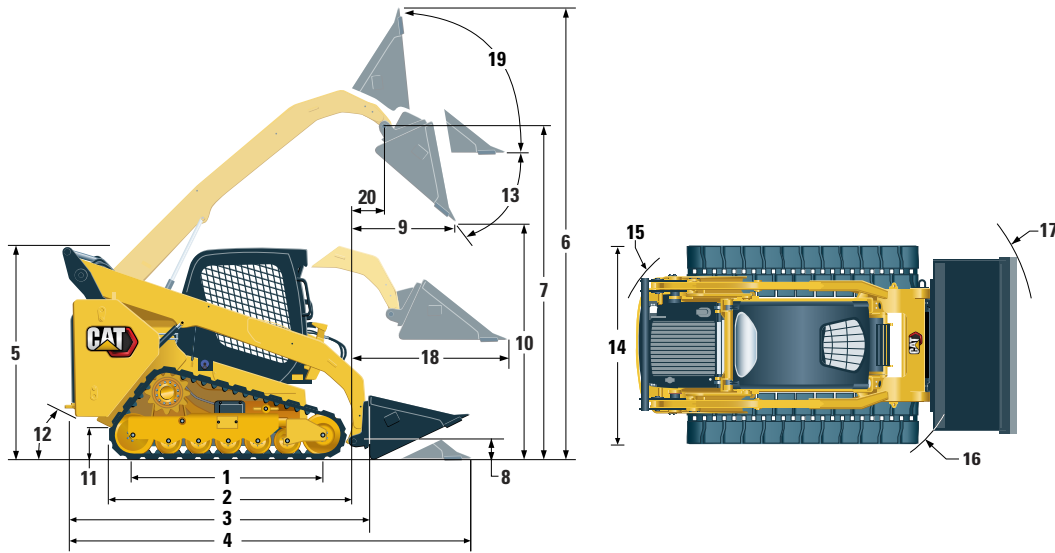
| | | |
|----------------------------------|-----------|--|
| Скорость хода (вперед или назад) | | |
| Одноступенчатая передача | 9,5 км/ч | |
| Двухступенчатая передача | 13,7 км/ч | |

Гидросистема

| | | |
|---|------------|-------|
| Расход гидравлического масла — стандартная комплектация | | |
| Давление в гидросистеме погрузчика | 23 000 кПа | |
| Расход в контуре погрузчика | 76 л/мин | |
| Гидравлическая мощность (расчетная) | 29 кВт | 39 hp |
| Расход гидравлического масла — гидросистема с повышенным расходом | | |
| Давление в гидросистеме погрузчика | 23 000 кПа | |
| Расход в контуре погрузчика | 112 л/мин | |
| Гидравлическая мощность (расчетная) | 43 кВт | 58 hp |



Гусеничный мини-погрузчик 259D3



Размеры*

| | | | | | |
|----|---|---------|----|--|---------|
| 1 | Длина участка контакта гусеничной ленты с грунтом | 1499 мм | 12 | Угол съезда | 35° |
| 2 | Общая длина гусеничной ленты | 1999 мм | 13 | Максимальный угол разгрузки | 52° |
| 3 | Длина без ковша | 2767 мм | 14 | Ширина машины (с гусеницами 320 мм/12,6 дюйма) | 1676 мм |
| 4 | Длина с ковшом на земле | 3486 мм | | Ширина машины (с гусеницами 400 мм/15,7 дюйма) | 1755 мм |
| 5 | Высота до верха кабины | 2111 мм | 15 | Радиус поворота от центра до заднего края машины | 1561 мм |
| 6 | Максимальная габаритная высота | 3915 мм | 16 | Радиус поворота от центра до устройства смены навесного оборудования | 1392 мм |
| 7 | Высота пальца ковша при максимальном подъеме | 3075 мм | 17 | Радиус поворота от центра до края ковша | 2184 мм |
| 8 | Высота пальца ковша в транспортном положении | 198 мм | 18 | Максимальный вылет при расположенных параллельно земле рычагах | 1305 мм |
| 9 | Вылет при максимальном подъеме/разгрузке | 608 мм | 19 | Угол поворота ковша назад при максимальном подъеме | 87° |
| 10 | Просвет при максимальном подъеме/разгрузке | 2283 мм | 20 | Вылет оси шарнира ковша при максимальном подъеме | 238 мм |
| 11 | Дорожный просвет | 226 мм | | | |

Эксплуатационные характеристики*

| | |
|--|---------------------|
| Номинальная рабочая грузоподъемность | |
| Опрокидывающая нагрузка 35% | 915 кг |
| Опрокидывающая нагрузка 50% | 1305 кг |
| Номинальная рабочая грузоподъемность с дополнительным противовесом | |
| Опрокидывающая нагрузка | 2610 кг |
| Усилие отрыва, гидроцилиндр наклона | 2252 кг |
| Площадь контакта гусеничной ленты с грунтом (с гусеницами 320 мм/12,6 дюйма) | 0,96 м ² |
| Площадь контакта гусеничной ленты с грунтом (с гусеницами 400 мм/15,7 дюйма) | 1,19 м ² |
| Давление на грунт (с гусеницами 320 мм/12,6 дюйма) | 41,8 кПа |
| Давление на грунт (с гусеницами 400 мм/15,7 дюйма) | 34,0 кПа |

Кабина

| | |
|---|-------------------------|
| Защита при опрокидывании (ROPS) | ISO 3471:2008 |
| Защита оператора от падающих предметов (FOPS) | ISO 3449:2005 уровень I |

Вместимость заправочных емкостей

| | |
|--------------------|------|
| Система охлаждения | 14 л |
| Картер двигателя | 11 л |
| Топливный бак | 94 л |
| Гидросистема | 50 л |
| Гидробак | 39 л |

Уровень шума

| | |
|-------------------|-----------|
| Внутри кабины** | 83 дБ(А) |
| Снаружи кабины*** | 103 дБ(А) |

** Уровень динамического звукового давления, воздействующего на оператора по стандарту ISO 6396:2008. Измерения проводились при закрытых дверях и окнах кабины и при 70% от максимальной частоты вращения вентилятора системы охлаждения двигателя. Уровень шума может изменяться при различных значениях частоты вращения вентилятора системы охлаждения двигателя.

*** Измерения уровня звуковой мощности на машинах конфигурации SE проводились по методике испытаний и в условиях, оговоренных стандартом 2000/14/ЕС.

Система кондиционирования воздуха (при наличии)

Система кондиционирования воздуха этих машин содержит хладагент с фторированными парниковыми газами R134a (потенциал глобального потепления = 1430). Система содержит 0,81 кг хладагента, что соответствует 1,158 метрической тонны CO₂.

ОБЯЗАТЕЛЬНОЕ ОБОРУДОВАНИЕ

- Гидросистема, стандартная или с повышенным расходом
- Механическое или гидравлическое устройство для быстрой смены навесного оборудования
- Хорошо заметный ремень безопасности, 50 мм (2 дюйма) или 75 мм (3 дюйма)
- Европейская комплектация
- Обрезиненные стальные гусеничные ленты, 320 мм (12,6 дюйма) или 400 мм (15,7 дюйма)
- Передние направляющие колеса с двойными ребордами и задние направляющие колеса с одной ребордой либо передние и задние направляющие колеса с тройной ребордой

ВАРИАНТЫ КОМПЛЕКТАЦИИ

- Комплектация Н1: *стандартная гидросистема (без системы автоматического нивелирования)*
- Комплектация Н2: *стандартная гидросистема, функция электронного самовыравнивания в двух направлениях (подъем и опускание), возврат навесного оборудования в положение копания, позиционер навесного оборудования и электронное замедление (подъем и опускание)*

- Комплектация Н3: *гидросистема с повышенным расходом, функция электронного самовыравнивания в двух направлениях (подъем и опускание), возврат навесного оборудования в положение копания, позиционер навесного оборудования и электронное замедление (подъем и опускание)*

КОМПЛЕКТ ЭЛЕМЕНТОВ ОБЕСПЕЧЕНИЯ КОМФОРТА

- Открытая кабина с защитой при опрокидывании (ROPS) (C0): *неподвижное сиденье (без педального управления акселератором, обивка потолка, нагревателя или двери)*
- Открытая кабина с защитой при опрокидывании (ROPS) (C1): *педальное управление акселератором, обивка потолка, подстаканник и выбор сиденья (с механической подвеской или высокой спинкой, подогревом и пневматической подвеской) (без нагревателя и двери)*
- Закрытая кабина с защитой при опрокидывании (ROPS), с нагревателем (C2): *педальное управление акселератором, обивка потолка, нагреватель и оттаиватель, боковые окна, подстаканник, комплект для подключения радиоприемника, выбор сиденья (с механической подвеской или высокой спинкой, с подогревом и пневматической подвеской) и двери (стекло или поликарбонат)*
- Закрытая кабина с защитой при опрокидывании (ROPS), с системой кондиционирования воздуха (C3): *C2 + система кондиционирования воздуха*

СТАНДАРТНОЕ ОБОРУДОВАНИЕ

ЭЛЕКТРООБОРУДОВАНИЕ

- Электрическая система, 12 В
- Генератор, 80 А
- Ключ зажигания, переключатель пуска и остановки двигателя
- Осветительные приборы: *подсветка индикаторов, два задних габаритных фонаря, две регулируемые передние и задние фары с галогенными лампами, фонарь освещения кабины*
- Звуковой сигнал заднего хода
- Аккумуляторная батарея повышенной мощности, 850 А тока холодного пуска

КАБИНА ОПЕРАТОРА

- Усовершенствованный дисплей с камерой заднего вида: *полноцветный ЖК-дисплей диагональю 127 мм (5 дюймов), усовершенствованная многопостовая противоугонная система, вывод на экран настроек чувствительности навесного оборудования, регулировка чувствительности гидростатического привода и управление в режиме медленного перемещения*
- Индикаторы: *уровень топлива, счетчик моточасов*
- Индикаторы системы оповещения оператора: *засоренность воздушного фильтра; мощность генератора; подлокотник поднят, или оператор покинул рабочее место; температура охлаждающей жидкости двигателя; давление масла двигателя; включение запальной свечи; засоренность гидравлического фильтра; температура гидравлического масла; стояночный тормоз включен; система выбросов двигателя*
- Регулируемое виниловое сиденье
- Складывающийся эргономичный подлокотник
- Система блокировки управления срабатывает в случае, если оператор покидает сиденье или поднимает подлокотник, при этом *отключаются гидросистема и гидрообъемная трансмиссия и включается стояночный тормоз.*
- Кабина с конструкцией ROPS, открытая, наклоняемая
- FOPS, уровень I
- Верхнее и заднее окна
- Коврик
- Внутреннее зеркало заднего вида
- Электрический разъем, 12 В
- Звуковой сигнал
- Ручное (регулятор) управление акселератором, электронное
- Регулируемые джойстики
- Противоугонная система безопасности с шестикнопочной клавиатурой
- Отсек для хранения с сеткой

СИЛОВАЯ ПЕРЕДАЧА

- Дизельный двигатель с турбонаддувом Cat C3.3B
- Двухэлементный воздушный фильтр с радиальным уплотнением
- Клапан для взятия проб масла по программе S-O-SSM, гидравлическое масло
- Гидравлические фильтры со сменными картриджами
- Фильтры, емкостного типа, водоотделитель топливной системы
- Маслоохладитель радиатора и гидросистемы (с параллельным расположением компонентов)
- Стояночный тормоз с пружинным включением и гидравлическим отключением
- Гидростатическая трансмиссия, две скорости хода
- Подвеска — независимые торсионные оси (4)

ПРОЧЕЕ

- Корпус двигателя с замком
- Антифриз с увеличенным сроком службы и рабочей температурой до -36°C (-33°F)
- Точки крепления машины (6)
- Опора, стрела
- Смотровой указатель уровня масла в гидросистеме
- Смотровой указатель уровня охлаждающей жидкости в радиаторе
- Расширительный бачок радиатора
- Шланг Cat ToughGuard™
- Вспомогательная гидросистема с непрерывной подачей
- Быстроразъемные соединения с плоским торцом для тяжелых условий эксплуатации со встроенными клапанами сброса давления
- Разрезное D-образное кольцо для фиксации шлангов навесного оборудования вдоль боковой части левой стрелы
- Электрическая розетка, проблесковый маячок
- Очистка поддона
- Наддувный вентилятор с регулируемой частотой вращения
- Product Link™ PL240, сотовая связь

Гусеничный мини-погрузчик 259D3

ДОПОЛНИТЕЛЬНОЕ ОБОРУДОВАНИЕ

- Ручные и педальные элементы управления
- Внешние противовесы
- Вращающийся проблесковый маячок
- Подогреватель блока цилиндров двигателя, 120 В
- Гидравлическое масло для работы при низких температурах
- Окраска, по заказу
- Product Link PL641, сотовая связь
- Система гидравлического подрессоривания фронтального рабочего оборудования в соответствии со скоростью движения
- Радиоприемник с интерфейсом Bluetooth® и микрофоном (радиоприемник AM, FM и частота вещания метеорологической службы с разъемами USB и дополнительным входным разъемом)



Чтобы получить более подробную информацию о продукции Cat, услугах, предоставляемых дилерами, и продуктах для промышленного использования, посетите наш веб-сайт www.cat.com.

© Caterpillar, 2019. Все права защищены.

Материалы и технические характеристики могут быть изменены без предварительного уведомления. На фотографиях могут быть представлены машины, оснащенные дополнительным оборудованием. Информацию по дополнительному оснащению вы можете получить у своего дилера Cat.

Надписи «CAT», «CATERPILLAR», «LET'S DO THE WORK», соответствующие логотипы, желтый цвет «Caterpillar Yellow», маркировки техники «Power Edge» и «Cat Modern Hex», а также идентификационные данные компании и ее продукции, используемые в этом документе, являются товарными знаками Caterpillar и не могут использоваться без разрешения.

ARHQ8219 (07-2019)
(Перевод: 12-2019)
(S Am, AME, CIS,
APD-LRC Regions)

