



Cat® 236D3

Мини-погрузчик

ХАРАКТЕРИСТИКИ

Мини-погрузчик Cat® 236D3 имеет конструкцию с радиальным подъемом, которая обеспечивает высокое тяговое усилие, а также оптимальную производительность при выемке грунта в сочетании с увеличенным вылетом на средней высоте подъема стрелы. Модель 236D3 имеет следующие отличительные особенности.

- **Самая лучшая в своем классе герметичная кабина с избыточным давлением** обеспечивает пониженный уровень шума и чистый воздух на рабочем месте оператора с отличным обзором навесного оборудования.
- **Доступное сиденье с высокой спинкой, подогревом и пневматической подвеской с регулируемыми джойстиком, закрепленными на сиденье**, обеспечивает машинам серии D3 лучший в своем классе комфорт оператора.
- **Высокоэффективная силовая передача** обеспечивает максимальную производительность благодаря электронной системе управления крутящим моментом, дополнительному двухскоростному механизму хода и электронному ручному или педальному управлению акселератором с педалью деселератора.
- **Машина может оснащаться гидросистемой с повышенным расходом** для выполнения работ, в которых требуется максимальная производительность навесного оборудования.
- **Двигатель Cat C3.3B и высокоэффективная силовая передача** обеспечивают высокую мощность и крутящий момент, позволяя погрузчику работать не на полной мощности с меньшим уровнем шума и расходом топлива.
- **Интеллектуальная система выравнивания Cat Intelligent Leveling** представляет самые современные технологии, интеграцию и такие дополнительные функции, как самовыравнивание в двух направлениях, возврат навесного оборудования в положение копания и позиционер навесного оборудования.
- **Система гидравлического поддрессирования фронтального рабочего оборудования в соответствии со скоростью движения** улучшает работы на пересеченной местности, обеспечивая улучшенное удержание груза, повышение производительности и комфорта оператора.
- **Увеличьте возможности машины и ее управляемость** при помощи дополнительного улучшенного дисплея, устанавливаемого в стандартной комплектации и позволяющего регулировать с экрана чувствительность навесного оборудования, гидростатического привода и управлять режимом медленного движения. Дисплей также включает в себя поддержку множества языков, персонализированные настройки, противоугонную систему и камеру заднего вида.
- **Доступ к уровню земли** ко всем точкам ежедневного и планового технического обслуживания обеспечивает сокращение простоев машины и увеличение ее производительности.
- **Широкий спектр навесного оборудования Cat**, предназначенного для выполнения различных работ, обеспечивает высокую универсальность мини-погрузчиков с бортовым поворотом Cat.
- **Долговечные светодиодные фонари рабочего освещения** (передние и задние) обеспечивают превосходное освещение рабочей площадки.

Технические характеристики

Двигатель

| | | |
|---|-----------------------|----------|
| Модель двигателя | Cat C3.3B DIT (турбо) | |
| Полная мощность SAE J1995 | 55,4 кВт | 74,3 hp |
| Полезная мощность — SAE 1349 | 53,8 кВт | 72,1 hp |
| | 54,2 кВт† | 72,7 hp† |
| Полезная мощность — ISO 9249 | 54,3 кВт | 72,8 hp |
| | 54,8 кВт† | 73,5 hp |
| Максимальный крутящий момент при 1600 об/мин, SAE J1995 | 265 Н·м | |
| Рабочий объем | 3,3 л | |
| Ход поршня | 120 мм | |
| Диаметр цилиндров | 94 мм | |

† Двигатель соответствует требованиям бразильского стандарта MAR-1 и китайского стандарта для внедорожной техники Stage III на выбросы загрязняющих веществ, которые эквивалентны стандарту Tier 4 Interim Агентства по охране окружающей среды США, и предлагается только в Австралии, Новой Зеландии, Бразилии, Китае, Французской Полинезии, Гонконге, Македонии и Новой Каледонии.

Масса компонентов*

| | |
|------------------------|---------|
| Эксплуатационная масса | 2979 кг |
|------------------------|---------|

Силовая передача

| | |
|----------------------------------|-----------|
| Скорость хода (вперед или назад) | |
| Одноступенчатая передача | 11,2 км/ч |
| Двухступенчатая передача | 17,1 км/ч |

сплуатационные характеристики*

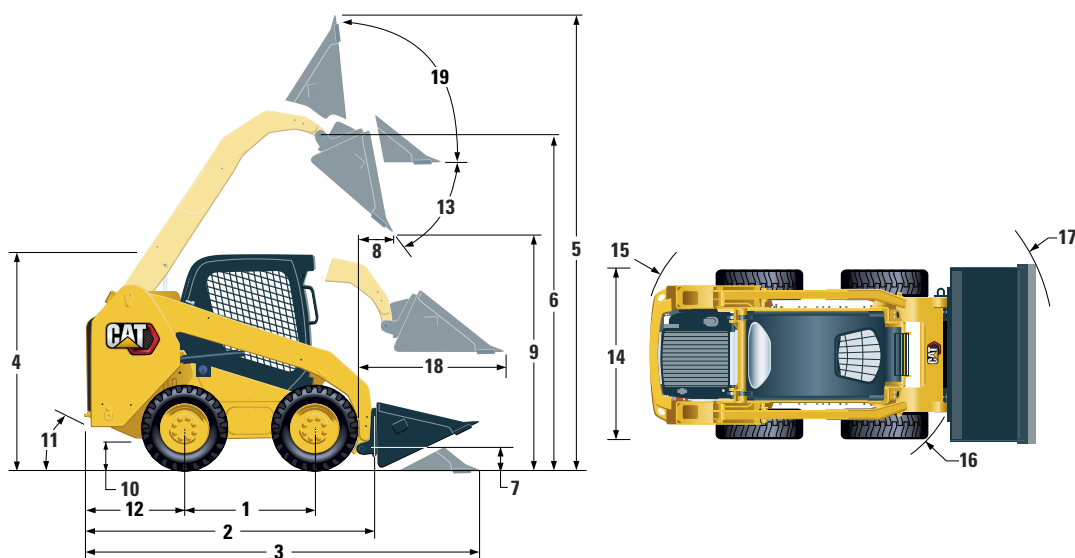
| | |
|---|---------|
| Номинальная рабочая грузоподъемность | 820 кг |
| Номинальная рабочая грузоподъемность с противовесом, поставляемым по заказу | 910 кг |
| Опрокидывающая нагрузка | 1635 кг |
| Усилие отрыва, гидроцилиндр наклона | 2269 кг |

Гидросистема

| | | | |
|---|------------|-------|--|
| Расход гидравлического масла — стандартная комплектация | | | |
| Давление в гидросистеме погрузчика | 23 000 кПа | | |
| Расход в контуре погрузчика | 76 л/мин | | |
| Гидравлическая мощность (расчетная) | 29 кВт | 39 hp | |
| Расход гидравлического масла — гидросистема с повышенным расходом | | | |
| Максимальное давление в гидравлической системе погрузчика | 23 000 кПа | | |
| Максимальный расход гидравлического масла в контуре погрузчика | 112 л/мин | | |
| Гидравлическая мощность (расчетная) | 43 кВт | 58 hp | |



Мини-погрузчик 236D3



Размеры*

| | | | |
|--|---------|---|---------|
| 1 Колесная база | 1105 мм | 11 Угол съезда | 26° |
| 2 Длина без ковша | 2767 мм | 12 Расстояние от края бампера до заднего моста | 1021 мм |
| 3 Длина с ковшом на земле | 3487 мм | 13 Максимальный угол разгрузки | 48° |
| 4 Высота до верха кабины | 2082 мм | 14 Ширина по внешней стороне шин | 1676 мм |
| 5 Максимальная габаритная высота | 3977 мм | 15 Радиус поворота от центра до заднего края машины | 1639 мм |
| 6 Высота пальца ковша при максимальном подъеме | 3122 мм | 16 Радиус поворота от центра до устройства смены навесного оборудования | 1314 мм |
| 7 Высота пальца ковша в транспортном положении | 190 мм | 17 Радиус поворота от центра до края ковша | 2107 мм |
| 8 Вылет при максимальном подъеме/разгрузке | 408 мм | 18 Максимальный вылет при расположенных параллельно земле рычагах | 1353 мм |
| 9 Просвет при максимальном подъеме/разгрузке | 2359 мм | 19 Угол поворота ковша назад при максимальном подъеме | 91° |
| 10 Дорожный просвет | 195 мм | | |

* Эксплуатационная масса, эксплуатационные характеристики и размеры с учетом массы оператора 75 кг (165 фунтов), всех рабочих жидкостей, одного диапазона передач, открытой конструкции защиты при опрокидывании OROPS, ковша с низким профилем 1730 мм (68 дюймов), шин **Cat 10 x 16,5**, стандартной гидросистемы, сиденья с механической подвеской, без дополнительных противовесов, с механическим устройством быстрой смены навесного оборудования (если не указано иное).

Кабина

| | |
|---|-------------------------|
| Защита при опрокидывании (ROPS) | ISO 3471:2008 |
| Защита оператора от падающих предметов (FOPS) | ISO 3449:2005 уровень I |

Вместимость заправочных емкостей

| | |
|-------------------------------|-------|
| Картер цепи, с каждой стороны | 8,8 л |
| Система охлаждения | 14 л |
| Картер двигателя | 11 л |
| Топливный бак | 94 л |
| Гидросистема | 50 л |
| Гидробак | 39 л |

Уровень шума

| | |
|-------------------|-----------|
| Внутри кабины** | 83 дБ(А) |
| Снаружи кабины*** | 101 дБ(А) |

** Уровень динамического звукового давления, воздействующего на оператора по стандарту ISO 6396:2008. Измерения проводились при закрытых дверях и окнах кабины и при 70% от максимальной частоты вращения вентилятора системы охлаждения двигателя. Уровень шума может изменяться при различных значениях частоты вращения вентилятора системы охлаждения двигателя.

*** Измерения уровня звуковой мощности на машинах конфигурации SE проводились по методике испытаний и в условиях, оговоренных стандартом 2000/14/ЕС.

Система кондиционирования воздуха (при наличии)

Система кондиционирования воздуха этих машин содержит хладагент с фторированными парниковыми газами R134a (потенциал глобального потепления = 1430). Система содержит 0,81 кг хладагента, что соответствует 1,158 метрической тонны CO₂.

ОБЯЗАТЕЛЬНОЕ ОБОРУДОВАНИЕ

- Гидросистема, стандартная или с повышенным расходом
- Механическое или гидравлическое устройство для быстрой смены навесного оборудования
- Хорошо видимый ремень безопасности, 50 мм (2 дюйма) или 75 мм (3 дюйма)
- Европейская комплектация
- Силовая передача: одна скорость, одна скорость с системой гидравлического поддрессирования фронтального рабочего оборудования, две скорости или две скорости с системой гидравлического поддрессирования фронтального рабочего оборудования в соответствии со скоростью движения
- Шины, 10 × 16,5 или 12 × 16,5

ВАРИАНТЫ КОМПЛЕКТАЦИИ

- Комплектация Н1: *стандартная гидросистема (без системы автоматического нивелирования)*
- Комплектация Н2: *стандартная гидросистема, функция электронного самовыравнивания в двух направлениях (подъем и опускание), возврат навесного оборудования в положение копания, позиционер навесного оборудования и электронное замедление (подъем и опускание)*

- Комплектация Н3: *гидросистема с повышенным расходом, функция электронного самовыравнивания в двух направлениях (подъем и опускание), возврат навесного оборудования в положение копания, позиционер навесного оборудования и электронное замедление (подъем и опускание)*

КОМПЛЕКТ ЭЛЕМЕНТОВ ОБЕСПЕЧЕНИЯ КОМФОРТА

- Открытая кабина с защитой при опрокидывании (ROPS) (C0): *неподвижное сиденье (без педального управления акселератором, обивка потолка, нагревателя или двери)*
- Открытая кабина с защитой при опрокидывании (ROPS) (C1): *педальное управление акселератором, обивка потолка, подстаканник и выбор сиденья (с механической подвеской или высокой спинкой, подогревом и пневматической подвеской) (без нагревателя и двери)*
- Закрытая кабина с защитой при опрокидывании (ROPS), с нагревателем (C2): *педальное управление акселератором, обивка потолка, нагреватель и оттаиватель, боковые окна, подстаканник, комплект для подключения радиоприемника, выбор сиденья (с механической подвеской или высокой спинкой, подогревом и пневматической подвеской) и двери (стекло или поликарбонат)*
- Закрытая кабина с защитой при опрокидывании (ROPS), с системой кондиционирования воздуха (C3): *C2 + система кондиционирования воздуха*

СТАНДАРТНОЕ ОБОРУДОВАНИЕ

ЭЛЕКТРООБОРУДОВАНИЕ

- Электрическая система, 12 В
- Генератор, 80 А
- Ключ зажигания, переключатель пуска и остановки двигателя
- Осветительные приборы: *подсветка индикаторов, два задних габаритных фонаря, две регулируемые передние и задние фары с галогенными лампами, фонарь освещения кабины*
- Звуковой сигнал заднего хода
- Аккумуляторная батарея повышенной мощности, 850 А тока холодного пуска

КАБИНА ОПЕРАТОРА

- Усовершенствованный дисплей с камерой заднего вида: *полноцветный ЖК-дисплей диагональю 127 мм (5 дюймов), усовершенствованная многопостовая противоугонная система, вывод на экран настроек чувствительности навесного оборудования, регулировка чувствительности гидростатического привода и управление в режиме медленного перемещения*
- Индикаторы: *уровень топлива, счетчик моточасов*
- Индикаторы системы оповещения оператора: *засоренность воздушного фильтра; мощность генератора; подлокотник поднят, или оператор покинул рабочее место; температура охлаждающей жидкости двигателя; давление масла двигателя; включение запальной свечи; засоренность гидравлического фильтра; температура гидравлического масла; стояночный тормоз включен; система выбросов двигателя*
- Регулируемое виниловое сиденье
- Складывающийся эргономичный подлокотник
- Система блокировки управления срабатывает в случае, если оператор покидает сиденье или поднимает подлокотник, при этом *отключаются гидросистема и гидрообъемная трансмиссия и включается стояночный тормоз.*
- Кабина с конструкцией ROPS, открытая, наклоняемая
- FOPS, уровень I
- Верхнее и заднее окна
- Коврик
- Внутреннее зеркало заднего вида
- Электрический разъем, 12 В
- Звуковой сигнал
- Ручное (регулятор) управление акселератором, электронное
- Регулируемые джойстики
- Противоугонная система безопасности с шестикнопочной клавиатурой
- Отсек для хранения с сеткой

СИЛОВАЯ ПЕРЕДАЧА

- Дизельный двигатель с турбонаддувом Cat C3.3B
- Двухэлементный воздушный фильтр с радиальным уплотнением
- Клапан для взятия проб масла по программе S-O-SSM, гидравлическое масло
- Гидравлические фильтры со сменными картриджами
- Фильтры, емкостного типа, водоотделитель топливной системы
- Маслоохладитель радиатора и гидросистемы (с параллельным расположением компонентов)
- Стояночный тормоз с пружинным включением и гидравлическим отключением
- Гидрообъемная трансмиссия
- Цепной привод четырех колес

ПРОЧЕЕ

- Корпус двигателя с замком
- Антифриз с увеличенным сроком службы и рабочей температурой до -36 °C (-33 °F)
- Точки крепления машины (6)
- Опора, стрела
- Смотровой указатель уровня масла в гидросистеме
- Смотровой указатель уровня охлаждающей жидкости в радиаторе
- Расширительный бачок радиатора
- Шланг Cat ToughGuard™
- Вспомогательная гидросистема с непрерывной подачей
- Быстроразъемные соединения с плоским торцом для тяжелых условий эксплуатации со встроенными клапанами сброса давления
- Разрезное D-образное кольцо для фиксации шлангов навесного оборудования вдоль боковой части левой стрелы
- Электрическая розетка, проблесковый маячок
- Очистка поддона
- Наддувный вентилятор с регулируемой частотой вращения
- Product Link™ PL240, сотовая связь

Мини-погрузчик 236D3

ДОПОЛНИТЕЛЬНОЕ ОБОРУДОВАНИЕ

- Ручные и педальные элементы управления
- Внешние противовесы
- Вращающийся проблесковый маячок
- Подогреватель блока цилиндров двигателя, 120 В
- Гидравлическое масло для работы при низких температурах
- Окраска, по заказу
- Product Link PL641, сотовая связь
- Радиоприемник с интерфейсом Bluetooth® и микрофоном (радиоприемник AM, FM и частота вещания метеорологической службы с разъемами USB и дополнительным входным разъемом)



Чтобы получить более подробную информацию о продукции Cat, услугах, предоставляемых дилерами, и продуктах для промышленного использования, посетите наш веб-сайт www.cat.com.

© Caterpillar, 2019. Все права защищены.

Материалы и технические характеристики могут быть изменены без предварительного уведомления. На фотографиях могут быть представлены машины, оснащенные дополнительным оборудованием. Информацию по дополнительному оснащению вы можете получить у своего дилера Cat.

Надписи «CAT», «CATERPILLAR», «LET'S DO THE WORK», соответствующие логотипы, желтый цвет «Caterpillar Yellow», маркировки техники «Power Edge» и «Cat Modern Hex», а также идентификационные данные компании и ее продукции, используемые в этом документе, являются товарными знаками Caterpillar и не могут использоваться без разрешения.

ARHQ8218-01 (09-2019)
(Перевод: 12-2019)
(S Am, AME, CIS,
APD-LRC Regions)

