



Cat[®] 232D3

Мини-погрузчик

ХАРАКТЕРИСТИКИ

Мини-погрузчик Cat[®] 232D3 имеет конструкцию с вертикальным подъемом, обеспечивающую увеличенный вылет стрелы и большую высоту подъема, необходимые для быстрой и простой загрузки самосвалов. Благодаря высоким показателям устойчивости и грузоподъемности машина является прекрасным выбором для выполнения погрузочно-разгрузочных работ. Модель 232D3 имеет следующие отличительные особенности.

- **Самая лучшая в своем классе герметичная кабина с избыточным давлением** обеспечивает пониженный уровень шума и чистый воздух на рабочем месте оператора с отличным обзором навесного оборудования.
- **Доступное сиденье с высокой спинкой, подогревом и пневматической подвеской с регулируемыми джойстиком**, позволяет машинам серии D3 занимать ведущую позицию в своем классе по комфорту оператора.
- **Высокоэффективная силовая передача** обеспечивает максимальную производительность благодаря электронной системе управления крутящим моментом и дополнительному двухскоростному механизму хода.
- **Машина может оснащаться гидросистемой с повышенным расходом** для выполнения работ, в которых требуется максимальная производительность навесного оборудования.

- **Двигатель Cat C2.2 с механическим управлением** гарантирует высокие показатели мощности и крутящего момента, позволяя погрузчику работать не на полной мощности с меньшим уровнем шума и расходом топлива.
- **Интеллектуальная система выравнивания Cat Intelligent Leveling** представляет самые современные технологии, интеграцию и такие дополнительные функции, как самовыравнивание в двух направлениях, возврат навесного оборудования в положение копания и позиционирующее устройство для навесного оборудования.
- **Увеличьте возможности машины и ее управляемость** при помощи дополнительного улучшенного дисплея, обеспечивающего вывод на экран настроек чувствительности навесного оборудования, регулировку чувствительности гидростатического привода и управление режимом медленного перемещения. Дисплей также включает в себя поддержку множества языков с персональными настройками, противоугонной системой и камерой заднего вида.
- **Доступ к уровню земли** ко всем точкам ежедневного и планового технического обслуживания обеспечивает сокращение простоев машины и увеличение ее производительности.
- **Широкий спектр оборудования Cat Work Tools**, предназначенного для выполнения различных работ, обеспечивает высокую универсальность мини-погрузчиков с бортовым поворотом Cat.
- **Долговечные светодиодные фонари рабочего освещения** (передние и задние) обеспечивают превосходное освещение рабочей площадки.

Технические характеристики

Двигатель

Модель двигателя	Cat C2.2†
Полная мощность SAE J1995	44,9 кВт
Полезная мощность — SAE 1349	44,0 кВт
Полезная мощность — ISO 9249	44,4 кВт
Максимальное значение крутящего момента при 1500 об/мин, SAE J1995	183 Н·м
Рабочий объем	2,2 л
Ход поршня	100 футов
Диаметр цилиндров	84 мм

Двигатель отвечает требованиям бразильского стандарта Mar-1 на выбросы загрязняющих веществ, эквивалентного стандарту Tier 4 Interim Агентства по защите окружающей среды США.

Масса компонентов*

Эксплуатационная масса	2955 кг
------------------------	---------

Силовая передача

Скорость хода (вперед или назад)	
Одноступенчатая передача	12,3 км/ч
Двухступенчатая передача	17,8 км/ч

Эксплуатационные характеристики*

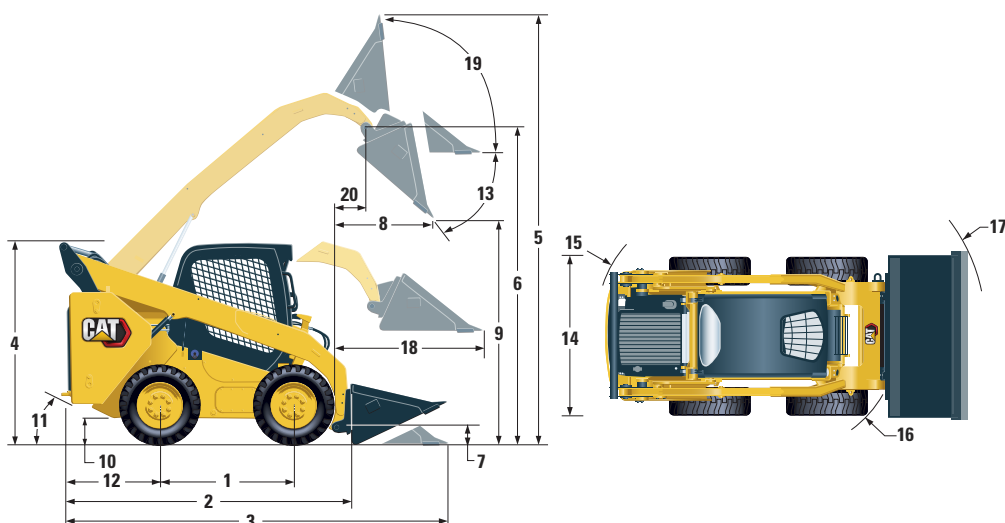
Номинальная рабочая грузоподъемность	865 кг
Номинальная рабочая грузоподъемность с дополнительным противовесом	910 кг
Опрокидывающая нагрузка	1725 кг
Усилие отрыва, гидроцилиндр наклона	1782 кг

Гидросистема

Расход гидравлического масла — стандартная комплектация	
Давление в гидросистеме погрузчика	23 000 кПа
Расход в контуре погрузчика	69 л/мин
Гидравлическая мощность (расчетная)	26,5 кВт
Расход гидравлического масла — гидросистема с повышенным расходом	
Максимальное давление в гидравлической системе погрузчика	23 000 кПа
Максимальный расход гидравлического масла в контуре погрузчика	99 л/мин
Гидравлическая мощность (расчетная)	38,0 кВт



Мини-погрузчик 232D3



Размеры*

1	Колесная база	1054 мм	11	Угол съезда	27,9°
2	Длина без ковша	2523 мм	12	Расстояние от края бампера до заднего моста	894 мм
3	Длина с ковшом на земле	3233 мм	13	Максимальный угол разгрузки	47,4°
4	Высота до верха кабины	2029 мм	14	Ширина по внешней стороне шин	1497 мм
5	Максимальная габаритная высота	3832 мм	15	Радиус поворота от центра до заднего края машины	1513 мм
6	Высота пальца ковша при максимальном подъеме	3001 мм	16	Радиус поворота от центра до устройства смены навесного оборудования	1102 мм
7	Высота пальца ковша в транспортном положении	214 мм	17	Радиус поворота от центра до края ковша	1976 мм
8	Вылет при максимальном подъеме/разгрузке	653 мм	18	Максимальный вылет при расположенных параллельно земле рычагах	1249 мм
9	Просвет при максимальном подъеме/разгрузке	2254 мм	19	Угол поворота ковша назад при максимальном подъеме	88,2°
10	Дорожный просвет	170 мм	20	Вылет оси шарнира ковша при максимальном подъеме	224 мм

*Эксплуатационная масса, эксплуатационные характеристики и размеры с учетом массы оператора 75 кг (165 фунтов), всех рабочих жидкостей, одного диапазона скорости, ковша с низким профилем 1576 мм (62 дюйма), шин **Cat 10 × 16,5**, гидросистемы со стандартным расходом, кабины C1 (конструкция OROPS, сиденье с механической подвеской), аккумуляторной батареи 850 А тока холодного пуска, ручного устройства для быстрой смены навесного оборудования, без системы автоматического выравнивания и дополнительных противовесов (если не указано иное).

Кабина

Защита при опрокидывании (ROPS)	ISO 3471:2008
Защита оператора от падающих предметов (FOPS)	ISO 3449:2005 уровень I

Вместимость заправочных емкостей

Картер цепи, с каждой стороны	7 л
Система охлаждения	12 л
Картер двигателя	10 л
Топливный бак	57 л
Гидросистема	45 л
Гидробак	34 л

Уровень шума

Внутри кабины**	83 дБ(А)
Снаружи кабины***	101 дБ(А)

**Уровень динамического звукового давления, воздействующего на оператора по стандарту ISO 6396:2008. Измерения проводились при закрытых дверях и окнах кабины и при 70% от максимальной частоты вращения вентилятора системы охлаждения двигателя. Уровень шума может изменяться при различных значениях частоты вращения вентилятора системы охлаждения двигателя.

***Измерения уровня звуковой мощности на машинах конфигурации SE проводились по методике испытаний и в условиях, оговоренных стандартом 2000/14/ЕС.

Система кондиционирования воздуха (при наличии)

Система кондиционирования воздуха этих машин содержит хладагент с фторированными парниковыми газами R134a (потенциал глобального потепления = 1430). Система содержит 0,81 кг хладагента, что соответствует 1,158 метрической тонны CO₂.

ОБЯЗАТЕЛЬНОЕ ОБОРУДОВАНИЕ

- Гидросистема, стандартная или с повышенным расходом
- Механическое или электрическое устройство для быстрой смены навесного оборудования
- Хорошо видимый ремень безопасности, 50 мм (2 дюйма) или 75 мм (3 дюйма)
- Европейская комплектация (только для Европы)
- Силовая передача: одна скорость, одна или две скорости с системой гидравлического подпрессоривания фронтального рабочего оборудования или две скорости
- Шины, 10 × 16,5

ВАРИАНТЫ КОМПЛЕКТАЦИИ

- Комплектация Н1: *стандартная гидросистема (без системы автоматического нивелирования)*
- Комплектация Н2: *стандартная гидросистема, функция электронного самовыравнивания в двух направлениях (подъем и опускание), возврат навесного оборудования в положение для копания, позиционирование навесного оборудования и электронное замедление (подъем и опускание)*

- Комплектация Н3: *гидросистема с повышенным расходом, функция электронного самовыравнивания в двух направлениях (подъем и опускание), возврат навесного оборудования в положение для копания, позиционирование навесного оборудования и электронное замедление (подъем и опускание)*

КОМПЛЕКТ ЭЛЕМЕНТОВ ОБЕСПЕЧЕНИЯ КОМФОРТА

- Открытая кабина с защитой при опрокидывании (ROPS) (C1): *педальное управление дроссельной заслонкой, обивка потолка, подстаканник и выбор сиденья (с высокой спинкой, с подогревом, сиденье с пневматической подвеской) (без нагревателя и двери)*
- Закрытая кабина с защитой при опрокидывании (ROPS), с системой кондиционирования воздуха (C3): *педальное управление дроссельной заслонкой, обивка потолка, нагреватель и оттаиватель, система кондиционирования воздуха, боковые окна, подстаканник, комплект для подключения радиоприемника, выбор сиденья (с механической подвеской или высокой спинкой, с подогревом, сиденье с пневматической подвеской) и двери (стекло или поликарбонат)*

СТАНДАРТНОЕ ОБОРУДОВАНИЕ

ЭЛЕКТРООБОРУДОВАНИЕ

- Электрическая система, 12 В
- Генератор, 80 А
- Ключ зажигания, переключатель пуска и остановки двигателя
- Осветительные приборы: *подсветка индикаторов, два задних габаритных фонаря, две регулируемые передние и задние фары с галогенными лампами, фонарь освещения кабины*
- Звуковой сигнал заднего хода
- Аккумуляторная батарея повышенной мощности, 850 А тока холодного пуска

КАБИНА ОПЕРАТОРА

- Индикаторы: *уровень топлива, счетчик моточасов.*
- Индикаторы системы оповещения оператора: *засорение воздушного фильтра, мощность генератора, подлокотник поднят/оператор покинул рабочее место, температура охлаждающей жидкости двигателя, давление моторного масла, включение запальной свечи, засорение гидравлического фильтра, температура гидравлического масла, стояночный тормоз включен.*
- Складывающийся эргономичный подлокотник
- Система блокировки управления срабатывает в случае, если оператор покидает сиденье или поднимает подлокотник, при этом *отключаются гидросистема и гидрообъемная коробка передач и включается стояночный тормоз.*
- Кабина с конструкцией ROPS, открытая, наклоняемая
- FOPS, уровень I
- Верхнее и заднее окна
- Коврик
- Внутреннее зеркало заднего вида
- Электрический разъем, 12 В
- Звуковой сигнал
- Ручное (регулятор) управление дроссельной заслонкой, электронное
- Регулируемые джойстики
- Противовогонная система безопасности с шестикнопочной клавиатурой
- Отсек для хранения с сеткой

СИЛОВАЯ ПЕРЕДАЧА

- Cat C2.2, дизельный двигатель с турбонаддувом
- Двухэлементный воздушный фильтр с радиальным уплотнением
- Клапан для взятия проб масла по программе S-O-SSM, гидравлическое масло
- Фильтры со сменными картриджами, гидросистема
- Фильтры, емкостного типа, водоотделитель топливной системы
- Промежуточный охладитель наддувного воздуха (ATAAC), радиатор или охладитель гидравлического масла (с параллельным расположением компонентов)
- Стояночный тормоз с пружинным включением и гидравлическим отключением
- Гидрообъемная коробка передач
- Цепной привод четырех колес

ПРОЧЕЕ

- Корпус двигателя с замком
- Антифриз с увеличенным сроком службы и рабочей температурой до -36 °C (-33 °F)
- Точки крепления машины (6)
- Опора, стрела
- Смотровой указатель уровня масла в гидросистеме
- Смотровой указатель уровня охлаждающей жидкости в радиаторе
- Расширительный бачок радиатора
- Шланг Cat ToughGuard™
- Вспомогательная гидросистема с непрерывной подачей
- Плоские быстроразъемные соединения для тяжелых условий эксплуатации со встроенными клапанами сброса давления
- Разрезное D-образное кольцо для фиксации шлангов навесного оборудования вдоль боковой части левого подъемного рычага
- Электрическая розетка, проблесковый маячок
- Очистка поддона
- Наддувный вентилятор с регулируемой частотой вращения
- Product Link™ PL240, сотовая связь

Мини-погрузчик 232D3

ДОПОЛНИТЕЛЬНОЕ ОБОРУДОВАНИЕ

- Внешние противовесы
- Вращающийся проблесковый маячок
- Нагреватель блока цилиндров двигателя, 120 В
- Гидравлическое масло для работы при низких температурах
- Product Link PL641, сотовая связь
- Усовершенствованный дисплей с камерой заднего вида: *полноцветный ЖК-дисплей диагональю 127 мм (5 дюймов), усовершенствованная многопостовая противоугонная система, вывод на экран настроек чувствительности навесного оборудования, регулировка чувствительности гидростатического привода и управление в режиме медленного перемещения; стандартное оборудование только в Европе*
- Радиоприемник с интерфейсом Bluetooth® и микрофоном (радиоприемник AM, FM или частота вещания метеорологической службы с разъемами USB и дополнительным входным разъемом)



Чтобы получить более подробную информацию о продукции Cat, услугах, предоставляемых дилерами, и продуктах для промышленного использования, посетите наш веб-сайт www.cat.com.

© Caterpillar, 2019. Все права защищены.

Материалы и технические характеристики могут быть изменены без предварительного уведомления. На фотографиях могут быть представлены машины, оснащенные дополнительным оборудованием. Информацию по опционному оснащению вы можете получить у своего дилера Cat.

Надписи «CAT», «CATERPILLAR», «LET'S DO THE WORK», соответствующие логотипы, желтый цвет «Caterpillar Yellow», маркировки техники «Power Edge» и «Cat Modern Hex», а также идентификационные данные компании и ее продукции, используемые в этом документе, являются товарными знаками Caterpillar и не могут использоваться без разрешения.

ARHQ8216 (08-2019)
(Перевод: 10-2019)
(S Am, AME, CIS,
APD-LRC Regions)

