



# Cat® 279D

## Гусеничный мини-погрузчик

### Особенности:

Гусеничный мини-погрузчик Cat® 279D имеет конструкцию с радиальным подъемом, что обеспечивает высокую производительность при подъеме груза на небольшую высоту. Также эта машина отличается превосходными показателями по выемке грунта с впечатляющим тяговым усилием. Стандартная ходовая часть с подвеской обеспечивает превосходное сцепление с грунтом, отличную проходимость, устойчивость и скорость для работы в широком диапазоне областей применения и условий эксплуатации. Модель 279D имеет следующие отличительные особенности:

- **Самая лучшая в своем классе герметичная кабина с избыточным давлением** обеспечивает пониженный уровень шума и чистый воздух на рабочем месте оператора с отличным обзором навесного оборудования.
- **Доступное сиденье с высокой спинкой, подогревом и с пневматической подвеской с регулируемыми джойстиком, закрепленным на сиденье**, позволяет машинам серии D занимать ведущую позицию в своем классе по комфорту оператора.
- **Высокопроизводительная силовая передача** обеспечивает максимальную производительность благодаря электронной системе управления крутящим моментом, стандартному двухскоростному механизму хода и уникальному электронному ручному/педальному управлению дроссельной заслонкой с педалью тормоза.
- **Машина может оснащаться гидросистемой с повышенным расходом XPS** для выполнения работ, в которых требуется максимальная производительность навесного оборудования.
- **Двигатель Cat C3.3B** и высокоэффективная силовая передача обеспечивают высокую мощность и крутящий момент, позволяя погрузчику работать не на полной мощности с меньшим уровнем шума и расходом топлива.
- **Интеллектуальная система выравнивания Cat "Intelligent Leveling" (ILEV)** обеспечивает самые высокие технологии, интеграцию и такие дополнительные функции, как самовыравнивание в двух направлениях, возврат навесного оборудования в положение копания и позиционирующее устройство для навесного оборудования.
- **Стандартная полностью независимая торсионная подвеска** в сочетании с устанавливаемой по заказу системой регулирования плавности хода в соответствии со скоростью движения улучшает работу на пересеченной местности, обеспечивая улучшенное удержание груза, повышение производительности и комфорта оператора.
- **Увеличьте возможности машины и ее управляемость** при помощи дополнительного улучшенного дисплея, обеспечивающего вывод на экран настроек чувствительности рабочего оборудования, регулировку чувствительности гидростатического привода и управление режимом медленного движения. Дисплей также включает в себя поддержку множества языков с персональными настройками, противоугонной системой и камерой заднего вида.
- **Доступ с уровня земли** ко всем точкам ежедневного и планового технического обслуживания обеспечивает сокращение простоев машины и увеличение ее производительности.
- **Широкий спектр навесного оборудования Cat**, предназначенного для выполнения различных работ, обеспечивает высокую универсальность гусеничных мини-погрузчиков Cat.

## Технические характеристики

### Двигатель

Модель двигателя	Cat C3.3B DIT (турбо)	
Полная мощность SAE J1995	55,4 кВт	74,3 hp
Полезная мощность – SAE 1349	53,6 кВт	71,8 hp
	54,0 кВт†	72,4 hpt
Полезная мощность – ISO 9249	54,1 кВт	72,6 hp
	54,6 кВт†	73,2 hpt
Максимальное значение крутящего момента при 1600 об/мин, SAE J1995	265 Н·м	
Рабочий объем двигателя	3,3 л	
Ход поршня	120 мм	
Диаметр цилиндров	94 мм	

†Двигатель, соответствующий Tier 4 Interim поставляется только в Канаду, Австралию/Новую Зеландию, Македонию, Украину и Южную Корею.

### Масса компонентов\*

Эксплуатационная масса	4487 кг
------------------------	---------

### Силовая передача

Скорость хода (вперед или назад):	
Одноступенчатая передача	8,4 км/ч
Двухступенчатая передача	13,5 км/ч

\*Эксплуатационная масса, эксплуатационные характеристики и размеры приведены с учетом массы оператора 75 кг, всех рабочих жидкостей, двухступенчатой передачи, конструкции OROPS, породопогрузочного ковша 1981 мм, гусениц 400 мм, передних направляющих колес с двойными ребордами и задних направляющих колес с одной ребордой, стандартной гидросистемы, сиденья с механической подвеской, без дополнительных противовесов и ручного устройства для быстрой смены навесного оборудования (если не указано иное).

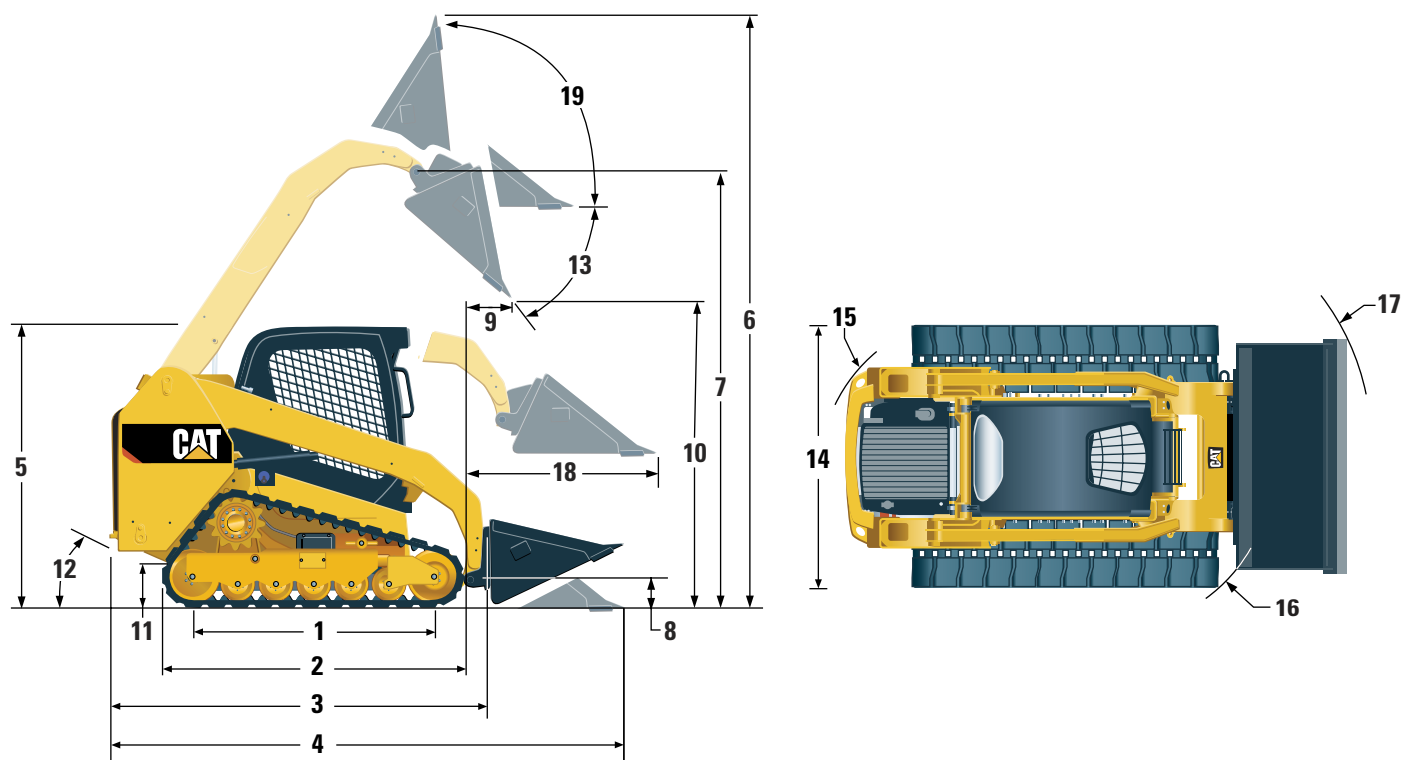
### Гидросистема

Расход гидравлического масла – стандартная комплектация:			
Давление в гидросистеме погрузчика	23 000 кПа		
Расход в контуре погрузчика	86 л/мин		
Гидравлическая мощность (расчетная)	33 кВт	44 hp	
Расход гидравлического масла – XPS с повышенным расходом:			
Максимальное давление в гидравлической системе погрузчика	28 000 кПа		
Максимальный расход гидравлического масла в контуре погрузчика	121 л/мин		
Гидравлическая мощность (расчетная)	57 кВт	76 hp	

### Эксплуатационные характеристики\*

Номинальная рабочая грузоподъемность:	
Опрокидывающая нагрузка 35%	932 кг
Опрокидывающая нагрузка 50%	1331 кг
Номинальная рабочая грузоподъемность с дополнительным противовесом	
Опрокидывающая нагрузка	1444 кг
Усилие отрыва, гидроцилиндр наклона	2663 кг
Усилие отрыва, гидроцилиндр наклона	3304 кг
Площадь контакта гусеничной ленты с грунтом (с гусеницами 400 мм)	1,30 м <sup>2</sup>
Площадь контакта гусеничной ленты с грунтом (с гусеницами 450 мм)	1,47 м <sup>2</sup>
Давление на грунт (с гусеницами 400 мм)	33,9 кПа
Давление на грунт (с гусеницами 450 мм)	30,0 кПа

# Гусеничный мини-погрузчик 279D



## Размеры\*

1	Длина участка контакта гусеничной ленты с грунтом	1630 мм
2	Общая длина гусеничной ленты	2129 мм
3	Длина без ковша	2995 мм
4	Длина с ковшом на земле	3714 мм
5	Высота до верха кабины	2113 мм
6	Максимальная габаритная высота	4051 мм
7	Высота оси шарнира ковша при максимальном подъеме	3173 мм
8	Высота оси шарнира ковша в транспортном положении	198 мм
9	Вылет при максимальном подъеме/разгрузке	575 мм
10	Просвет при максимальном подъеме/разгрузке	2485 мм
11	Дорожный просвет	226 мм
12	Угол съезда	32°
13	Максимальный угол разгрузки	39°
14	Ширина машины (с гусеницами 400 мм)	1931 мм
	Ширина машины (с гусеницами 450 мм)	1981 мм
15	Радиус поворота от центра до заднего края машины	1796 мм
16	Радиус поворота от центра до устройства смены навесного оборудования	1410 мм
17	Радиус поворота от центра до края ковша	2256 мм
18	Максимальный вылет при расположенных параллельно земле рычагах	1373 мм
19	Угол поворота ковша назад при максимальном подъеме	84°

## Кабина

Конструкция защиты при опрокидывании (ROPS)	ISO 3471:2008
Конструкция защиты оператора от падающих предметов (FOPS)	ISO 3449:2005 уровень I
FOPS уровень II	ISO 3449:2005 уровень II

## Вместимость заправочных емкостей

Система охлаждения	14 л
Картер двигателя	11 л
Топливный бак	94 л
Гидросистема	52 л
Гидробак	39 л

## ОБЯЗАТЕЛЬНОЕ ОБОРУДОВАНИЕ

- Гидросистема, стандартная или с повышенным расходом XPS
- Устройство для быстрой смены навесного оборудования, механическое или электрическое
- Ремень безопасности, 50 мм или 75 мм
- Обрезиненные стальные гусеничные ленты — 400 мм или 450 мм
- Передние направляющие колеса с двойными ребрами/задние направляющие колеса с одной ребромой или передние/задние направляющие колеса с тройной ребромой

### КОМПЛЕКТ ДЛЯ ОБЕСПЕЧЕНИЯ ПРОИЗВОДИТЕЛЬНОСТИ (необходимо выбрать один из перечисленных далее пунктов)

- Комплект для обеспечения производительности H1: стандартная гидросистема (без системы автоматического нивелирования)
- Комплект для обеспечения производительности H3: гидросистема XPS с повышенным расходом, функция электронного нивелирования в двух направлениях (подъем и опускание), электронное замедление (подъем и опускание)
- Комплект для обеспечения производительности H4: стандартная гидросистема (без системы автоматического нивелирования), устройство позиционирования навесного оборудования для возврата в положение копания, электронное замедление (подъем и опускание)

### КОМПЛЕКТ ЭЛЕМЕНТОВ ОБЕСПЕЧЕНИЯ КОМФОРТА (необходимо выбрать один из перечисленных далее пунктов)

- Открытая конструкция ROPS (C0): неподвижное сиденье (без педального управления дроссельной заслонкой, обивка потолка, отопителя или двери)
- Открытая конструкция защиты при опрокидывании машины (ROPS) (C1): педальное управление дроссельной заслонкой, обивка потолка, подстаканник и выбор сиденья (с механической подвеской или с высокой спинкой, с подогревом, сиденье с пневматической подвеской) (без отопителя и двери)
- Закрытая конструкция защиты при опрокидывании ROPS с отопителем (C2): педальное управление дроссельной заслонкой, обивка потолка, отопитель и оттаиватель, боковые окна, подстаканник, комплект для подключения радиоприемника, выбор сиденья (с механической подвеской или с высокой спинкой, с подогревом, сиденье с пневматической подвеской) и двери (стекло или поликарбонат)
- Закрытая конструкция ROPS с системой кондиционирования воздуха (C3): C2 + система кондиционирования воздуха

## СТАНДАРТНОЕ ОБОРУДОВАНИЕ

### ЭЛЕКТРООБОРУДОВАНИЕ

- Электрическая система, 12 В
- Генератор, 80 А
- Ключ зажигания, переключатель пуска и остановки двигателя
- Фонари: подсветка индикаторов, два задних фонаря, два задних галогенных фонаря рабочей освещенности, две регулируемые передние галогенные фары, потолочный плафон
- Сигнал заднего хода
- Аккумуляторная батарея повышенной мощности, 880 А тока холодного пуска

### РАБОЧАЯ СРЕДА ОПЕРАТОРА

- Указатели: уровень топлива, счетчик моточасов
- Индикаторы системы оповещения оператора: засорение воздушного фильтра, мощность генератора, подлокотник поднят/оператор покинул рабочее место, температура охлаждающей жидкости двигателя, давление моторного масла, включение запальной свечи, засорение гидравлического фильтра, температура гидравлического масла, стояночный тормоз включен, система выбросов двигателя
- Регулируемое виниловое сиденье
- Складывающийся эргономичный подлокотник
- Система блокировки управления срабатывает в случае, когда оператор покидает сиденье или поднимает подлокотник, при этом: отключаются гидросистема и гидростатическая трансмиссия и включается стояночный тормоз
- Кабина с конструкцией ROPS, открытая, наклонная
- FOPS, уровень I
- Верхнее и заднее окна
- Коврик
- Внутреннее зеркало заднего вида
- Электрический разъем, 12 В
- Звуковой сигнал
- Ручное (регулятор) управление дроссельной заслонкой, электронное
- Регулируемые джойстики
- Противоугонная система безопасности с шестикнопочной клавиатурой
- Отсек для хранения с сеткой

### СИЛОВАЯ ПЕРЕДАЧА

- Дизельный двигатель с турбонаддувом Cat C3.3B
- Двухэлементный воздушный фильтр с радиальным уплотнением
- Клапан для взятия проб масла S-O-S<sup>SM</sup>, гидравлическое масло
- Фильтры со сменными картриджами, гидросистема
- Фильтры со сменными картриджами, водоотделитель топливной системы
- Маслоохладитель радиатора/гидросистемы (с параллельным расположением компонентов)
- Маслоохлаждаемый многодисковый стояночный тормоз с пружинным включением и гидравлическим отключением
- Гидростатическая коробка передач, две скорости хода
- Подвеска — независимые торсионные мосты (4)

### ПРОЧЕЕ

- Капот двигателя с замком
- Антифриз с увеличенным сроком службы и рабочей температурой до -37 °С
- Точки крепления машины (6)
- Опора, рычаг подъема
- Смотровой указатель уровня гидравлического масла
- Смотровой указатель уровня охлаждающей жидкости в радиаторе
- Расширительный бачок радиатора
- Шланг Cat ToughGuard™
- Вспомогательная гидросистема с непрерывной подачей
- Плоские быстроразъемные соединения для тяжелых условий эксплуатации со встроенными клапанами сброса давления
- Разрезное D-образное кольцо для фиксации шлангов навесного оборудования вдоль боковой части левого подъемного рычага
- Электрический разъем, проблесковый маячок
- Очистка поддона
- Вентилятор с регулируемой частотой вращения

## ДОПОЛНИТЕЛЬНЫЕ КОМПОНЕНТЫ

- Внешние противовесы
- Вращающийся проблесковый маячок
- Нагреватель блока цилиндров двигателя, 120 В
- Гидравлическое масло для работы при низких температурах
- Окраска, по заказу
- Аккумуляторная батарея повышенной мощности, 1000 А тока холодного пуска
- Product Link™, сотовая связь
- Регулирование плавности хода
- Усовершенствованный дисплей: полноцветный, ЖК-дисплей диагональю 5 дюймов, усовершенствованная многоступенчатая противоугонная система, вывод на экран настроек чувствительности рабочего оборудования, регулировка чувствительности гидростатического привода и управление в режиме медленного движения; комплект для подключения видеокамеры заднего обзора
- Усовершенствованный дисплей с камерой заднего вида
- Возврат навесного оборудования в положение для копания и позиционирующее устройство для навесного оборудования
- Радиоприемник с интерфейсом Bluetooth и микрофоном (радиоприемник AM/FM/частота вещания метеорологической службы с разъемами USB и дополнительным входным разъемом)

Более подробную информацию о продукции Cat, услугах дилеров и промышленных решениях можно найти на сайте [www.cat.com](http://www.cat.com)

© Caterpillar Inc., 2013 г.  
Все права защищены  
Отпечатано в США

Данные и технические характеристики могут быть изменены без предварительного уведомления. На рисунках могут быть представлены машины, оснащенные дополнительным оборудованием. Обратитесь к дилеру Cat за более подробной информацией по дополнительному оборудованию.

CAT, CATERPILLAR, SAFETY.CAT.COM, соответствующие логотипы, "Caterpillar Yellow", маркировка техники "Power Edge", а также идентификационные данные корпорации и ее продукции, используемые в данной публикации, являются товарными знаками компании Caterpillar и не могут использоваться без разрешения.

ARHQ7132 (08-13)

(Перевод: 06-14)

(Латинская Америка, Африка и Ближний  
Восток, Азиатско-Тихоокеанский регион,  
страны СНГ, Канада)

