



Cat® 306.5

Гидравлический мини-экскаватор

ХАРАКТЕРИСТИКИ

Мини-экскаватор Cat® 306.5 обеспечивает максимальную мощность и производительность в своем габаритном классе, что позволяет выполнять работы в самых разных областях применения.

КОМФОРТ В ТЕЧЕНИЕ ВСЕГО ДНЯ

- Герметичная кабина с избыточным давлением оснащена улучшенной системой кондиционирования воздуха, регулируемые опоры запястий и подрессоренным сиденьем, что обеспечивает комфортную работу в течение всего рабочего дня.

ПРОСТОТА ЭКСПЛУАТАЦИИ

- Органы управления просты в использовании, а на ЖК-дисплее нового поколения с интуитивно понятным интерфейсом можно настроить параметры в соответствии с предпочтениями оператора машины и получить удобочитаемую информацию о машине.

РЕЖИМ ДВИЖЕНИЯ С ДЖОЙСТИКОВЫМ УПРАВЛЕНИЕМ

- Передвижение по рабочей площадке становится еще проще с использованием функции джойстикового управления Cat. Простое переключение с традиционного режима управления движением с помощью рычагов и педалей на управление джойстиком нажатием одной кнопки. Вы получите все преимущества от меньшего прилагаемого усилия и более совершенного управления!

ВЫСОКАЯ ПРОИЗВОДИТЕЛЬНОСТЬ В КОМПАКТНОМ ИСПОЛНЕНИИ

- Увеличенная грузоподъемность и многофункциональность машины помогают выполнять работу более эффективно, а возможность срезания грунта до отвала позволяет облегчить очистку.

БЕЗОПАСНОСТЬ НА РАБОЧЕЙ ПЛОЩАДКЕ

- Ваша безопасность является нашей приоритетной задачей. Мини-экскаватор Cat разработан так, чтобы обеспечивать вашу безопасность при выполнении работ. Освещение рабочей площадки после покидания машины и флуоресцентный ремень безопасности с инерционной катушкой — это лишь некоторые из функций обеспечения безопасности, предусмотренных в машине.

ПРОСТОТА ОБСЛУЖИВАНИЯ ПОЗВОЛЯЕТ СОКРАТИТЬ ВРЕМЯ ПРОСТОЯ

- Техническое обслуживание мини-экскаватора Cat выполняется быстро и просто. Точки проверок планового обслуживания легко доступны с уровня земли через сервисные панели.

НИЗКИЕ ЭКСПЛУАТАЦИОННЫЕ РАСХОДЫ

- Благодаря таким функциям, как автоматическое включение режима холостого хода, автоматическая остановка двигателя и эффективная гидравлическая система с регулируемым насосом, снижаются эксплуатационные расходы мини-экскаватора Cat.

НЕ ИМЕЮЩАЯ АНАЛОГОВ ДИЛЕРСКАЯ ПОДДЕРЖКА

- Дилер компании Cat поможет достичь поставленных вами бизнес-целей. Дилер компании Cat всегда готов помочь вам: от предоставления оборудования и обучения операторов до выполнения обслуживания и удовлетворения других рабочих потребностей.

Технические характеристики

Двигатель

Модель двигателя	Cat C2.4 Turbo
Номинальная полезная мощность при 2400 об/мин ISO 9249/ЕЕС 80/1269	34,9 кВт
Полная мощность ISO 14396	36,5 кВт
Диаметр цилиндров	87 мм
Ход поршня	102 мм
Вытесняемый объем	2,43 л

Массы

Эксплуатационная масса с кабиной*	6175 кг
-----------------------------------	---------

*Масса рассчитывается на основе массы стальных гусеничных лент, оператора, полного топливного бака, стандартной рукоятки и ковша.



Гидравлический мини-экскаватор 306.5

Система хода

Высокая скорость хода	5,0 км/ч
Низкая скорость хода	3,1 км/ч
Максимальное тяговое усилие при высокой скорости движения	31 кН
Максимальное тяговое усилие при низкой скорости движения	51 кН
Удельное давление на грунт	33,7 кПа
Преодолеваемый подъем (максимальный)	30 градусов

Вместимость заправочных емкостей

Система охлаждения	10,0 л
Моторное масло	9,5 л
Топливный бак	105 л
Гидробак	53 л
Гидросистема	104 л

Система поворота платформы

Скорость поворота платформы	11,3 об/мин
-----------------------------	-------------

Отвал

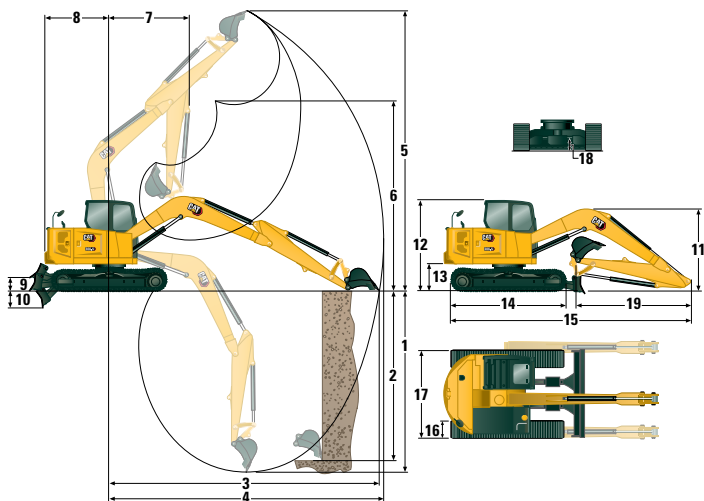
Ширина	1980 мм
Высота	375 мм

Сертификация — кабина

Конструкция защиты при опрокидывании (ROPS)	ISO 12117-2:2008
Конструкция защиты при опрокидывании машины (TOPS)	ISO 12117:1997
Верхнее ограждение	ISO 10262:1998 (уровень II)

Уровень шума

Звуковое давление на оператора (ISO 6396:2008)	72 дБ(А)
---	----------



Размеры

	Стандартная рукоять
1 Глубина копания	3902 мм
2 Глубина вертикальной стенки выемки	2414 мм
3 Максимальный вылет на уровне земли	5975 мм
4 Максимальный вылет	6090 мм
5 Максимальная высота копания	5490 мм
6 Максимальная высота разгрузки	3870 мм
7 Вылет стрелы	2126 мм
8 Вылет задней части платформы	1585 мм
9 Максимальная высота отвала	420 мм
10 Максимальная глубина копания отвала	615 мм
11 Транспортная высота	2206 мм
12 Габаритная высота по крыше кабины	2540 мм
13 Клиренс поворотного подшипника	657 мм
14 Общая длина ходовой части	2532 мм
15 Габаритная длина в транспортном положении	5789 мм
16 Ширина гусеничной ленты/башмака	400 мм
17 Габаритная ширина гусеничной ленты	1980 мм
Ширина по верхней поверхности корпуса	1950 мм
18 Дорожный просвет	306 мм
19 Длина рукояти	1650 мм

Гидравлический мини-экскаватор 306.5

Грузоподъемность*

Высота точки подъема			3 м			4,5 м			Радиус точки подъема (максимальный)			
			С передней разгрузкой		С боковой разгрузкой	С передней разгрузкой		С боковой разгрузкой	С передней разгрузкой		С боковой разгрузкой	м
			Отвал в опущенном положении	Отвал в поднятом положении		Отвал в опущенном положении	Отвал в поднятом положении		Отвал в опущенном положении	Отвал в поднятом положении		
4,5 м	Стандартная рукоять	кг							925	925	925	3,98
3 м	Стандартная рукоять	кг				920	920	920	915	915	915	4,99
1,5 м	Стандартная рукоять	кг	1705	1705	1705	1090	1090	1090	950	950	720	5,35
0 м	Стандартная рукоять	кг	2115	2115	1690	1230	1230	920	1000	1000	725	5,24

*Комплектация включает стальные гусеницы, вес оператора, полный топливный бак и не включает дополнительный противовес и ковш.

Гидравлический мини-экскаватор 306.5

УПРАВЛЕНИЕ

ДВИГАТЕЛЬ

- Дизельный двигатель Cat C2.4 (китайский стандарт на выбросы загрязняющих веществ для внедорожной техники Stage III) с механическим регулятором и турбонаддувом
- Автоматическое включение режима холостого хода двигателя
- Автоматическая остановка двигателя
- Автоматический тормоз механизма поворота платформы
- Автоматический двухскоростной механизм хода
- Водоотделитель топливной системы с индикатором
- Радиальное уплотнение — воздушный фильтр с двойным фильтрующим элементом
- Охлаждающая жидкость с увеличенным сроком службы, -37°C

ГИДРАВЛИКА

- Насос с электронным управлением Smart Tech
- Поршневой насос переменной производительности
- Гидросистема с регулированием по нагрузке/разделением потока
- Мощность по запросу
- Контроль температуры в гидросистеме
- Сертифицированный гидроаккумулятор
- Гидравлическое масло Hydro Advanced

КАБИНА ОПЕРАТОРА

- Герметичная кабина с избыточным давлением
- Уровень звукового давления, воздействующего на оператора 72 дБ(А) ISO 6396:2008
- Режим с джойстиковым управлением
- Система изменения схемы управления
- Регулируемые опоры запястий
- Литые опоры для ног
- Съемный моющийся напольный коврик

- Педаль хода и рычаги управления
- Ключ Cat с опцией пароля
- Система отопления, вентиляции и кондиционирования воздуха с автоматическим контролем температуры
- Органы управления блокировкой гидравлического оборудования
- Встроенное нижнее переднее стекло
- Место для хранения над передним стеклом
- Аварийный выход через заднее окно
- Поддрессоренное сиденье
- Ремень безопасности с инерционной катушкой (51 мм)
- Крючок для одежды
- Подстаканник
- Держатель для документации
- Разъем питания 12 В
- Беспроводная связь: Bluetooth®, USB, вход для внешних устройств, микрофон
- Потолочный люк
- Монтажные приливы для верхнего и переднего ограждений
- ROPS — ISO 12117-2:2008
- TOPS — ISO 12117:1997
- Верхнее ограждение – ISO 10262:1998 (уровень II)
- Цветной ЖК-дисплей
 - Указатели уровня топлива и температуры охлаждающей жидкости
 - Техническое обслуживание и контроль состояния машины
 - Производительность машины и регулировка ее характеристик
 - Цифровой код безопасности
 - Меню дисплея на нескольких языках
 - Интерфейс управления поворотным переключателем

ХОДОВАЯ ЧАСТЬ

- Смазываемая гусеничная лента
- Гидравлические регуляторы натяжения гусеничной ленты
- Крепежные проушины на раме гусеничной ленты

СТРЕЛА, РУКОЯТЬ И РЫЧАЖНЫЕ МЕХАНИЗМЫ

- Возможна установка прямой лопаты

ЭЛЕКТРООБОРУДОВАНИЕ

- Электрическая система, 12 В
- Необслуживаемая аккумуляторная батарея
- Автоматический выключатель
- Ключ зажигания, переключатель остановки двигателя
- Звуковой сигнал/предупреждающая сирена
- Система Product Link™

ПРОЧЕЕ

- Ковш 0,25 м³

ДОПОЛНИТЕЛЬНОЕ ОБОРУДОВАНИЕ

ПРОЧЕЕ

- Гидромолоты
- Вспомогательный однонаправленный контур

Чтобы получить более подробную информацию о продукции Cat, услугах, предоставляемых дилерами, и продуктах для промышленного использования, посетите наш веб-сайт www.cat.com.

© Caterpillar, 2019. Все права защищены.

Материалы и технические характеристики могут быть изменены без предварительного уведомления. На фотографиях могут быть представлены машины, оснащенные дополнительным оборудованием. Информацию по опционному оснащению вы можете получить у своего дилера Cat.

Надписи "CAT", "CATERPILLAR", "LET'S DO THE WORK", соответствующие логотипы, желтый цвет "Caterpillar Yellow", маркировки техники "Power Edge" и "Cat Modern Hex", а также идентификационные данные компании и ее продукции, используемые в этом документе, являются товарными знаками Caterpillar и не могут использоваться без разрешения.

ARHQ8226-01 (10-2019)
вместо публикации ARHQ8226
(Перевод : 05-2020)
(China, Africa, Middle East)

