

# Cat® 914K

КОМПАКТНЫЕ КОЛЕСНЫЕ ПОГРУЗЧИКИ



## ХАРАКТЕРИСТИКИ:

- **Усовершенствованный Z-образный рычажный механизм с коромыслом Cat®** объединяет в себе эффективность при выемке грунта, присущую стандартным Z-образным конструкциям, и возможности базовой машины. Это гарантирует повышенную производительность и универсальность. Функция параллельного подъема и высокие усилия наклона в любых рабочих условиях обеспечивают безопасную работу с грузами и точность управления.
- **Навесное оборудование** – модель 914K оснащена эксклюзивными высокопроизводительными ковшами Cat, а также вилами для поддонов, гарантирующими отличную обзорность. Данное оборудование повышает производительность и доступно с устройством смены типа Integrated Toolcarrier (IT) или ISO (широкое). Оборудование, которое использовалось с предыдущими версиями устройств смены навесного оборудования, например, щетки, грейферные ковши, универсальные ковши и т. д., будет совместимо и с новым устройством.
- **Гидравлическая система и органы управления** – современная электрогидравлическая система гарантирует простое и точное управление и короткий рабочий цикл. Многофункциональный джойстик позволяет полностью сосредоточиться на работе. Одним нажатием кнопки оператор может отрегулировать время реакции машины – это позволяет настроить машину именно так, как этого требует конкретная область применения. Опция повышенного расхода позволяет использовать даже самое требовательное навесное оборудование.
- **Регулируемая силовая передача** – плавное переключение передач и мощное ускорение наряду с модулируемым гидростатическим торможением, обеспечиваемым толчковой педалью/педалью тормоза, позволяют перемещать материал с необходимой скоростью. Управление медленным перемещением и электронное управление оборотами двигателя упрощает работу с использованием щетки и роторного снегоочистителя. Оператор может выбрать режим плавного или резкого переключения передач простым нажатием кнопки.
- **Кабина** – полный обзор дополнительно улучшен за счет использования камеры заднего обзора. Кабина "Делюкс" обеспечивает повышенный комфорт оператора благодаря сиденью с пневматической подвеской и подогревом, а также простым органам управления. Доступные функции, такие как регулирование скорости реакции рабочего оборудования и гидростатической системы, гидравлическое поддресоривание фронтального рабочего оборудования, ограничители подъема и наклона, управление частотой вращения коленчатого вала двигателя и тяговым усилием позволяют оператору настроить машину с помощью сенсорной клавиатуры.
- **Удобство технического обслуживания** – увеличенные межсервисные интервалы и простой доступ при обслуживании позволяют выполнять ежедневные проверки и возвращаться к работе быстрее.
- **Эффективное использование мощности**, высокая опрокидывающая нагрузка при полном развороте, большое усилие отрыва и увеличенная мощность двигателя делают серию K сбалансированным решением для любых задач клиента.
- **Функции экономии топлива**, такие как экономичный режим и вентилятор охлаждения с регулируемой частотой вращения, обеспечивают мощность и топливную эффективность модели 914K.

## Технические характеристики

### Двигатель

Модель двигателя	Cat C4.4	
Максимальная полная мощность:		
Максимальная частота вращения	2350 об/мин	
SAE J1995	76 кВт	102 hp
ISO 14396 (DIN)	74 кВт	101 л.с.
Номинальная полезная мощность:		
Номинальная частота вращения коленчатого вала двигателя	2200 об/мин	
SAE J1349	72 кВт	96 hp
ISO 9249 (DIN)	72 кВт	98 л.с.
Рабочий объем	4,4 л	
Внутренний диаметр цилиндра	105 мм	
Ход поршня	127 мм	

### Двигатель (продолжение)

Максимальный полный крутящий момент:		
SAE J1995	455 Н·м	
ISO 14396	450 Н·м	
Максимальный полезный крутящий момент:		
SAE J1349	441 Н·м	
ISO 9249	446 Н·м	

- Двигатель соответствует стандартам на выбросы загрязняющих веществ Tier 3 Агентства по охране окружающей среды США и Stage IIIA EC.
- Указанная полезная мощность представляет собой мощность на маховике двигателя плюс мощность насоса переднего привода контура рабочего оборудования, когда двигатель оснащен вентилятором, воздухоочистителем, глушителем и генератором.

# Компактный колесный погрузчик 914К

## Ковши

Вместимость ковша – Общего назначения	1,3-1,9 м <sup>3</sup>
---------------------------------------	------------------------

## Рулевое управление

Угол поворота шарнирного сочленения (в каждом направлении)	40°
Максимальный расход – Насос системы рулевого управления	82 л/мин
Максимальное рабочее давление – Насос системы рулевого управления	22 500 кПа
Время цикла рулевого управления (из крайнего левого в крайнее правое положение)	
При 2350 об/мин: 90 об/мин скорость поворота рулевого колеса	2,8 секунды
Количество поворотов рулевого колеса – из крайнего левого в крайнее правое положение или наоборот	3,75 поворота

## Гидросистема погрузчика

Максимальный расход – Насос контура рабочего оборудования	148 л/мин
Максимальный расход 3-го гидрораспределителя, стандартный подъем	90 л/мин
Максимальный расход 3-го гидрораспределителя	120 л/мин
Максимальный расход 4-го гидрораспределителя	90 л/мин
Максимальное рабочее давление – Насос контура рабочего оборудования	28 000 кПа
Разгрузочное давление – Гидроцилиндр наклона	34 000 кПа
Максимальное рабочее давление 3-го гидрораспределителя	21 000 кПа
Максимальное рабочее давление 4-го гидрораспределителя	21 000 кПа

### Цикл работы гидросистемы:

Подъем (с уровня земли до максимальной высоты подъема)	5,2 секунды
Разгрузка (при максимальном вылете стрелы)	1,4 секунды
Поворот ковша назад	2,2 с
Опускание ковша под собственным весом (с максимальной высоты подъема до уровня земли)	3,7 секунды
Общая продолжительность цикла	12,5 секунды

## Вместимость запорочных емкостей

Топливный бак	154,0 л
Система охлаждения	21,5 л
Картер двигателя	8,8 л
Мосты:	
Передний центральный дифференциал	7,5 л
Задний центральный дифференциал	7,5 л
Гидравлическая система (включая бак)	98,0 л
Гидробак	55,0 л
Коробка передач	3,4 л

## Коробка передач

Передний и задний ход.	
Низкий диапазон 1*	10 км/ч
Низкий диапазон скоростей 2*	20 км/ч

\*Управление медленным перемещением позволяет регулировать скорость движения машины в диапазоне от начала движения до 10 км/ч. Управление медленным перемещением может использоваться только в диапазоне 1.

## Шины

Стандартный размер	17.5-25 12PR
Другие варианты:	17.5-25 12PR L2
	17.5-R25 XHA * L3
	17.5-R25 * L2/L3 PC RM
	17.5-25 16PR L3, 3PC Rim
	17.5-25 GY L2/L3
	17.5-25 12PR L2, SNOW
	Flexport™

- Также возможны другие варианты шин. Обратитесь к вашему дилеру Cat для получения более подробной информации.
- При выполнении некоторых работ установленные для шин погрузчика ограничения грузоподъемности в метрических тонно-км/час могут быть превышены.
- Компания Caterpillar рекомендует проконсультироваться с производителем шин, чтобы оценить все возможные условия при выборе модели шин.

## Кабина

ROPS	ISO 3471:2008
FOPS	ISO 3449:2005, уровень II

- Кабина с конструкцией защиты от опрокидывания (ROPS) входит в стандартную комплектацию машин, поставляемых в страны Европы и Северной Америки.
- Заявленный уровень динамического звукового давления, воздействующего на оператора, в соответствии с ISO 6396:2008 для правильно установленной и обслуживаемой кабины составляет 77 дБ(А).
- Указанный уровень звуковой мощности для машин с маркировкой CE, измеренный в соответствии с процедурами испытаний и условиями, описанными в стандарте 2000/14/EC, составляет 103 дБ(А).

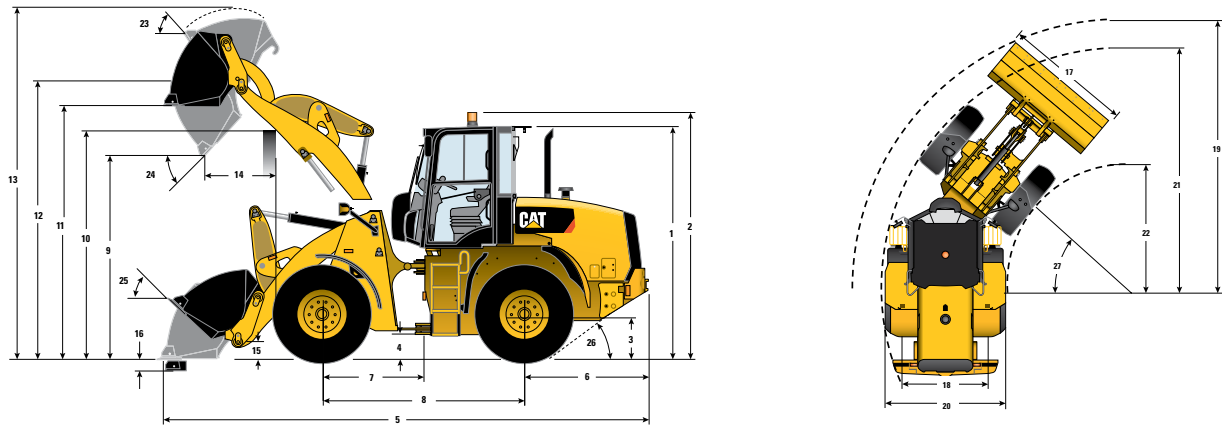
\*Измерения проводились при закрытых дверях и окнах кабины.

## Мосты

Передний	Неподвижный
	Блокировка дифференциала (стандартная комплектация)
Задний	Качающийся ±11 градусов
	Блокировка дифференциала (стандартная комплектация)

# Компактный колесный погрузчик 914К

Размеры и эксплуатационные характеристики (Все размеры указаны приблизительно. Размеры зависят от типа ковша и шин.)



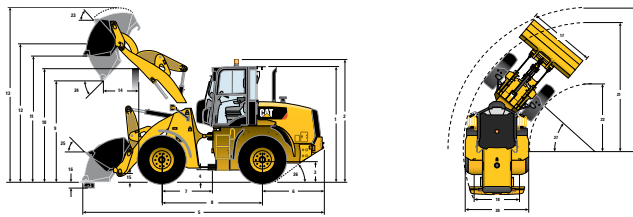
\*Зависит от типа ковша. \*\*Зависит от типа шин.

	Модификация со стандартной высотой подъема – IT	Модификация со стандартной высотой подъема – ISO	Модификация со стандартной высотой подъема – PO
** 1 Высота: от уровня земли до кабины	3093 мм	3093 мм	3093 мм
** 2 Высота: от уровня земли до проблескового маячка	3283 мм	3283 мм	3283 мм
** 3 Высота: от уровня земли до средней линии моста	640 мм	640 мм	640 мм
** 4 Высота: дорожный просвет	405 мм	405 мм	405 мм
* 5 Длина: габаритная	6362 мм	6419 мм	6291 мм
6 Длина: от заднего моста до бампера	1600 мм	1600 мм	1600 мм
7 Длина: от сцепного устройства до переднего моста	1300 мм	1300 мм	1300 мм
8 Длина: колесная база	2600 мм	2600 мм	2600 мм
* 9 Высота разгрузки: ковш под углом 45 градусов	2775 мм	2738 мм	2820 мм
** 10 Высота разгрузки: через препятствие	3315 мм	3315 мм	3315 мм
** 11 Высота разгрузки: ковш в горизонтальном положении	3446 мм	3446 мм	3447 мм
** 12 Высота: до пальца ковша	3701 мм	3701 мм	3701 мм
** 13 Высота: габаритная	4674 мм	4695 мм	4621 мм
* 14 Вылет: ковш под углом 45 градусов	847 мм	889 мм	790 мм
15 Высота в транспортном положении: до пальца ковша	317 мм	322 мм	317 мм
** 16 Глубина копания	89 мм	90 мм	89 мм
17 Ширина: по ковшу	2401 мм	2401 мм	2401 мм
18 Ширина: по центру протектора	1800 мм	1800 мм	1800 мм
19 Радиус поворота с учетом ковша	5222 мм	5240 мм	5200 мм
20 Ширина по шинам	2259 мм	2259 мм	2259 мм
21 Радиус поворота: по наружным шинам	4741 мм	4741 мм	4741 мм
22 Радиус поворота: по внутренним шинам	2426 мм	2426 мм	2426 мм
23 Угол наклона при полном подъеме	57 градусов	57 градусов	57 градусов
24 Угол разгрузки при полном подъеме	48 градусов	48 градусов	48 градусов
25 Угол наклона в транспортном положении	41 градусов	41 градусов	41 градусов
26 Угол съезда	33 градусов	33 градусов	33 градусов
27 Угол разворота рамы	40 градусов	40 градусов	40 градусов
*Опрокидывающая нагрузка – прямое положение (ISO 14397-1)	6426 кг	6281 кг	6518 кг
*Опрокидывающая нагрузка – при полном повороте (ISO 14397-1)	5403 кг	5275 кг	5504 кг
*Усилие отрыва	7357 кг	6924 кг	7981 кг
*Эксплуатационная масса	8467 кг	8488 кг	8126 кг

Указанные размеры действительны для машины, оснащенной ковшом общего назначения, режущими кромками с болтовым креплением, с оператором массой 80 кг и шинами 17.5 R25 (L2).

# Компактный колесный погрузчик 914К

Размеры и эксплуатационные характеристики (Все размеры указаны приблизительно. Размеры зависят от типа ковша и шин.)



	Модификация с высоким подъемом - IT	Модификация с высоким подъемом - ISO	Модификация с высоким подъемом - PO
** 1 Высота: от уровня земли до кабины	3093 мм	3093 мм	3093 мм
** 2 Высота: от уровня земли до проблескового маячка	3283 мм	3283 мм	3283 мм
** 3 Высота: от уровня земли до средней линии моста	640 мм	640 мм	640 мм
** 4 Высота: дорожный просвет	405 мм	405 мм	405 мм
* 5 Длина: габаритная	6905 мм	6962 мм	6834 мм
6 Длина: от заднего моста до бампера	1600 мм	1600 мм	1600 мм
7 Длина: от сцепного устройства до переднего моста	1300 мм	1300 мм	1300 мм
8 Длина: колесная база	2600 мм	2600 мм	2600 мм
* 9 Высота разгрузки: ковш под углом 45 градусов	3141 мм	3105 мм	3188 мм
** 10 Высота разгрузки: через препятствие	3429 мм	3429 мм	3429 мм
** 11 Высота разгрузки: ковш в горизонтальном положении	3800 мм	3799 мм	3800 мм
** 12 Высота: до пальца ковша	4055 мм	4055 мм	4055 мм
** 13 Высота: габаритная	5027 мм	5048 мм	4974 мм
* 14 Вылет: ковш под углом 45 градусов	1083 мм	1127 мм	1029 мм
15 Высота в транспортном положении: до пальца ковша	483 мм	455 мм	483 мм
** 16 Глубина копания	273 мм	273 мм	272 мм
17 Ширина: по ковшу	2401 мм	2401 мм	2401 мм
18 Ширина: по центру протектора	1800 мм	1800 мм	1800 мм
19 Радиус поворота с учетом ковша	5471 мм	5484 мм	5448 мм
20 Ширина по шинам	2259 мм	2259 мм	2259 мм
21 Радиус поворота: по наружным шинам	4741 мм	4741 мм	4741 мм
22 Радиус поворота: по внутренним шинам	2426 мм	2426 мм	2426 мм
23 Угол наклона при полном подъеме	59 градусов	59 градусов	59 градусов
24 Угол разгрузки при полном подъеме	44 градусов	44 градусов	44 градусов
25 Угол наклона в транспортном положении	49 градусов	48 градусов	49 градусов
26 Угол съезда	33 градусов	33 градусов	33 градусов
27 Угол разворота рамы	40 градусов	40 градусов	40 градусов
*Опрокидывающая нагрузка – прямое положение (ISO 14397-1)	5187 кг	5085 кг	5254 кг
*Опрокидывающая нагрузка – при полном повороте (ISO 14397-1)	4332 кг	4241 кг	4412 кг
*Усилие отрыва	7466 кг	7024 кг	8100 кг
*Эксплуатационная масса	8521 кг	8542 кг	8181 кг

Указанные размеры действительны для машины, оснащенной ковшом общего назначения, режущими кромками с болтовым креплением, с оператором массой 80 кг и шинами 17.5 R25 (L2).

ARHQ7858 (06-2016)  
(Перевод: 07-2016)

Более подробную информацию о продукции Cat, услугах дилеров и продукции промышленного назначения можно найти на сайте [www.cat.com](http://www.cat.com)

©Caterpillar, 2016 г.  
Все права защищены.

Материалы и технические характеристики могут быть изменены без предварительного уведомления. На фотографиях могут быть представлены машины, оснащенные дополнительным оборудованием. Информацию об оборудовании, устанавливаемом по заказу, вы можете получить у своего дилера Cat.

CAT, CATERPILLAR, SAFETY.CAT.COM, соответствующие логотипы, "Caterpillar Yellow", фирменная маркировка "Power Edge", а также идентификационные данные корпорации и ее продукции, используемые в данной публикации, являющиеся товарными знаками компании Caterpillar и не могут использоваться без разрешения.

