

Cat® 307.5

Гидравлический мини-экскаватор



ХАРАКТЕРИСТИКИ

Мини-экскаватор Cat® 307.5 обеспечивает максимальную мощность и производительность, сохраняя минимальные размеры, что позволяет выполнять работы в самых разных областях применения.

КОМФОРТ В ТЕЧЕНИЕ ВСЕГО ДНЯ

- Герметичная кабина с избыточным давлением оснащена улучшенной системой кондиционирования воздуха, регулируемые опоры запястий и подressоренным сиденьем, что помогает поддерживать комфорт в течение всего рабочего дня.

ПРОСТОТА ЭКСПЛУАТАЦИИ

- Органы управления просты в использовании, а интуитивно понятный монитор нового поколения позволяет настраивать параметры согласно предпочтениям оператора машины и предоставляет информацию о машине в легко читаемом виде.

РЕЖИМ ДВИЖЕНИЯ С ДЖОЙСТИКОВЫМ УПРАВЛЕНИЕМ

- Передвижение по рабочей площадке становится еще проще с использованием функции джойстикового управления Cat. Простое переключение с традиционного режима управления движением при помощи рычагов и педалей на управление джойстиком нажатием одной кнопки. Вы получите все преимущества от меньшего прилагаемого усилия и более совершенного управления!

ВЫСОКАЯ ПРОИЗВОДИТЕЛЬНОСТЬ В КОМПАКТНОМ ИСПОЛНЕНИИ

- Повышенная производительность при подъеме, повороте, движении и многофункциональность машины помогают выполнять работу более эффективно, а возможность срезания грунта до отвала позволяет облегчить очистку.

БЕЗОПАСНОСТЬ НА РАБОЧЕЙ ПЛОЩАДКЕ

- Ваша безопасность является нашей приоритетной задачей. Мини-экскаватор Cat разработан так, чтобы обеспечивать вашу безопасность при выполнении работ. Камера заднего вида, освещение рабочей площадки после покидания машины и флуоресцентный ремень безопасности с инерционной катушкой — это лишь некоторые из функций обеспечения безопасности, предусмотренных в этой машине.

ПРОСТОТА ОБСЛУЖИВАНИЯ ПОЗВОЛЯЕТ СОКРАТИТЬ ВРЕМЯ ПРОСТОЯ

- Техническое обслуживание мини-экскаватора Cat выполняется быстро и просто. Контрольные точки регулярного обслуживания легко доступны с уровня земли, точки обслуживания сгруппированы, и все они закрыты надежными сервисными панелями.

НИЗКИЕ ЭКСПЛУАТАЦИОННЫЕ РАСХОДЫ

- Благодаря таким особенностям, как автоматическое включение режима холостого хода, автоматическая остановка двигателя и эффективная гидравлическая система с регулируемым насосом, мини-экскаватор Cat позволяет снизить ваши эксплуатационные расходы.

НЕ ИМЕЮЩАЯ АНАЛОГОВ ДИЛЕРСКАЯ ПОДДЕРЖКА

- Дилер компании Cat поможет достичь поставленных вами бизнес-целей. Дилер компании Cat всегда готов помочь вам: от предоставления оборудования и обучения операторов до выполнения обслуживания и удовлетворения других рабочих потребностей.

Технические характеристики

Двигатель

Модель двигателя	Cat C2.4 Turbo	
Номинальная полезная мощность при 2400 об/мин		
Nonroad Stage III (Китай), Brazil MAR-1, эквивалент стандарта Stage IIIA EC ISO 9249/EEC 80/1269	34,9 кВт	46,8 hp
Полная мощность		
SAE J1995	36,5 кВт	48,9 hp
Диаметр цилиндров	87 мм	
Ход поршня	102 мм	
Вытесняемый объем	2,43 л	

Массы

Минимальная эксплуатационная масса с кабиной*	7532 кг
Максимальная эксплуатационная масса с кабиной**	8233 кг

*В минимальной массе учитываются стальные гусеницы, вес оператора, полный топливный бак, стандартная рукоять, отвал и не учитываются противовес и ковш.

**В максимальной массе учитываются стальные гусеницы с резиновыми накладками, противовес, вес оператора, полный топливный бак, удлиненная рукоять, отвал и не учитывается ковш.

Увеличение массы от минимальной конфигурации

Противовес	250 кг
Удлиненная рукоять	82 кг
Стальные гусеницы с накладками	285 кг



Гидравлический мини-экскаватор 307.5 CR

Система хода

Высокая скорость хода	5,0 км/ч
Низкая скорость хода	3,1 км/ч
Максимальное тяговое усилие при высокой скорости движения	26,1 кН
Максимальное тяговое усилие при низкой скорости движения	62,4 кН
Удельное давление на грунт — минимальная масса	32,7 кПа
Удельное давление на грунт — максимальная масса	35,7 кПа
Преодолеваемый подъем (максимальный)	30 градусов

Вместимость заправочных емкостей

Система охлаждения	10 л
Моторное масло	9,5 л
Топливный бак	145 л
Гидробак	53 л
Гидросистема	104 л

Гидросистема

Гидросистема с регулированием по нагрузке и поршневым насосом с переменной производительностью

Расход насоса при 2400 об/мин	167 л/мин
Рабочее давление — оборудование	285 бар
Рабочее давление — движение	285 бар
Рабочее давление — поворот	250 бар
Вспомогательный контур, первичный	
Расход	131 л/мин
Давление	285 бар
Вспомогательный контур, вторичный	
Расход	33 л/мин
Давление	285 бар
Усилие копания — стандартная рукоять	37,8 кН
Усилие копания — удлиненная рукоять	33,7 кН
Усилие копания — ковш	54,6 кН

Система поворота платформы

Скорость поворота платформы	10 об/мин
-----------------------------	-----------

Отвал

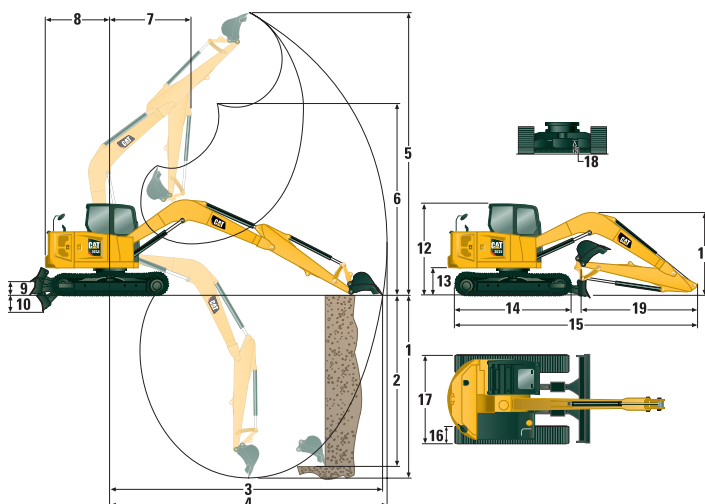
Ширина	2280 мм
Высота	431 мм

Сертификация — кабина

Конструкция защиты при опрокидывании (ROPS)	ISO 12117-2:2008
Конструкция защиты при опрокидывании машины (TOPS)	ISO 12117:1997
Верхнее ограждение	ISO 10262:1998 (уровень II)

Уровень шума

Звуковое давление на оператора (ISO 6396:2008)	72 дБ(А)
Средний уровень внешнего звукового давления (ISO 6395:2008)	98 дБ(А)



Размеры

	Стандартная рукоять	Удлиненная рукоять
1 Глубина копания	4107 мм	4649 мм
2 Глубина вертикальной стенки выемки	3604 мм	4120 мм
3 Максимальный вылет на уровне земли	6152 мм	6671 мм
4 Максимальный вылет	6297 мм	6805 мм
5 Максимальная высота копания	7341 мм	7758 мм
6 Максимальная высота разгрузки	5293 мм	5710 мм
7 Вылет стрелы	1681 мм	2250 мм
8 Вылет задней части платформы		
с противовесом	1995 мм	1995 мм
без противовеса	1800 мм	1800 мм
9 Максимальная высота отвала	363 мм	363 мм
10 Максимальная глубина копания отвала	414 мм	414 мм
11 Транспортная высота	2558 мм	2656 мм
12 Габаритная высота по крыше кабины	2534 мм	2534 мм
13 Клиренс поворотного подшипника	756 мм	756 мм
14 Общая длина ходовой части	2760 мм	2760 мм
15 Габаритная длина в транспортном положении	6144 мм	6257 мм
16 Ширина гусеничной ленты/башмака	450 мм	450 мм
17 Габаритная ширина гусеничной ленты	2200 мм	2200 мм
Ширина по верхней поверхности корпуса	2250 мм	2250 мм
18 Дорожный просвет	370 мм	370 мм
19 Длина рукояти	1665 мм	2208 мм

Грузоподъемность — минимальная комплектация*

Высота точки подъема			3 м			4,5 м			Радиус точки подъема (максимальный)			
			С передней разгрузкой		С боковой разгрузкой	С передней разгрузкой		С боковой разгрузкой	С передней разгрузкой		С боковой разгрузкой	м
			Отвал в опущенном положении	Отвал в поднятом положении		Отвал в опущенном положении	Отвал в поднятом положении		Отвал в опущенном положении	Отвал в поднятом положении		
4,5 м	Стандартная рукоять	кг	2248	2248	2257				1113	1113	1113	4,41
	Удлиненная рукоять	кг				1734	1734	1759	1090	1090	1090	5,03
3 м	Стандартная рукоять	кг	2728	2728	2758	2141	1646	1461	1047	1047	1047	5,17
	Удлиненная рукоять	кг	2227	2227	2220	1915	1915	1475	1038	1038	1038	5,71
1,5 м	Стандартная рукоять	кг	3466	2899	2488	2341	1551	1367	1090	1090	1090	5,43
	Удлиненная рукоять	кг	3140	3140	2535	2174	1545	1359	1075	1075	845	5,95
0 м	Стандартная рукоять	кг	3678	2692	2294	2401	1470	1287	1250	1250	1017	5,27
	Удлиненная рукоять	кг	3594	2663	2261	2339	1436	1252	1207	980	847	5,80

*Минимальная масса включает стальные гусеницы, вес оператора, полный топливный бак, отвал и не включает противовес и ковш.

Грузоподъемность — максимальная комплектация**

Высота точки подъема			3 м			4,5 м			Радиус точки подъема (максимальный)			
			С передней разгрузкой		С боковой разгрузкой	С передней разгрузкой		С боковой разгрузкой	С передней разгрузкой		С боковой разгрузкой	м
			Отвал в опущенном положении	Отвал в поднятом положении		Отвал в опущенном положении	Отвал в поднятом положении		Отвал в опущенном положении	Отвал в поднятом положении		
4,5 м	Стандартная рукоять	кг	2252	2252	2261				1110	1110	1110	4,43
	Удлиненная рукоять	кг				1744	1744	1768	1088	1088	1088	5,05
3 м	Стандартная рукоять	кг	2743	2743	2774	2145	2145	1681	1047	1047	1047	5,18
	Удлиненная рукоять	кг	2252	2252	2245	1920	1920	1929	1038	1038	1038	5,72
1,5 м	Стандартная рукоять	кг	3477	3477	2863	2345	1800	1586	1092	1092	1092	5,43
	Удлиненная рукоять	кг	3155	3155	3208	2179	1794	1578	1077	1077	1077	5,95
0 м	Стандартная рукоять	кг	3675	3136	2674	2398	1720	1507	1255	1255	1255	5,26
	Удлиненная рукоять	кг	3596	3596	2639	2339	1685	1472	1211	1211	1009	5,79

**Максимальная масса включает стальные гусеницы с резиновыми накладками, противовес, вес оператора, полный топливный бак, отвал и не включает ковш.

Гидравлический мини-экскаватор 307.5

УПРАВЛЕНИЕ

ДВИГАТЕЛЬ

- Дизельный двигатель Cat C2.4 (Nonroad Stage III (Китай), MAR-1 (Бразилия), эквивалент стандарта Stage IIIA EC — электрический регулятор и турбина)
- Автоматическое включение режима холостого хода двигателя
- Автоматическая остановка двигателя
- Автоматический тормоз механизма поворота платформы
- Автоматический двухскоростной механизм хода
- Водоотделитель топливной системы с индикатором
- Радиальное уплотнение — Воздушный фильтр с двойным фильтрующим элементом
- Охлаждающая жидкость с увеличенным сроком службы, -37°C

ГИДРАВЛИКА

- Насос с электронным управлением Smart Tech
- Поршневой насос переменной производительности
- Гидросистема с регулированием по нагрузке/разделением потока
- Мощность по запросу
- Контроль температуры в гидросистеме
- Сертифицированный гидроаккумулятор
- Гидравлическое масло HYDO Advanced

КАБИНА ОПЕРАТОРА

- Герметичная кабина с избыточным давлением
- Уровень звукового давления, воздействующего на оператора 72 дБ(A) ISO 6396
- Режим с джойстиковым управлением
- Круиз-контроль для режима движения
- Система изменения схемы управления
- Регулируемые опоры запястий
- Литые опоры для ног
- Съёмный моющийся напольный коврик
- Педаль хода и рычаги управления

- Ключ Cat с опцией пароля
- Система отопления, вентиляции и кондиционирования воздуха с автоматическим контролем температуры
- Органы управления блокировкой гидравлического оборудования
- Встроенное нижнее переднее стекло
- Место для хранения над передним стеклом
- Аварийный выход через заднее окно
- Подрессорное сиденье с высокой спинкой и тканевой обивкой
- Ремень безопасности с инерционной катушкой (75 мм)
- Крючок для одежды
- Подстаканник
- Светодиодное внутреннее освещение
- Держатель для документации
- Разъем питания 12 В
- Радио — Bluetooth*, USB, вход для внешних устройств, микрофон
- Потолочный люк
- Монтажные приливы для верхнего и переднего ограждений
- ROPS — ISO 12117-2:2008
- TOPS — ISO 12117:1997
- Верхнее ограждение — ISO 10262:1998 (уровень II)
 - Цветной ЖК-монитор
 - Указатели уровня топлива и температуры охлаждающей жидкости
 - Обслуживание и контроль состояния машины
 - Производительность машины и регулировка ее характеристик
 - Цифровой код безопасности
 - Несколько языков
 - Комплект для подключения камеры
 - Счетчик моточасов с переключателем активации
 - Интерфейс управления с поворотным регулятором

ХОДОВАЯ ЧАСТЬ

- Смазываемая гусеничная лента
- Гидравлические регуляторы натяжения гусеничной ленты
- Крепежные проушины на раме гусеничной ленты
- Бульдозерный отвал
- Плавающее положение отвала
- Двухсторонняя сменная кромка с болтовым креплением
- Стальные гусеничные ленты (450 мм)

СТРЕЛА, РУКОЯТЬ И РЫЧАЖНЫЕ МЕХАНИЗМЫ

- Моноблочная стрела (3700 мм)
- Стандартная рукоять (1665 мм) или удлиненная рукоять (2200 мм)
- Возможна установка прямой лопаты (крепление на пальцах, ручное устройство смены навесного оборудования или гидравлическое устройство смены навесного оборудования; доступно не во всех регионах)
- Подготовка к установке прижима ковша (доступно не во всех регионах)
- Сертифицированная подъемная проушина (доступна не во всех регионах)

ЭЛЕКТРООБОРУДОВАНИЕ

- Электрическая система, 12 В
- Генератор, 60 А
- Необслуживаемая аккумуляторная батарея (сила тока для холодного запуска двигателя — 900 А)
- Выключатель "массы" аккумуляторной батареи
- Ключ зажигания, переключатель остановки двигателя
- Звуковой сигнал/предупреждающая сирена
- Система Product Link™ Elite Lite (согласно нормативным требованиям)
- Сигнал хода

ДОПОЛНИТЕЛЬНОЕ ОБОРУДОВАНИЕ

КАБИНА ОПЕРАТОРА

- Козырек для защиты от дождя
- Сиденье с пневматической подвеской и подогревом

ЭЛЕКТРООБОРУДОВАНИЕ

- Камера заднего вида
- Вращающийся проблесковый маячок

ПРОЧЕЕ

- Навесное оборудование, включая ковши, шнековые буры и гидромолоты
- Стальная гусеничная лента с резиновыми накладками
- Стальные гусеничные ленты (600 мм)
- 2 вспомогательные гидролинии со сливом картера
- Обратные клапаны защиты от разрыва шлангов стрелы и рукояти
- Рычажный механизм ковша с подъемной проушиной
- Направляющие гусениц
- Нагреватель кожуха водяного охлаждения
- Топливозаправочный насос
- Ограждения кабины



Чтобы получить более подробную информацию о продукции Cat, услугах, предоставляемых дилерами, и продуктах для промышленного использования, посетите наш веб-сайт www.cat.com.

©Caterpillar, 2019.
Все права защищены.

Материалы и технические характеристики могут быть изменены без предварительного уведомления. На фотографиях могут быть представлены машины, оснащенные дополнительным оборудованием. Информацию по опционному оснащению вы можете получить у своего дилера Cat.

Надписи "CAT", "CATERPILLAR", "LET'S DO THE WORK", соответствующие логотипы, "Caterpillar Yellow", маркировки техники "Power Edge" и "Cat Modern Hex", а также идентификационные данные компании и ее продукции, используемые в этом документе, являются товарными знаками Caterpillar и не могут использоваться без разрешения.

ARHQ8190-00 (03.2019)
Перевод (04.2020)
(Americas South, CIS,
Africa/Middle East and
Australia/New Zealand)

