

# Компрессоры SULLAIR



## КАТАЛОГ ПРОДУКЦИИ



Компрессоры для дорожных, ремонтно-строительных работ

Компрессоры средней производительности

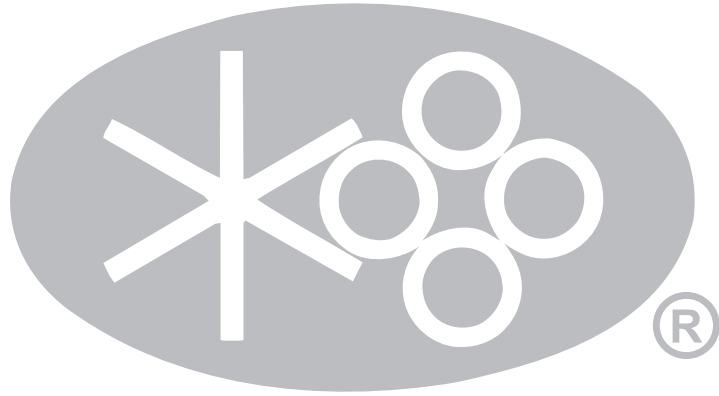
Компрессоры высокой производительности

Компрессоры высокого давления для буро-взрывных работ и испытаний трубопроводов серии «КОМБО» (COMBO)

Дизельный безмасляный винтовой компрессор

Восточная  
Техника





**SULLAIR®**

*Always air. Always there.™*

Компания «Восточная Техника»	4
Компания SULLAIR	5
Сводная таблица по изделиям	6

## **Компрессоры для дорожных, ремонтно-строительных работ** **9**

Преимущества и область применения	10
185 модель. Технические характеристики	12
300НН модель. Технические характеристики	13
375 модель. Технические характеристики	14
375Н модель. Технические характеристики	15
425 модель. Технические характеристики	16

## **Компрессоры средней производительности** **17**

Преимущества и область применения	18
600Н модель. Технические характеристики	20
750 модель. Технические характеристики	21
750Н модель. Технические характеристики	22
750НН модель. Технические характеристики	23
825 модель. Технические характеристики	24
900 модель. Технические характеристики	25
900Н модель. Технические характеристики	26
1050 модель. Технические характеристики	27

## **Компрессоры высокой производительности для снабжения крупных потребителей** **29**

Преимущества и область применения	30
1300Н модель. Технические характеристики	32
1450НН модель. Технические характеристики	33
1600 модель. Технические характеристики	34
1600Н модель. Технические характеристики	35

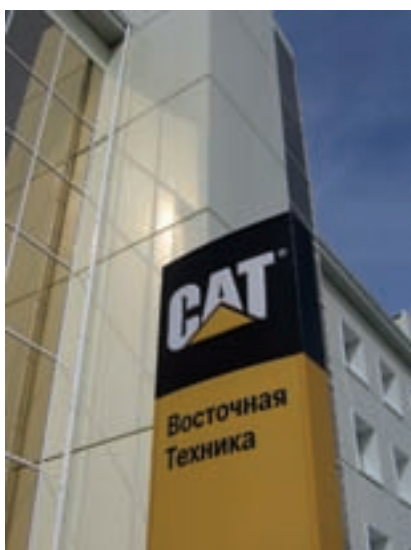
## **Компрессоры высокого давления для буро-взрывных работ и испытаний трубопроводов серии «КОМБО» (COMBO)** **37**

Преимущества и область применения	38
750ХНН-900ХН модель. Технические характеристики	40
900ХНН-1150ХН модель. Технические характеристики	41
750ХНН-1150ХН модель на открытой раме. Технические характеристики	42

## **Дизельный безмасляный винтовой компрессор** **43**

Преимущества и область применения	44
DE-18 модель. Технические характеристики	45
Контактная информация	46

# Компания «Восточная Техника»



**Компания «Восточная Техника» была образована в октябре 2004 года в результате слияния двух старейших дилеров Caterpillar – «Barloworld Equipment UK Limited» и «Wagner International LLC» – в совместное предприятие «Восточная Техника». «Восточная Техника» является официальным дилером компаний Caterpillar, SULLAIR и Metso Minerals на территории Западной и Восточной Сибири, Якутии и севера Дальнего Востока.**

Одним из важнейших направлений деятельности компании является поставка и обслуживание дизельных воздушных компрессоров SULLAIR. Компания SULLAIR Inc. – мировой лидер в производстве компрессоров различной мощности и производительности. Компрессоры на базе двигателей Caterpillar имеют уникальную надежность, долговечность и неприхотливость в эксплуатации.

ООО «Восточная Техника» имеет многолетнюю репутацию надежного поставщика электрогенераторного и силового оборудования на рынке. Компания готова обеспечить любые потребности заказчиков – от поставки единичных изделий малой мощности до полного технического обслуживания парка машин заказчика.

На сегодняшний день территория, которую обслуживает компания «Восточная Техника», является самой большой дилерской территорией Caterpillar в мире. Компания имеет более 25 филиалов, в которых работает более 500 сотрудников. Головной офис компании «Восточная Техника» находится в Новосибирске. Региональные офисы расположены в Иркутске, Якутске, Магадане, Кемерово, Омске, Томске, Красноярске, Петропавловске-Камчатском, Мирном; сервисные площадки – в Междуреченске, Удачном, Нерюнгри, Норильске, Белове, Ачинске, Белогорске и Магадане, сервисный центр в городе Новосибирске.

Технические специалисты компании осуществляют шеф-монтаж, техническую поддержку в месте эксплуатации оборудования, а также консультации.

## Наши преимущества:

- Широкая сеть филиалов и складов запасных частей, что позволяет в короткие сроки поставить и обслужить оборудование
- Полная сервисная поддержка
- Гарантийное и послегарантийное обслуживание
- Функционирование централизованного склада запчастей Катерпиллар в Москве
- Персональный технический консультант для каждого заказчика

# Компания SULLAIR

Компания SULLAIR была образована в начале 1960-х годов в США, и первым направлением деятельности были винтовые передвижные компрессоры. Уже к 1965 году SULLAIR становится лидером в этой области на американском рынке.

После завоевания рынка передвижных компрессоров в 1968 году SULLAIR начинает производство стационарных промышленных компрессоров для нужд предприятий.

Позже, учитывая потребности в чистом сжатом воздухе на предприятиях, SULLAIR начинает развивать передовые системы по очистке и осушке сжатого воздуха.

В 1984 году компания SULLAIR вошла в корпорацию SUNDSTRAND, мирового производителя оборудования космического назначения. Это позволило применять передовые технологии космической отрасли для внедрения и создания сверхнадежных компрессоров. 1999 год был ознаменован слиянием корпорации Sundstrand и Sullair с транснациональным промышленным консорциумом United Technologies. Сегодня в состав этого крупнейшего консорциума входят следующие известные мировые производители:

- лидер производства вертолетов компания Sikorsky;
- крупнейший производитель воздушных кондиционеров CARRIER;
- лидер мирового производства эскалаторов и лифтов OTIS;
- один из ведущих производителей авиационной и космической техники PRATT & WHITNEY;
- известный и крупнейший производитель сейфов Chubb.

Сегодня SULLAIR – один из крупнейших производителей стационарных и передвижных компрессоров в мире. Компания имеет сборочные производства во Франции, США, Австралии и Китае.



## United Technologies



2001, 2002, 2003, 2004, 2005



**Chubb**

A United Technologies Company



**Sikorsky**

A United Technologies Company



**Pratt & Whitney**

A United Technologies Company



**UTC Power**

A United Technologies Company



**Otis**

A United Technologies Company



**Hamilton Sundstrand**

A United Technologies Company



**Carrier**

A United Technologies Company



**Hamilton Sundstrand**

A United Technologies Company

Аэрокосмическая  
индустрия



**MILTON ROY**

USA

Насосы-дозаторы  
и системы дозирования



**SULLAIR**

**Sundyne**

CORPORATION

Воздушные компрессоры

Насосы

# Сводная таблица по изделиям



## Передвижные воздушные компрессоры

Производительность от 5,2 до 45,3 м³/мин

Давление от 7 до 34 бар

Модель	Модификация*	м³/мин	Бар	Двигатель
185	–	5,2	7	CAT C2.2 (60 л.с.)
300НН	–, А, АF	8,5	14	CAT C4.4 (130 л.с.)
375	–, А, АF	10,6	7	CAT C4.4 (117 л.с.)
375Н	–, А, АF	10,6	10	CAT C4.4 (130 л.с.)
425	–, А, АF	12	7	CAT C4.4 (130 л.с.)



База: одноосное шасси (DPQ), либо без шасси - в кожухе на раме (DLQ)

Модель	Модификация	м³/мин	Бар	Двигатель
600Н	–, А, АF	17	10	CAT C-9 (275 л.с.)
750	–, А, АF	21,2	8,5	CAT C-9 (275 л.с.)
750Н	–, А, АF	21,2	10	CAT C-9 (275 л.с.)
750НН	–, А, АF	21,2	12	CAT C-9 (275 л.с.)
825	–, А, АF	23,4	8,5	CAT C-9 (275 л.с.)
900	–, А, АF	25,5	7	CAT C-9 (275 л.с.)
900Н	–, А, АF	25,5	10	CAT C-9 (300 л.с.)
1050	–, А, АF	29,7	7	CAT C-9 (300 л.с.)



База: двухосное шасси (DWQ), либо без шасси - в кожухе на раме (DLQ)

Модель	Модификация	м³/мин	Бар	Двигатель
1300Н	–, А, АF	36,8	10	CAT C-15 (475 л.с.)
1300НН	–, А, АF	36,8	14	CAT C-15 (475 л.с.)
1450НН	–, А, АF	41	14	CAT C-15 (540 л.с.)
1600	–, А, АF	45,3	7	CAT C-15 (475 л.с.)
1600Н	–, А, АF	45,3	10	CAT C-15 (540 л.с.)



База: двухосное шасси (DWQ), либо без шасси - в кожухе на раме (DLQ)

\*А - система охлаждения;

АF - система охлаждения с дополнительным фильтром сжатого воздуха

"–" - стандартная

# Сводная таблица по изделиям



## Передвижные воздушные компрессоры

Производительность от 5,2 до 45,3 м³/мин

Давление от 7 до 34 бар

### Компрессоры высокого давления «Комбо» (Combo)

Модель	Модификация*	м³/мин	Бар	Двигатель
750XHH-900XH	A	21,2	34,5	CAT C-15 (475 л.с.)
		25,5	24	
900XHH-1150XH	A	25,5	34,5	CAT C-15 (540 л.с.)
		32,6	24	

База: одноосное шасси (DWQ), либо без шасси - в кожухе на раме (DLQ)



### Компрессоры высокого давления «Комбо» (Combo) на открытой раме

Модель	Модификация	м³/мин	Бар	Двигатель
750XHH-900XH	A	21,2	34,5	CAT C-15 (475 л.с.)
		25,5	24	
900XHH-1150XH	A	25,5	34,5	CAT C-15 (540 л.с.)
		32,6	24	
1150XHH-1350XH	A	32,6	34,5	CAT C-185 (630 л.с.)
		38,2	24	
1525XH DL		43,2	24	CAT C-18 (700 л.с.)

База: открытая рама не имеет шасси, чехла и топливного бака (опционально)



### Дизельный безмасляный винтовой компрессор

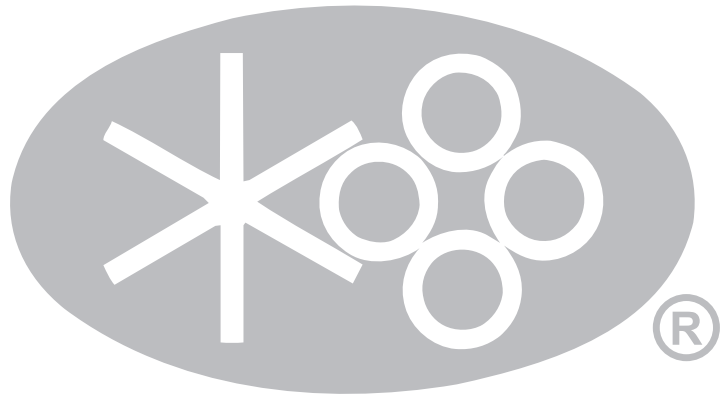
Модель	Модификация	м³/мин	Бар	Двигатель
DE-18	A	43,8	8,5	CAT C-15 (540 л.с.)



\*A - система охлаждения;

AF - система охлаждения с дополнительным фильтром сжатого воздуха

"-" - стандартная



**SULLAIR®**

*Always air. Always there.™*



## Компрессоры для дорожных, ремонтно-строительных работ

Восточная  
Техника



# Компрессоры для дорожных, ремонтно-строительных работ

## Область применения

- Питание пневматического инструмента
- Пескоструйная обработка / подготовка поверхности
- Окрасочные работы
- Работы по обслуживанию туннелей
- Нанесение дорожной разметки
- Очистка сточных труб
- Опрессовка труб малого диаметра
- Буровые установки (строительные)

## Конструкция

- Компактная конструкция
- Упрощенное техобслуживание благодаря удобному доступу к компонентам
- Панель управления с правой стороны
- Соответствует шумовым требованиям US EPA 76 дБА на 7 метров. Данное оборудование произведено согласно высочайшим стандартам качества и имеет сертификат качества ISO 9001
- Оцинкованный, коррозиестойчивый корпус
- Крышки и крылья из композитных материалов
- Петли и замки из нержавеющей стали
- Стойкая порошковая окраска
- Сепаратор воды в топливной системе
- Пневматический впускной клапан и запуск без нагрузки
- Управление мощностью от 0 до 100%
- Элементы управления с подогревом предотвращают замерзание

## Ходовая часть

- Независимая резиновая торсионная подвеска
- Ходовая часть для буксировки по шоссе
- Пресс-масленки колесных подшипников
- 76-миллиметровая квадратная буксировочная тяга
- Сцепное устройство с регулировкой высоты
- Удерживающие буксирные цепи
- Утопленные задние фонари
- Задний бампер



**Откидной кожух**  
Компактный/легковесный дизайн



**Панель управления с правой стороны с SSAM** - с системой останова и модулем визуальной сигнализации

# Компрессоры для дорожных, ремонтно-строительных работ

## Особенности системы

- Двигатель CAT стандарта Tier 3/Stage III на чистоту выхлопа
- SSAM – система остановки и модуль визуальной сигнализации
- Маятниковый пусковой переключатель с функцией аварийной остановки
- Клапан прогрева на холостом ходу
- Свечи предпускового подогрева
- Цветовая кодировка линий управления
- Обратный клапан для выпуска воздуха
- Герметичная система вентиляции картера
- Смена моторного масла через 500 рабочих часов
- Смена компрессорной смазки через 1500 рабочих часов
- Механический воздушный манометр и счетчик моточасов
- Остановка и визуальная сигнализация при перегреве компрессора, перегреве охлаждающей жидкости двигателя, при низком давлении моторного масла и при пониженной скорости работы двигателя
- Двухступенчатые сухие воздушные фильтры: отдельные фильтры для двигателя и компрессора
- Двойная система фильтрации топлива



**Ротационный винтовой компрессор Sullair**  
Первопроходец ротационной винтовой технологии

# Компрессоры для дорожных, ремонтно-строительных работ

## SULLAIR 185

Производительность:

5,2 м<sup>3</sup>/мин

Давление:

7 бар изб.

Минимальное давление:

5,5 бар изб.

Максимальное давление:

8,6 бар изб.

Расход топлива при 100% загрузке:

13,2 л/час



Технические характеристики	Комплектация DPQ*	Комплектация DLQ**
<b>Двигатель</b>		
Тип и модель	CAT C2.2(T3)	
Скорость вращения, об./мин	2800	
Мощность двигателя, кВт	44	
Объем двигателя, см <sup>3</sup>	2196	
Объем охлаждающей жидкости, л	7,6	
Объем масла в двигателе, л	8,5	
Объем топливного бака, л	75,7	
Напряжение, В	12	
Аккумулятор, ССА	760	
<b>Компрессор</b>		
Тип	Винтовой SULLAIR	
Присоединительный разъем, дюйм	3/4"	
Объем компрессорного масла, л	11,4	
Объем ресивера, м <sup>3</sup>	0,03	
<b>Вес и габариты</b>		
Рабочий вес, кг	966	855
Чистый вес, кг	903	792
Длина, мм	3322	1765
Ширина, мм	1504	1039
Высота, мм	1367	1059
Длина фаркопа, мм	1294	
Максимально до, км/ч (для США)	89	
Максимальная нагрузка, кг	1678	
Диаметр колеса	ST175/80D13	

\* DPQ - на шасси, 1 ось

\*\* DLQ - на раме

# Компрессоры для дорожных, ремонтно-строительных работ



## SULLAIR 300HN

**Производительность:**

**8,5 м³/мин**

**Давление:**

**14 бар изб.**

**Минимальное давление:**

**5,5 бар изб.**

**Максимальное давление:**

**14 бар изб.**

**Расход топлива при 100% загрузке:**

**24,4 л/час**

Технические характеристики	Комплектация DPQ*	Комплектация DLQ**
<b>Двигатель</b>		
Тип и модель	CAT C4.4(T3)	
Скорость вращения, об./мин	2200	
Мощность двигателя, кВт	97	
Объем двигателя, см³	4409	
Объем охлаждающей жидкости, л	15,1	
Объем масла в двигателе, л	6,9	
Объем топливного бака, л	211,9	
Напряжение, В	12	
Аккумулятор, ССА	1100	
<b>Компрессор</b>		
Тип	Винтовой SULLAIR	
Присоединительный разъем, дюйм	3/4"	
Объем компрессорного масла, л	26,5	
Объем ресивера, м³	0,07	
<b>Вес и габариты</b>		
Рабочий вес, кг	2005	1894
Чистый вес, кг	1828	1717
Длина, мм	3966	2510
Ширина, мм	1960	1506
Высота, мм	1980	1616
Длина фаркопа, мм	1715	
Максимально до, км/ч (для США)	89	
Максимальная нагрузка, кг	2268	
Диаметр колеса	H78 x 15ST(D)	

\* DPQ - на шасси, 1 ось

\*\* DLQ - на раме

# Компрессоры для дорожных, ремонтно-строительных работ

## SULLAIR 375

**Производительность:**

**10,6 м<sup>3</sup>/мин**

**Давление:**

**7 бар изб.**

**Минимальное давление:**

**5,5 бар изб.**

**Максимальное давление:**

**8,6 бар изб.**

**Расход топлива при 100% загрузке:**

**21,5 л/час**



Технические характеристики	Комплектация DPQ*	Комплектация DLQ**
<b>Двигатель</b>		
Тип и модель	CAT C4.4(T3)	
Скорость вращения, об./мин	2200	
Мощность двигателя, кВт	87	
Объем двигателя, см <sup>3</sup>	4409	
Объем охлаждающей жидкости, л	15,1	
Объем масла в двигателе, л	7,6	
Объем топливного бака, л	211,9	
Напряжение, В	12	
Аккумулятор, ССА	1100	
<b>Компрессор</b>		
Тип	Винтовой SULLAIR	
Присоединительный разъем, дюйм	3/4"	
Объем компрессорного масла, л	26,5	
Объем ресивера, м <sup>3</sup>	0,07	
<b>Вес и габариты</b>		
Рабочий вес, кг	2005	1894
Чистый вес, кг	1828	1717
Длина, мм	3966	2510
Ширина, мм	1960	1506
Высота, мм	1980	1616
Длина фаркопа, мм	1715	
Максимально до, км/ч (для США)	89	
Максимальная нагрузка, кг	2268	
Диаметр колеса	H78 x 15ST(D)	

\* DPQ - на шасси, 1 ось

\*\* DLQ - на раме

# Компрессоры для дорожных, ремонтно-строительных работ



## SULLAIR 375H

**Производительность:**

**10,6 м³/мин**

**Давление:**

**10 бар изб.**

**Минимальное давление:**

**5,5 бар изб.**

**Максимальное давление:**

**10 бар изб.**

**Расход топлива при 100% загрузке:**

**24,4 л/час**

Технические характеристики	Комплектация DPQ*	Комплектация DLQ**
<b>Двигатель</b>		
Тип и модель	CAT C4.4(T3)	
Скорость вращения, об./мин	2200	
Мощность двигателя, кВт	97	
Объем двигателя, см³	4409	
Объем охлаждающей жидкости, л	15,1	
Объем масла в двигателе, л	6,9	
Объем топливного бака, л	211,9	
Напряжение, В	12	
Аккумулятор, ССА	1100	
<b>Компрессор</b>		
Тип	Винтовой SULLAIR	
Присоединительный разъем, дюйм	3/4"	
Объем компрессорного масла, л	26,5	
Объем ресивера, м³	0,07	
<b>Вес и габариты</b>		
Рабочий вес, кг	2005	1894
Чистый вес, кг	1828	1712
Длина, мм	3966	2510
Ширина, мм	1960	1506
Высота, мм	1980	1616
Длина фаркопа, мм	1715	
Максимально до, км/ч (для США)	89	
Максимальная нагрузка, кг	2268	
Диаметр колеса	H78 x 15ST(D)	

\* DPQ - на шасси, 1 ось

\*\* DLQ - на раме

# Компрессоры для дорожных, ремонтно-строительных работ

## SULLAIR 425

**Производительность:**

**12 м<sup>3</sup>/мин**

**Давление:**

**7 бар изб.**

**Минимальное давление:**

**5,5 бар изб.**

**Максимальное давление:**

**8,6 бар изб.**

**Расход топлива при 100% загрузке:**

**24,4 л/час**



Технические характеристики	Комплектация DPQ*	Комплектация DLQ**
<b>Двигатель</b>		
Тип и модель	CAT C4.4(T3)	
Скорость вращения, об./мин	2200	
Мощность двигателя, кВт	97	
Объем двигателя, см <sup>3</sup>	4409	
Объем охлаждающей жидкости, л	15,1	
Объем масла в двигателе, л	6,9	
Объем топливного бака, л	211,9	
Напряжение, В	12	
Аккумулятор, ССА	1100	
<b>Компрессор</b>		
Тип	Винтовой SULLAIR	
Присоединительный разъем, дюйм	3/4"	
Объем компрессорного масла, л	26,5	
Объем ресивера, м <sup>3</sup>	0,07	
<b>Вес и габариты</b>		
Рабочий вес, кг	2005	1894
Чистый вес, кг	1828	1712
Длина, мм	3966	2510
Ширина, мм	1960	1506
Высота, мм	1980	1616
Длина фаркопа, мм	1715	
Максимально до, км/ч (для США)	89	
Максимальная нагрузка, кг	2268	
Диаметр колеса	H78 x 15ST(D)	

\* DPQ - на шасси, 1 ось

\*\* DLQ - на раме



## Компрессоры средней производительности

Восточная  
Техника



# Компрессоры средней производительности

## Область применения

- Пескоструйная обработка / подготовка поверхности
- Перекачка цемента, бетона
- Работы на карьерах, ГОКах
- Резервные компрессоры для предприятий
- Бурение
- Забивка свай
- Тестирование трубопроводов
- Обслуживание газовых и нефтяных скважин
- Морская сейсмология
- Напыление снега на склонах
- Обезвоживание

## Конструкция

- Компактная конструкция
- Упрощенное техобслуживание благодаря удобному доступу к компонентам
- Оцинкованный, коррозиестойкий корпус
- Стойкая порошковая окраска

## Контроллер COMPASS®

На приборах и графическом ЖК-экране контроллера COMPASS® отображается следующая информация:

- давление нагнетания;
- температура нагнетания;
- температура окружающего воздуха;
- засорение сепаратора;
- температура воздуха во вторичном охладителе и работа жалюзи, если есть;
- скорость работы двигателя;
- количество рабочих часов;
- напряжение;
- температура охлаждающей жидкости двигателя;
- уровень охлаждающей жидкости двигателя;
- уровень топлива;
- расход топлива;
- давление топлива;
- температура топлива;
- нагрузка двигателя в процентах;
- температура воздуха в двигателе;
- давление масла в двигателе;
- состояние компрессора и двигателя.



### Контроллер COMPASS®

Аналитический центр системы контролирует все аспекты функционирования компрессора и двигателя



### Система мониторинга и контроля

Доступная панель управления (расположена в защищенном от атмосферного воздействия корпусе) предоставляет информацию о системе в реальном времени

# Компрессоры средней производительности

**С помощью индикаторных светодиодов отображается следующая информация:**

- низкий уровень топлива;
- высокая температура компрессора;
- остановка компрессора и предупреждение;
- остановка двигателя и предупреждение;
- сервисный порт для диагностики двигателя позволяет просмотреть диагностические сообщения, историю остановок, а также все зарегистрированные параметры системы во время остановки;
- установлены также переключатель высокого/низкого давления и маятниковый пусковой переключатель, выключатели задних фонарей и приборы для ночного использования, устройство аварийной остановки;
- существует возможность удаленного запуска.

## Особенности системы

- Двигатель CAT стандарта Tier 3/Stage III на чистоту выхлопа;
- Управление мощностью от 0 до 100%;
- Автоматический впускной клапан и запуск без нагрузки;
- Двухступенчатые сухие воздушные фильтры: отдельные фильтры для двигателя и компрессора;
- Полная локализация жидкости;
- Удаленные переборочные сливные клапаны для всех типов жидкости ;
- Быстросоединяемые топливные муфты для упрощения заправки из удаленного топливного бака.



**Ротационный винтовой компрессор Sullair**  
Первопроходец ротационной винтовой технологии

# Компрессоры средней производительности

## SULLAIR 600H

**Производительность:**

**17 м<sup>3</sup>/мин**

**Давление:**

**10 бар изб.**

**Минимальное давление:**

**5,8 бар изб.**

**Максимальное давление:**

**10 бар изб.**

**Расход топлива при 100% загрузке:**

**38,4 л/час**



Технические характеристики	Комплектация DWQ**	Комплектация DLQ***
<b>Двигатель</b>		
Тип и модель	CAT C-9 ATAAC(T3)	
Скорость вращения, об./мин	1800	
Мощность двигателя, кВт	224	
Объем двигателя, см <sup>3</sup>	8816	
Объем охлаждающей жидкости, л	57,2	
Объем масла в двигателе, л	31,2	
Объем топливного бака, л	454,2	
Напряжение, В	24	
Аккумулятор, ССА	1010	
<b>Компрессор</b>		
Тип	Винтовой SULLAIR	
Присоединительный разъем, дюйм	2"	
Объем компрессорного масла, л	79,5	
Объем ресивера, м <sup>3</sup>	0,23	
<b>Вес и габариты</b>		
Рабочий вес, кг	4627	4116
Чистый вес, кг	4246	3735
Длина, мм	5182	3327
Ширина, мм	2210	2210
Высота, мм	2261	1829
Длина фаркопа, мм	2019	
Максимально до, км/ч (для США)	55 (89)	
Максимальная нагрузка, кг	2722	
Диаметр колеса	8,75 x 16,5(D)	

\*\* DWQ - на шасси, 2 оси

\*\*\* DLQ - на раме с шумопоглощающим кожухом

# Компрессоры средней производительности



## SULLAIR 750

Производительность:

**21,2 м³/мин**

Давление:

**8,5 бар изб.**

Минимальное давление:

**5,8 бар изб.**

Максимальное давление:

**8,5 бар изб.**

Расход топлива при 100% загрузке:

**42,7 л/час**

Технические характеристики	Комплектация DWQ**	Комплектация DLQ***
<b>Двигатель</b>		
Тип и модель	CAT C-9ATAAC(T3)	
Скорость вращения, об./мин	1800	
Мощность двигателя, кВт	224	
Объем двигателя, см³	8816	
Объем охлаждающей жидкости, л	57,2	
Объем масла в двигателе, л	31,2	
Объем топливного бака, л	454,2	
Напряжение, В	24	
Аккумулятор, ССА	1010	
<b>Компрессор</b>		
Тип	Винтовой SULLAIR	
Присоединительный разъем, дюйм	2"	
Объем компрессорного масла, л	79,5	
Объем ресивера, м³	0,23	
<b>Вес и габариты</b>		
Рабочий вес, кг	4627	4116
Чистый вес, кг	4246	3735
Длина, мм	5182	3327
Ширина, мм	2210	2210
Высота, мм	2261	1829
Длина фаркопа, мм	2019	
Максимально до, км/ч (для США)	55 (89)	
Максимальная нагрузка, кг	2722	
Диаметр колеса	8,75 x 16,5(D)	

\*\* DWQ - на шасси, 2 оси

\*\*\* DLQ - на раме с шумопоглощающим кожухом

# Компрессоры средней производительности

## SULLAIR 750H

Производительность:

21,2 м³/мин

Давление:

10 бар изб.

Минимальное давление:

5,8 бар изб.

Максимальное давление:

10 бар изб.

Расход топлива при 100% загрузке:

46,4 л/час



Технические характеристики	Комплектация DWQ**	Комплектация DLQ***
<b>Двигатель</b>		
Тип и модель	CAT C-9 ATAAC(T3)	
Скорость вращения, об./мин	1800	
Мощность двигателя, кВт	224	
Объем двигателя, см³	8816	
Объем охлаждающей жидкости, л	57,2	
Объем масла в двигателе, л	31,2	
Объем топливного бака, л	454,2	
Напряжение, В	24	
Аккумулятор, ССА	1010	
<b>Компрессор</b>		
Тип	Винтовой SULLAIR	
Присоединительный разъем, дюйм	2"	
Объем компрессорного масла, л	79,5	
Объем ресивера, м³	0,23	
<b>Вес и габариты</b>		
Рабочий вес, кг	4627	4116
Чистый вес, кг	4246	3735
Длина, мм	5182	3327
Ширина, мм	2210	2210
Высота, мм	2261	1829
Длина фаркопа, мм	2019	
Максимально до, км/ч (для США)	55 (89)	
Максимальная нагрузка, кг	2722	
Диаметр колеса	8,75 x 16,5(D)	

\*\* DWQ - на шасси, 2 оси

\*\*\* DLQ - на раме с шумопоглощающим кожухом

# Компрессоры средней производительности



## SULLAIR 750H

Производительность:

**21,2 м³/мин**

Давление:

**12 бар изб.**

Минимальное давление:

**5,8 бар изб.**

Максимальное давление:

**12 бар изб.**

Расход топлива при 100% загрузке:

**49,6 л/час**

Технические характеристики	Комплектация DWQ**	Комплектация DLQ***
<b>Двигатель</b>		
Тип и модель	CAT C-9 ATAAC(T3)	
Скорость вращения, об./мин	1800	
Мощность двигателя, кВт	224	
Объем двигателя, см³	8816	
Объем охлаждающей жидкости, л	57,2	
Объем масла в двигателе, л	31,2	
Объем топливного бака, л	454,2	
Напряжение, В	24	
Аккумулятор, ССА	1010	
<b>Компрессор</b>		
Тип	Винтовой SULLAIR	
Присоединительный разъем, дюйм	2"	
Объем компрессорного масла, л	79,5	
Объем ресивера, м³	0,23	
<b>Вес и габариты</b>		
Рабочий вес, кг	4627	4116
Чистый вес, кг	4246	3735
Длина, мм	5182	3327
Ширина, мм	2210	2210
Высота, мм	2261	1829
Длина фаркопа, мм	2019	
Максимально до, км/ч (для США)	55 (89)	
Максимальная нагрузка, кг	2722	
Диаметр колеса	8,75 x 16,5(D)	

\*\* DWQ - на шасси, 2 оси

\*\*\* DLQ - на раме с шумопоглощающим кожухом

# Компрессоры средней производительности

## SULLAIR 825

Производительность:

23,4 м³/мин

Давление:

8,5 бар изб.

Минимальное давление:

5,8 бар изб.

Максимальное давление:

8,5 бар изб.

Расход топлива при 100% загрузке:

46,4 л/час



Технические характеристики	Комплектация DWQ**	Комплектация DLQ***
<b>Двигатель</b>		
Тип и модель	CAT C-9 ATAAC(T3)	
Скорость вращения, об./мин	1800	
Мощность двигателя, кВт	224	
Объем двигателя, см³	8816	
Объем охлаждающей жидкости, л	57,2	
Объем масла в двигателе, л	31,2	
Объем топливного бака, л	454,2	
Напряжение, В	24	
Аккумулятор, ССА	1010	
<b>Компрессор</b>		
Тип	Винтовой SULLAIR	
Присоединительный разъем, Но. & (дюйм)	2"	
Объем компрессорного масла, л	79,5	
Объем ресивера, м³	0,23	
<b>Вес и габариты</b>		
Рабочий вес, кг	4627	4116
Чистый вес, кг	4246	3735
Длина, мм	5182	3327
Ширина, мм	2210	2210
Высота, мм	2261	1829
Длина фаркопа, мм	2019	
Максимально до, км/ч (для США)	55 (89)	
Максимальная нагрузка, кг	2722	
Диаметр колеса	8,75 x 16,5(D)	

\*\* DWQ - на шасси, 2 оси

\*\*\* DLQ - на раме с шумопоглощающим кожухом

# Компрессоры средней производительности



## SULLAIR 900

Производительность:

25,5 м³/мин

Давление:

7 бар изб.

Минимальное давление:

5,8 бар изб.

Максимальное давление:

8,5 бар изб.

Расход топлива при 100% загрузке:

44,9 л/час

Технические характеристики	Комплектация DWQ**	Комплектация DLQ***
<b>Двигатель</b>		
Тип и модель	CAT C-9 ATAAC(T3)	
Скорость вращения, об./мин	1800	
Мощность двигателя, кВт	224	
Объем двигателя, см³	8816	
Объем охлаждающей жидкости, л	57,2	
Объем масла в двигателе, л	31,2	
Объем топливного бака, л	454,2	
Напряжение, В	24	
Аккумулятор, ССА	1010	
<b>Компрессор</b>		
Тип	Винтовой SULLAIR	
Присоединительный разъем, дюйм	2"	
Объем компрессорного масла, л	79,5	
Объем ресивера, м³	0,23	
<b>Вес и габариты</b>		
Рабочий вес, кг	4627	4116
Чистый вес, кг	4246	3735
Длина, мм	5182	3327
Ширина, мм	2210	2210
Высота, мм	2261	1829
Длина фаркопа, мм	2019	
Максимально до, км/ч (для США)	55 (89)	
Максимальная нагрузка, кг	2722	
Диаметр колеса	8,75 x 16,5(D)	

\*\* DWQ - на шасси, 2 оси

\*\*\* DLQ - на раме с шумопоглощающим кожухом

# Компрессоры средней производительности

## SULLAIR 900H

Производительность:

25,5 м³/мин

Давление:

10 бар изб.

Минимальное давление:

5,8 бар изб.

Максимальное давление:

10 бар изб.

Расход топлива при 100% загрузке:

51,5 л/час



Технические характеристики	Комплектация DWQ**	Комплектация DLQ***
<b>Двигатель</b>		
Тип и модель	CAT C-9 ATAAC(T3)	
Скорость вращения, об./мин	1800	
Мощность двигателя, кВт	224	
Объем двигателя, см³	8816	
Объем охлаждающей жидкости, л	57,2	
Объем масла в двигателе, л	31,2	
Объем топливного бака, л	454,2	
Напряжение, В	24	
Аккумулятор, ССА	1010	
<b>Компрессор</b>		
Тип	Винтовой SULLAIR	
Присоединительный разъем, дюйм	2"	
Объем компрессорного масла, л	79,5	
Объем ресивера, м³	0,23	
<b>Вес и габариты</b>		
Рабочий вес, кг	4627	4116
Чистый вес, кг	4246	3735
Длина, мм	5182	3327
Ширина, мм	2210	2210
Высота, мм	2261	1829
Длина фаркопа, мм	2019	
Максимально до, км/ч (для США)	55 (89)	
Максимальная нагрузка, кг	2722	
Диаметр колеса	8,75 x 16,5(D)	

\*\* DWQ - на шасси, 2 оси

\*\*\* DLQ - на раме с шумопоглощающим кожухом

# Компрессоры средней производительности



## SULLAIR 1050

Производительность:

29,7 м³/мин

Давление:

7 бар изб.

Минимальное давление:

5,8 бар изб.

Максимальное давление:

8,5 бар изб.

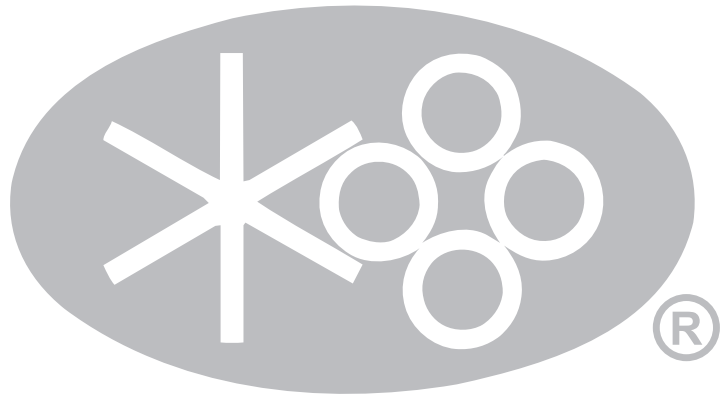
Расход топлива при 100% загрузке:

51,1 л/час

Технические характеристики	Комплектация DWQ**	Комплектация DLQ***
<b>Двигатель</b>		
Тип и модель	CAT C-9 ATAAC(T3)	
Скорость вращения, об./мин	1800	
Мощность двигателя, кВт	224	
Объем двигателя, см³	8816	
Объем охлаждающей жидкости, л	57,2	
Объем масла в двигателе, л	31,2	
Объем топливного бака, л	454,2	
Напряжение, В	24	
Аккумулятор, ССА	1010	
<b>Компрессор</b>		
Тип	Винтовой SULLAIR	
Присоединительный разъем, дюйм	2-1/2"	
Объем компрессорного масла, л	79,5	
Объем ресивера, м³	0,23	
<b>Вес и габариты</b>		
Рабочий вес, кг	4627	4116
Чистый вес, кг	4246	3735
Длина, мм	5182	3327
Ширина, мм	2210	2210
Высота, мм	2261	1829
Длина фаркопа, мм	2019	
Максимально до, км/ч (для США)	55 (89)	
Максимальная нагрузка, кг	2722	
Диаметр колеса	8,75 x 16,5(D)	

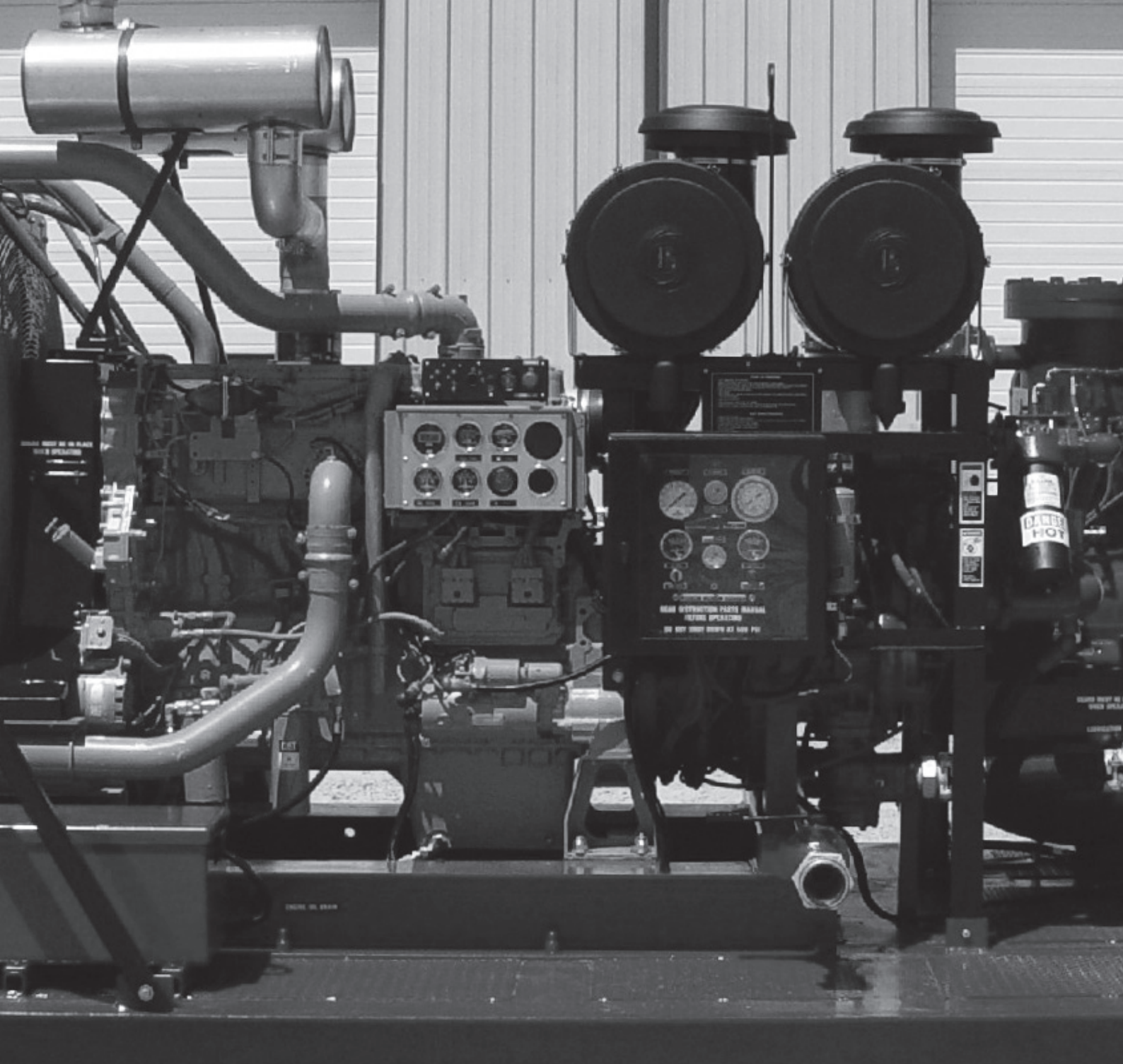
\*\* DWQ - на шасси, 2 оси

\*\*\* DLQ - на раме с шумопоглощающим кожухом



**SULLAIR®**

*Always air. Always there.™*



# Компрессоры высокой производительности для снабжения крупных потребителей

Восточная  
Техника



# Компрессоры высокой производительности

## Область применения

- Пескоструйная обработка / подготовка поверхности
- Перекачка цемента, бетона
- Работы на карьерах, ГОКах
- Резервные компрессоры для предприятий
- Бурение
- Забивка свай
- Тестирование трубопроводов
- Обслуживание газовых и нефтяных скважин
- Морская сейсмология
- Напыление снега на склонах
- Обезвоживание

## Конструкция

- Компактная конструкция
- Упрощенное техобслуживание благодаря удобному доступу к компонентам
- Оцинкованный, коррозиестойчивый корпус
- Стойкая порошковая окраска
- Локализирующая рама. Рама повышенной эксплуатационной надежности с полной локализацией жидкости
- Установлены переборочные сливные клапаны для всех типов жидкости
- Широкие сервисные дверцы с навесным замком

## Контроллер COMPASS®

На приборах и графическом ЖК-экране контроллера COMPASS® отображается следующая информация:

- давление нагнетания;
- температура нагнетания;
- температура окружающего воздуха;
- засорение сепаратора;
- температура воздуха во вторичном охладителе и работа жалюзи, если есть;
- скорость работы двигателя;
- количество рабочих часов;
- напряжение;
- температура охлаждающей жидкости двигателя;
- уровень охлаждающей жидкости двигателя;
- уровень топлива;



### Контроллер COMPASS®

Аналитический центр системы контролирует все аспекты функционирования компрессора и двигателя



### Система мониторинга и контроля

Доступная панель управления (расположена в защищенном от атмосферного воздействия корпусе) предоставляет информацию о системе в реальном времени

# Компрессоры высокой производительности

- расход топлива;
- давление топлива;
- температура топлива;
- нагрузка двигателя в процентах;
- температура воздуха в двигателе;
- давление масла в двигателе;
- состояние компрессора и двигателя.

## С помощью индикаторных светодиодов отображается следующая информация:

- низкий уровень топлива;
- высокая температура компрессора ;
- остановка компрессора и предупреждение;
- остановка двигателя и предупреждение;
- сервисный порт для диагностики двигателя позволяет просмотреть диагностические сообщения, историю остановок, а также все зарегистрированные параметры системы во время остановки;
- установлены переключатель высокого/низкого давления и маятниковый пусковой переключатель, выключатели задних фонарей и приборы для ночного использования, устройство аварийной остановки;
- существует возможность удаленного запуска.

## Особенности системы

- Двигатель CAT стандарта Tier 3/Stage III на чистоту выхлопа
- Управление мощностью от 0 до 100%
- Автоматический впускной клапан и запуск без нагрузки
- Двухступенчатые сухие воздушные фильтры: отдельные фильтры для двигателя и компрессора
- Полная локализация жидкости
- Удаленные переборочные сливные клапаны для всех типов жидкости
- Быстросоединяемые топливные муфты для упрощения заправки из удаленного топливного бака



**Ротационный винтовой компрессор Sullair**  
Первопроходец ротационной винтовой технологии

# Компрессоры высокой производительности

## SULLAIR 1300H

Производительность:

36,8 м<sup>3</sup>/мин

Давление:

10 бар изб.

Минимальное давление:

5,8 бар изб.

Максимальное давление:

10 бар изб.

Расход топлива при 100% загрузке:

88,2 л/час



Технические характеристики	Комплектация DWQ**	Комплектация DLQ***
<b>Двигатель</b>		
Тип и модель	CAT C-15 ATAAC(T3)	
Скорость вращения, об./мин	1800	
Мощность двигателя, кВт	354	
Объем двигателя, см <sup>3</sup>	15207	
Объем охлаждающей жидкости, л	121,1	
Объем масла в двигателе, л	34,1	
Объем топливного бака, л	719,2	
Напряжение, В	24	
Аккумулятор, ССА	1125	
<b>Компрессор</b>		
Тип	Винтовой SULLAIR	
Присоединительный разъем, дюйм	3"	
Объем компрессорного масла, л	170,3	
Объем ресивера, м <sup>3</sup>	0,57	
<b>Вес и габариты</b>		
Рабочий вес, кг	7090	6736
Чистый вес, кг	6486	6133
Длина, мм	6198	4547
Ширина, мм	2235	2235
Высота, мм	2565	2108
Длина фаркопа, мм	1981	
Максимально до, км/ч (для США)	55 (89)	
Максимальная нагрузка, кг	5443	
Диаметр колеса	8,25 x 15TR(F)	

\*\* DWQ - на шасси, 2 оси

\*\*\* DLQ - на раме с шумопоглощающим кожухом

# Компрессоры высокой производительности



## SULLAIR 1450NH

Производительность:

41,1 м<sup>3</sup>/мин

Давление:

12 бар изб.

Минимальное давление:

5,8 бар изб.

Максимальное давление:

12 бар изб.

Расход топлива при 100% загрузке:

75,7 л/час

Технические характеристики	Комплектация DWQ**	Комплектация DLQ***
<b>Двигатель</b>		
Тип и модель	CAT C-15 ATAAC(T3)	
Скорость вращения, об./мин	1800	
Мощность двигателя, кВт	403	
Объем двигателя, см <sup>3</sup>	15207	
Объем охлаждающей жидкости, л	121,1	
Объем масла в двигателе, л	34,1	
Объем топливного бака, л	719,2	
Напряжение, В	24	
Аккумулятор, ССА	1125	
<b>Компрессор</b>		
Тип	Винтовой SULLAIR	
Присоединительный разъем, дюйм	3"	
Объем компрессорного масла, л	70,3	
Объем ресивера, м <sup>3</sup>	0,57	
<b>Вес и габариты</b>		
Рабочий вес, кг	7267	6917
Чистый вес, кг	6663	6314
Длина, мм	6198	4547
Ширина, мм	2235	2235
Высота, мм	2565	2108
Длина фаркопа, мм	1981	
Максимально до, км/ч (для США)	55 (89)	
Максимальная нагрузка, кг	5443	
Диаметр колеса	8,25 x 15TR(F)	

\*\* DWQ - на шасси, 2 оси

\*\*\* DLQ - на раме с шумопоглощающим кожухом

# Компрессоры высокой производительности

## SULLAIR 1600

Производительность:

45,3 м<sup>3</sup>/мин

Давление:

7 бар изб.

Минимальное давление:

5,8 бар изб.

Максимальное давление:

8,5 бар изб.

Расход топлива при 100% загрузке:

88,2 л/час



Технические характеристики	Комплектация DWQ**	Комплектация DLQ***
<b>Двигатель</b>		
Тип и модель	CAT C-15 ATAAC(T3)	
Скорость вращения, об./мин	1800	
Мощность двигателя, кВт	354	
Объем двигателя, см <sup>3</sup>	15207	
Объем охлаждающей жидкости, л	121,1	
Объем масла в двигателе, л	34,1	
Объем топливного бака, л	719,2	
Напряжение, В	24	
Аккумулятор, ССА	1125	
<b>Компрессор</b>		
Тип	Винтовой SULLAIR	
Присоединительный разъем, дюйм	3"	
Объем компрессорного масла, л	170,3	
Объем ресивера, м <sup>3</sup>	0,57	
<b>Вес и габариты</b>		
Рабочий вес, кг	7226	6876
Чистый вес, кг	6622	6273
Длина, мм	6198	4547
Ширина, мм	2235	2235
Высота, мм	2565	2108
Длина фаркопа, мм	1981	
Максимально до, км/ч (для США)	55 (89)	
Максимальная нагрузка, кг	5443	
Диаметр колеса	8,25 x 15TR(F)	

\*\* DWQ - на шасси, 2 оси

\*\*\* DLQ - на раме с шумопоглощающим кожухом

# Компрессоры высокой производительности



## SULLAIR 1600H

Производительность:

**45,3 м³/мин**

Давление:

**10 бар изб.**

Минимальное давление:

**5,8 бар изб.**

Максимальное давление:

**10 бар изб.**

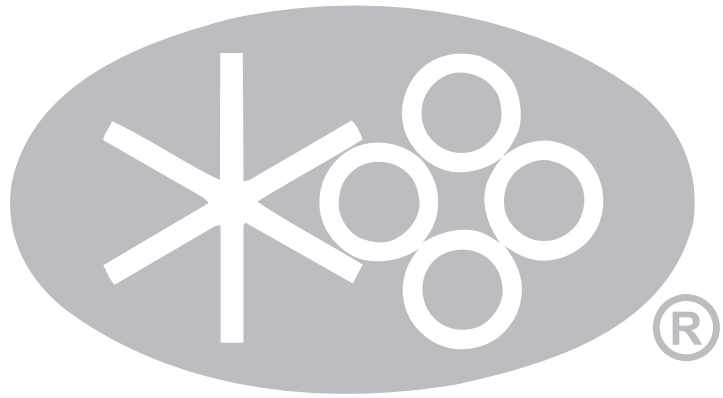
Расход топлива при 100% загрузке:

**75,7 л/час**

Технические характеристики	Комплектация DWQ**	Комплектация DLQ***
<b>Двигатель</b>		
Тип и модель	CAT C-15 ATAAC(T3)	
Скорость вращения, об./мин	1800	
Мощность двигателя, кВт	403	
Объем двигателя, см³	15207	
Объем охлаждающей жидкости, л	121,1	
Объем масла в двигателе, л	34,1	
Объем топливного бака, л	719,2	
Напряжение, В	24	
Аккумулятор, ССА	1125	
<b>Компрессор</b>		
Тип	Винтовой SULLAIR	
Присоединительный разъем, дюйм	3"	
Объем компрессорного масла, л	170,3	
Объем ресивера, м³	0,57	
<b>Вес и габариты</b>		
Рабочий вес, кг	7267	6917
Чистый вес, кг	6663	6314
Длина, мм	6198	4547
Ширина, мм	2235	2235
Высота, мм	2565	2108
Длина фаркопа, мм	1981	
Максимально до, км/ч (для США)	55 (89)	
Максимальная нагрузка, кг	5443	
Диаметр колеса	8,25 x 15TR(F)	

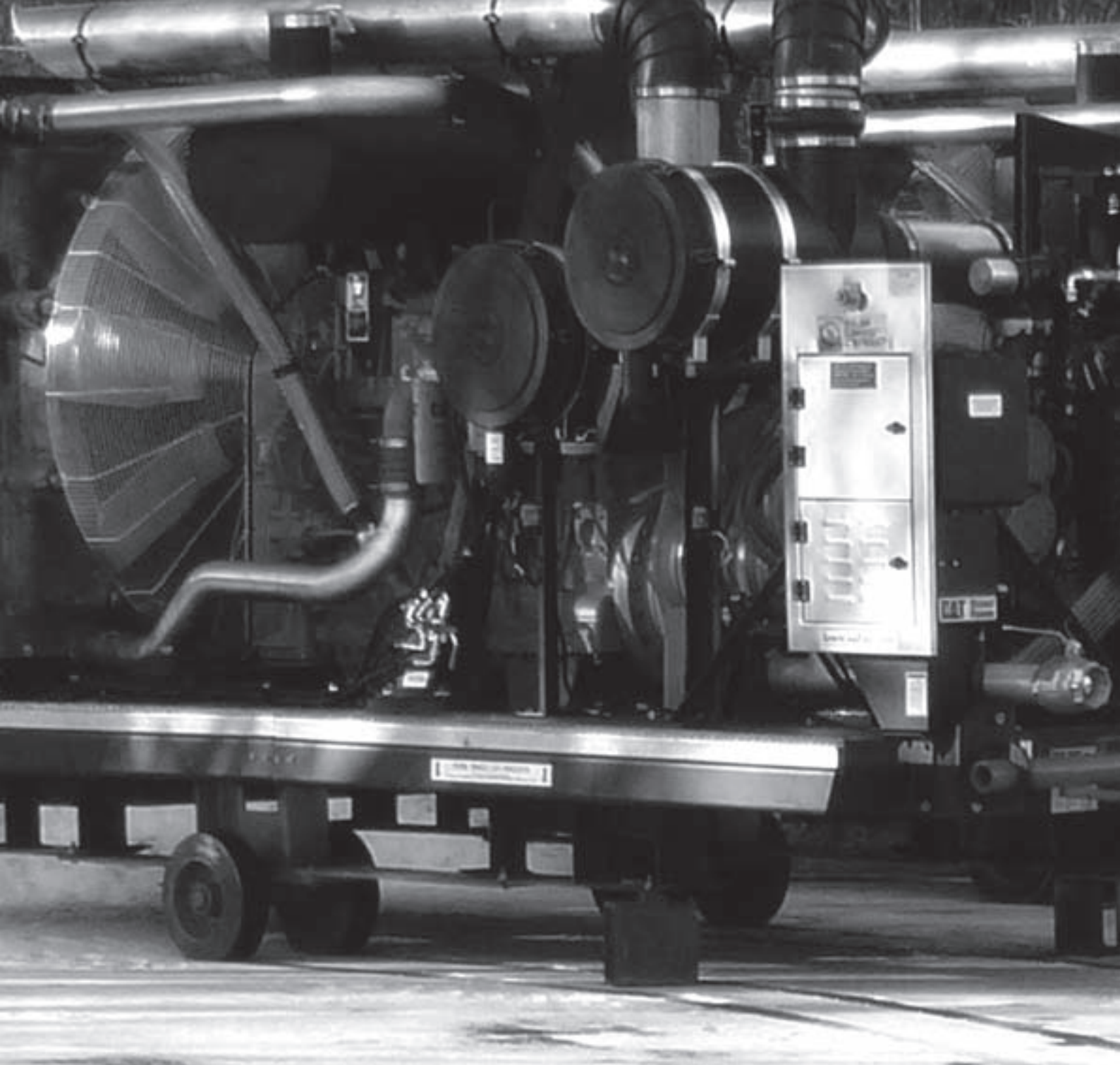
\*\* DWQ - на шасси, 2 оси

\*\*\* DLQ - на раме с шумопоглощающим кожухом



**SULLAIR®**

*Always air. Always there.™*



# Компрессоры высокого давления для буро-взрывных работ и испытаний трубопроводов серии «КОМБО» (COMBO)

Восточная  
Техника



# Компрессоры высокого давления серии «КОМБО»

## Область применения

- Внутренняя очистка трубопроводов
- Опрессовка трубопроводов
- Обезвоживание
- Воздушное бурение
- Бурение с отрицательным дифференциальным давлением
- Генераторы азота
- Бурение угольных шахт с метаном
- Бурение водозаборных скважин
- Геотермальное бурение
- Дегидратация
- Тестирование давлением

## Конструкция

- Компактная конструкция
- Упрощенное техобслуживание благодаря удобному доступу к компонентам
- Оцинкованный, коррозиестойчивый корпус
- Стойкая порошковая окраска
- Локализирующая рама. Рама повышенной эксплуатационной надежности с полной локализацией жидкости
- Установлены переборочные сливные клапаны для всех типов жидкости
- Широкие сервисные дверцы с навесным замком

## Двойная производительность

- В компрессоре использована проверенная технология спиральных клапанов на первой ступени винтовой пары для достижения двойной производительности
- 2 различных модели компрессора в одном комплекте

## Контроллер COMPASS®

На приборах и графическом ЖК-экране контроллера COMPASS® отображается следующая информация:

- давление нагнетания;
- температура нагнетания;
- температура окружающего воздуха;
- засорение сепаратора;



### Контроллер COMPASS®

Аналитический центр системы контролирует все аспекты функционирования компрессора и двигателя



### Система мониторинга и контроля

Доступная панель управления (расположена в защищенном от атмосферного воздействия корпусе) предоставляет информацию о системе в реальном времени

# Компрессоры высокого давления серии «КОМБО»

- температура воздуха во вторичном охладителе и работа жалюзи, если есть;
- скорость работы двигателя;
- количество рабочих часов;
- напряжение;
- температура охлаждающей жидкости двигателя;
- уровень охлаждающей жидкости двигателя;
- уровень топлива;
- расход топлива;
- давление топлива;
- температура топлива;
- нагрузка двигателя в процентах;
- температура воздуха в двигателе;
- давление масла в двигателе;
- состояние компрессора и двигателя.

## С помощью индикаторных светодиодов отображается следующая информация:

- низкий уровень топлива;
- высокая температура компрессора;
- остановка компрессора и предупреждение;
- остановка двигателя и предупреждение;
- сервисный порт для диагностики двигателя позволяет просмотреть диагностические сообщения, историю остановок, а также все зарегистрированные параметры системы во время остановки;
- установлены переключатель высокого/низкого давления и маятниковый пусковой переключатель, выключатели задних фонарей и приборы для ночного использования, устройство аварийной остановки;
- существует возможность удаленного запуска.



**Ротационный винтовой компрессор Sullair**  
Первопроходец ротационной винтовой технологии

## Особенности системы

- Двигатель CAT стандарта Tier 3/Stage III на чистоту выхлопа
- Управление мощностью от 0 до 100%
- Автоматический впускной клапан и запуск без нагрузки
- Двухступенчатые сухие воздушные фильтры: отдельные фильтры для двигателя и компрессора
- Полная локализация жидкости
- Удаленные переборочные сливные клапаны для всех типов жидкости
- Быстросоединяемые топливные муфты для упрощения заправки из удаленного топливного бака

# Компрессоры высокого давления серии «КОМБО»

## SULLAIR 750XНН–900XН

**Производительность:**

**21,2/25,5 м<sup>3</sup>/мин**

**Давление:**

**34,5/24 бар изб.**

**Минимальное давление:**

**24 бар изб.**

**Максимальное давление:**

**34,5 бар изб.**

**Расход топлива при 100% загрузке:**

**81,8 л/час**



Технические характеристики	Комплектация DWQ**	Комплектация DLQ***
<b>Двигатель</b>		
Тип и модель	CAT C-15 ATAAC(T3)	
Скорость вращения, об./мин	1800	
Мощность двигателя, кВт	354	
Объем двигателя, см <sup>3</sup>	15207	
Объем охлаждающей жидкости, л	121,1	
Объем масла в двигателе, л	34,1	
Объем топливного бака, л	719,2	
Напряжение, В	24	
Аккумулятор, ССА	1125	
<b>Компрессор</b>		
Тип	Винтовой SULLAIR	
Присоединительный разъем, дюйм	2"	
Объем компрессорного масла, л	170,3	
Объем ресивера, м <sup>3</sup>	0,32	
<b>Вес и габариты</b>		
Рабочий вес, кг	7126	6777
Чистый вес, кг	6523	6173
Длина, мм	6198	4547
Ширина, мм	2235	2235
Высота, мм	2565	2108
Длина фаркопа, мм	1981	
Максимально до, км/ч (для США)	55 (89)	
Максимальная нагрузка, кг	5443	
Диаметр колеса	8,25 x 15TR(F)	

\*\* DWQ - на шасси, 2 оси

\*\*\* DLQ - на раме с шумопоглощающим кожухом

# Компрессоры высокого давления серии «КОМБО»

## SULLAIR 900XH-1150XH



Производительность:

25,5/32,5 м³/мин

Давление:

34,5/24 бар изб.

Минимальное давление:

24 бар изб.

Максимальное давление:

34,5 бар изб.

Расход топлива при 100% загрузке:

102,2 л/час

Технические характеристики	Комплектация DWQ**	Комплектация DLQ***
<b>Двигатель</b>		
Тип и модель	CAT C-15 ATAAC(T3)	
Скорость вращения, об./мин	1800	
Мощность двигателя, кВт	403	
Объем двигателя, см³	15207	
Объем охлаждающей жидкости, л	121,1	
Объем масла в двигателе, л	34,1	
Объем топливного бака, л	719,2	
Напряжение, В	24	
Аккумулятор, ССА	1125	
<b>Компрессор</b>		
Тип	Винтовой SULLAIR	
Присоединительный разъем, дюйм	2"	
Объем компрессорного масла, л	170,3	
Объем ресивера, м³	0,32	
<b>Вес и габариты</b>		
Рабочий вес, кг	7126	6777
Чистый вес, кг	6523	6173
Длина, мм	6198	4547
Ширина, мм	2235	2235
Высота, мм	2565	2108
Длина фаркопа, мм	1981	
Максимально до, км/ч (для США)	55 (89)	
Максимальная нагрузка, кг	5443	
Диаметр колеса	8,25 x 15TR(F)	

\*\* DWQ - на шасси, 2 оси

\*\*\* DLQ - на раме с шумопоглощающим кожухом

# Компрессоры высокого давления серии «КОМБО»

## SULLAIR 750XHH–1150XH

модель на открытой раме



Модель	750XHH/900XH DL	900XHH/1150XH DL	1150XHH/1350XH DL	1525XH DL*
<b>Технические характеристики</b>				
<b>Общие</b>				
Производительность, м³/мин	21,2/25,5	25,5/32,5	32,6/38,2	43,2
Давление, бар изб.	34,5/24	34,5/24	34,5/24	24
Минимальное давление, бар изб.	24	24		
Максимальное давление, бар изб.	34,5	34,5		
<b>Двигатель</b>				
Тип и модель	CAT C-15 ATAAC(T3)	CAT C-15 ATAAC(T3)	CAT C-18 ATAAC(T3)	C-18
Скорость вращения, г/рм	1800	1800	1800	1850
Мощность двигателя, кВт	354	403	470	522
Объем двигателя, см³	15,2	15,2	18,1	18,1
<b>Версия без кожуха (DL)</b>				
Рабочий вес, кг	5919	5919	5919	6418
Длина, мм	4623	4623	4623	4613
Ширина, мм	2185	2185	2185	2184
Высота, мм	2286	2286	2286	2278
<b>Исполнение</b>				
Максимальная высота, м	3048	3048	3048	
Расход топлива при 100% загрузке, л/час	81,8	102,2	113,5	

\* однорежимный



# Дизельный безмасляный винтовой компрессор

Восточная  
Техника

**CAT**<sup>®</sup>

# Дизельный безмасляный винтовой компрессор

## Область применения

**Там, где требуется абсолютно чистый воздух без каких-либо примесей:**

- пищевая промышленность;
- электронная промышленность;
- медицина;
- энергетика.

## Конструкция

- Масляный блок
- 4-точечный подъем
- Отверстия для вилочного погрузчика
- Трубопроводы из нержавеющей стали
- Корпус повышенной эксплуатационной надежности
- 115% локализация жидкости

## Эксплуатационная гибкость

- Комплект воздушного охлаждения
- Подходит для использования вне помещений
- Защита от холодных условий окружающей среды
- Дополнительные нагреватели
- Автономный комплект
- Шумопоглощающий корпус
- Малотоксичный двигатель
- Возможность планирования процесса

## Удобство использования

- Электронная топливная система
- Интегрированные системы управления
- Полностью автоматизированное управление
- Возможность внешнего подключения
- Штуцер для удаленного приема топлива
- Запирающиеся дверцы

# Дизельный безмасляный винтовой компрессор



## SULLAIR DE-18

Производительность:

43,9 м³/мин

Давление:

8,5 бар изб.

Минимальное давление:

5,2 бар изб.

Максимальное давление:

10 бар изб.

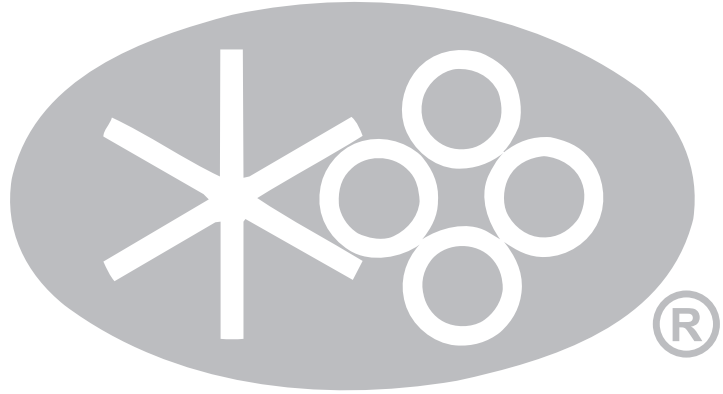
Расход топлива при 100% загрузке:

3658 л/час

Технические характеристики	Комплектация DHQ*
<b>Двигатель</b>	
Тип и модель	CAT C-15ATAAC
Скорость вращения — об./мин	1840
Мощность двигателя, кВт	403
Объем двигателя, см³	15,2
Объем охлаждающей жидкости, л	113,6
Объем масла в двигателе, л	37,9
Объем топливного бака, л	927,4
Напряжение, В	24
Аккумулятор, ССА	1500
<b>Компрессор</b>	
Тип	Винтовой SULLAIR
Присоединительный разъем, дюйм	4"
Объем компрессорного масла, л	106,0
<b>DUQ* версия</b>	
Рабочий вес, кг	11340
Чистый вес, кг	10523
Длина, мм	5791
Ширина, мм	2235
Высота, мм	2489

\* DHQ контейнерное исполнение





**SULLAIR®**

*Always air. Always there.™*



## Контактная информация

Официальный дилер Caterpillar и Sullair  
на территории Западной, Восточной Сибири,  
Якутии, севера Дальнего Востока

### ГОЛОВНОЙ ОФИС

630001, г. Новосибирск, ул. Дуси Ковальчук, 1  
тел. (383) 212-52-46

### РЕГИОНАЛЬНЫЕ ПРЕДСТАВИТЕЛЬСТВА

#### г. Кемерово

ул. Мичурина, 13, оф. 101  
(3842) 58-69-69

#### г. Барнаул

ул. Кулагина, 28 г  
(3852) 22-94-07, 22-94-08

#### г. Омск

ул. Учебная, 83, каб. 232  
(3812) 30-63-93

#### г. Иркутск

ул. Ширямова, 32  
(3952) 55-05-41

#### г. Красноярск

ул. 2-я Брянская, 53  
(391)266-06-55

#### г. Якутск

пр-т Чернышевского, 107  
(4112) 35-73-63, 35-75-23

#### г. Петропавловск-Камчатский

ул. Пограничная, 89  
(4152) 42-82-03

#### г. Магадан

ул. Пушкина, 16  
(4132) 60-75-05

**Восточная  
Техника**

